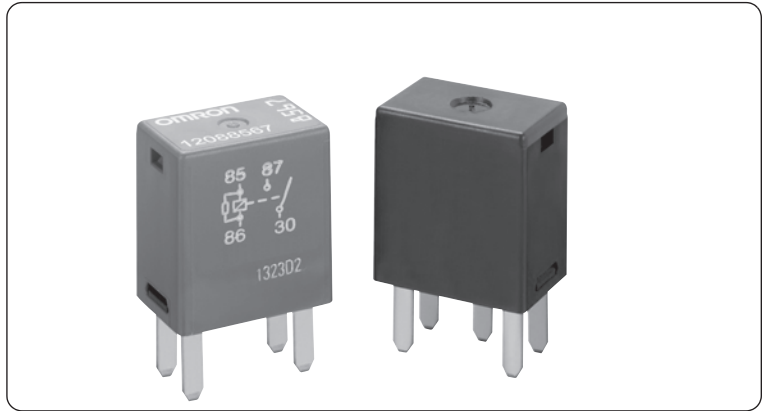


G8V

车载微型280继电器

微型280端子排列

- 备有SPST、SPDT的接点结构
- 小型外壳(长度和宽度缩小)
- L × W × H = 22.5 × 15 × 25.5 mm
- 280端子形状



■ 型号标准

G8V-□□□□-□
① ② ③ ④ ⑤

	分类	符号	符号的含义
①	接点极数	1	接点搭载极数
②	接点结构	A	1a接点
		C	1c接点
③	保护结构	7	闭锁型(带外壳)
④	端子形状	T	插拔式接线片端子
⑤	浪涌电流吸收功能	R	内置电阻型

■ 种类

种类	端子形状	接点结构	保护结构	线圈额定值		型号
				电压 (V)	电阻(Ω)	
280微型	插拔式280端子	SPST (1a)	闭锁型(带外壳)	DC12	85	G8V-1A7T-R
		SPDT(1c)				G8V-1C7T-R

■ 额定值

● 操作线圈

额定电压 (V)	线圈电阻(Ω)			额定电流 (mA)	动作电压 (V)	复位电压 (V)	使用电压范围 (V)	额定消耗功率 (mW)
	端子间	线圈内部	浪涌电流吸收电阻					
DC12	85	97	1/2W 680	141	8.0以下	1.0以上	DC10 ~ 16	1694

● 开关部

项目		性能概要
接点材质		银合金
额定电压		DC12V
额定负载	N.O.侧	阻性负载、20A
	N.C.侧	阻性负载、10A
浪涌电流	N.O.侧	60A
	N.C.侧	30A
连续通电电流 *1	N.O.侧	20A
	N.C.侧	10A
最小开关电流		DC12V 1A

性能

项目		规格值
端子间电压降	N.O.侧	150mV 以下、10A
	N.C.侧	175mV 以下、10A
动作时间 *2		14V时最大10ms (通常4ms)
复位时间 *2		14V时最大10ms (通常1.8ms)
绝缘电阻 *3	线圈-接点间	20MΩ 以上
	同极接点之间	20MΩ 以上
耐压 *4	线圈-接点间	AC500V 1分钟
	同极接点之间	AC500V 1分钟
耐振动	耐久	33Hz 43.1m/s ²
	误动作	20 ~ 500Hz 43.1m/s ²
机械寿命		100万次
电气寿命		10万次(取决于负载)
使用环境温度		-40 ~ 125℃
使用环境湿度		35 ~ 95%RH
重量		约19.3g

包装

包装形式	托盘包装
最小订购数 *5	480个 (96个 × 5层)

注. 如果没有特别指明, 则上述数值为环境温度20℃、湿度65%下的初始值。

*1. 连续通电电流的值为使用环境温度的值为最大时的数值。

*2. 不包括反弹时间

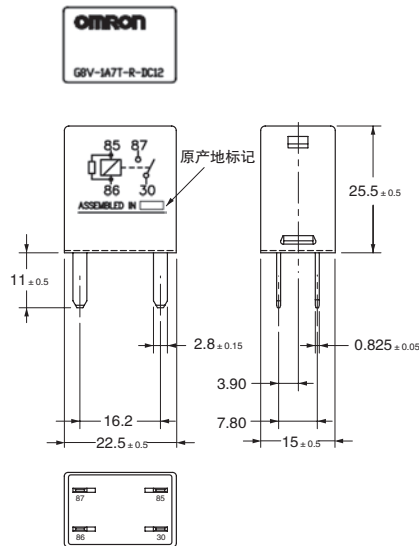
*3. 以DC500V进行测量。

*4. 以漏电流1mA 50/60Hz进行1分钟测量。

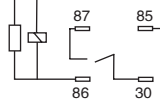
*5. 最小订购单位有时会有更改。请确认后再订购。

外形尺寸 (单位: mm)

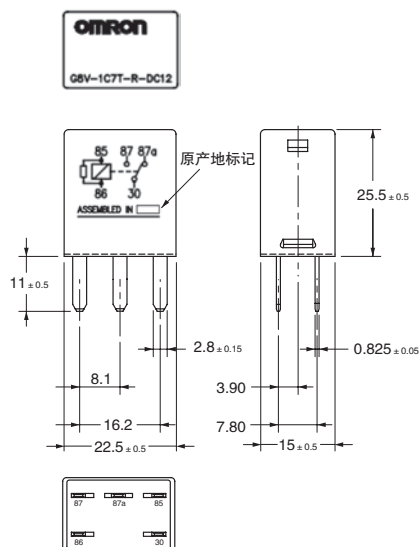
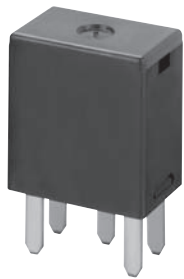
G8V-1A7T-R



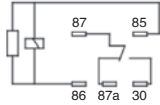
端子配置/内部接线图
(BOTTOM VIEW)



G8V-1C7T-R



端子配置/内部接线图
(BOTTOM VIEW)



※ 无指定的尺寸公差为 1mm以下 ± 0.1mm
1 ~ 3mm以下 ± 0.2mm
3mm以上 ± 0.3mm。