

G3VM-41LR6

MOS FET继电器

世界最小※SSOP封装

实现低 $C \times R = 10\text{pF} \cdot \Omega$ 的新型MOS FET继电器
负载电压40V型

●注重高频特性，输出端子间电容=1pF（标准）

※2011年3月。本公司调查。



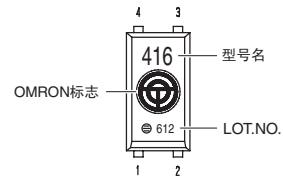
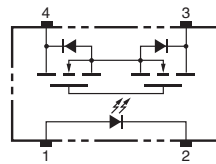
※标记内容与实际商品有所不同。

符合RoHS

■用途示例

- 半导体检查装置
- 各种计量仪器
- 通信设备
- 数据记录仪

■端子配置/内部接线图



注：产品的型号中没有标明“G3VM”。

■种类

形状	接点结构	端子种类	负载电压（最大）*	型号	最小包装单位
					每卷装数量
SSOP4	1a	表面安装端子	40V	G3VM-41LR6	—
				G3VM-41LR6 (TR05)	500
				G3VM-41LR6 (TR10)	1,000
				G3VM-41LR6 (TR)	1,500

（注）：订货数量不满500个、1,000个、1,500个时，请垂询本公司经销商。可对应卷切品。
以卷切品购入的SSOP产品因无防湿包装，请在封装时进行手工焊接。
请参考「MOS FET继电器共通注意事项」。

* 负载电压（最大）：表示峰值AC、DC。

■绝对最大额定值（ $T_a = 25^\circ\text{C}$ ）

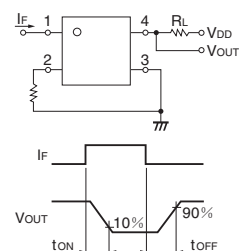
项目		符号	额定值	单位	条件
输入侧	LED正向电流	I_F	50	mA	
	直流正向电流降低比率	$\Delta I_F / ^\circ\text{C}$	-0.5	mA/ $^\circ\text{C}$	$T_a \geq 25^\circ\text{C}$
	LED反向电压	V_R	5	V	
	粘合部位温度	T_J	125	$^\circ\text{C}$	
输出侧	负载电压（峰值AC/DC）	V_{OFF}	40	V	
	连续负载电流（峰值AC/DC）	I_o	120	mA	
	导通电流降低比率	$\Delta I_o / ^\circ\text{C}$	-1.2	mA/ $^\circ\text{C}$	$T_a \geq 25^\circ\text{C}$
	粘合部位温度	T_J	125	$^\circ\text{C}$	
输入输出间耐压（注1）		V_{I-O}	1500	V _{rms}	AC持续1分钟
使用环境温度		T_a	-20~+85	$^\circ\text{C}$	无结冰、无凝露
贮藏温度		T_{stg}	-40~+125	$^\circ\text{C}$	无结冰、无凝露
焊接温度条件		—	260	$^\circ\text{C}$	10s

（注1）：测量输入输出间的耐压时，分别对LED引脚、受光侧引脚统一地施加电压。

■电气性能（ $T_a = 25^\circ\text{C}$ ）

项目		符号	最小	标准	最大	单位	条件
输入侧	LED正向电压	V_F	1.0	1.15	1.3	V	$I_F = 10\text{mA}$
	反向电流	I_R	—	—	10	μA	$V_R = 5\text{V}$
	端子间电容	C_T	—	15	—	pF	$V = 0, f = 1\text{MHz}$
	触发LED正向电流	I_{FT}	—	—	4	mA	$I_o = 100\text{mA}$
输出侧	最大输出导通电阻	R_{ON}	—	10	15	Ω	$I_F = 5\text{mA}, I_o = 120\text{mA}, t = 10\text{ms}$
	开路时漏电流	I_{LEAK}	—	—	1.0	nA	$V_{OFF} = 30\text{V}, T_a = 50^\circ\text{C}$
输出侧	端子间电容	C_{OFF}	—	1	2	pF	$V = 0, f = 100\text{MHz}, t < 1\text{s}$
	输入输出间电容	C_{I-O}	—	0.8	—	pF	$f = 1\text{MHz}, V_s = 0\text{V}$
输入输出间电容绝缘电阻		R_{I-O}	1000	—	—	M Ω	$V_{I-O} = 500\text{VDC}, R_oH \leq 60\%$
动作时间		t_{ON}	—	0.05	0.5	ms	$I_F = 5\text{mA}, R_L = 200\Omega, V_{DD} = 10\text{V}$ （注2）
复位时间		t_{OFF}	—	0.12	0.5	ms	

（注2）：动作·复位时间



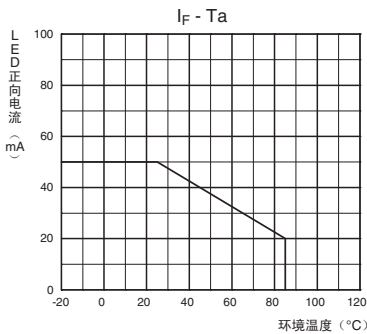
■ 推荐动作条件

为了保证继电器的正确动作和复位，请在以下条件下使用。

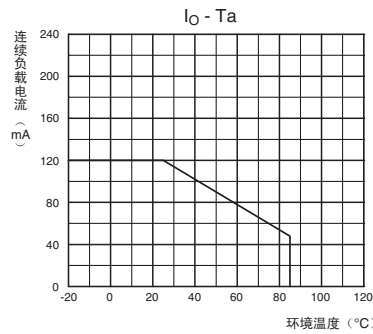
项目	符号	最小	标准	最大	单位
负载电压（峰值AC/DC）	V_{DD}	—	—	32	V
动作LED正向电流	I_F	10	—	30	mA
连续负载电流（峰值AC/DC）	I_O	—	—	120	mA
动作温度	T_a	25	—	60	°C

■ 参考数据

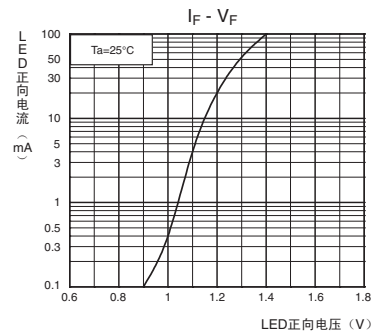
LED正向电流—环境温度



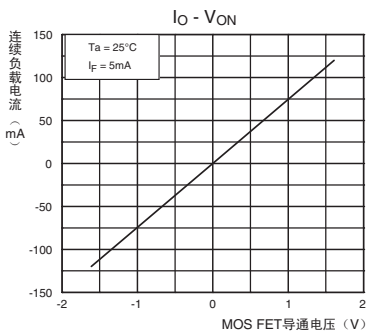
连续负载电流—环境温度



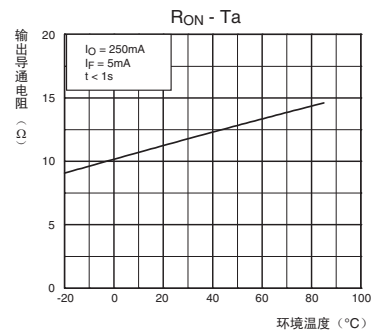
LED正向电流—LED正向电压



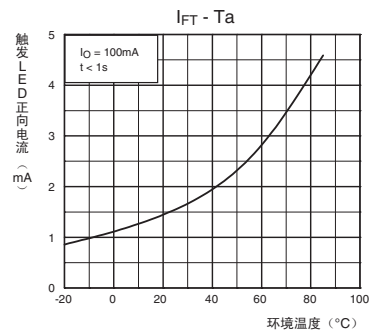
连续负载电流—MOS FET导通电压



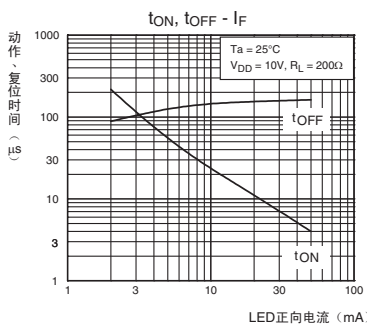
输出导通电阻—环境温度



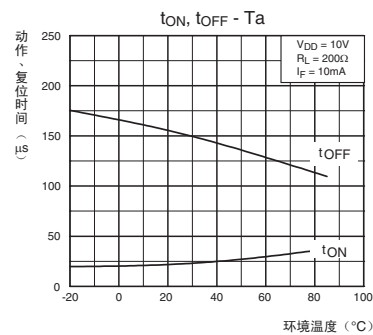
触发LED正向电流—环境温度



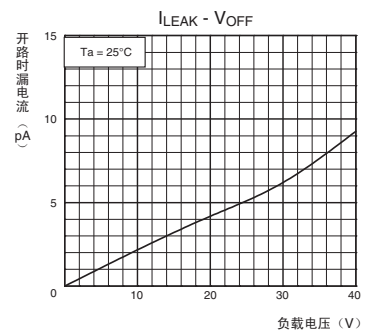
动作、复位时间—LED正向电流



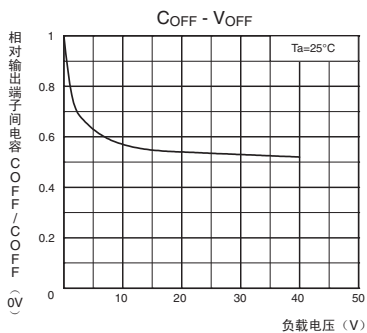
动作、复位时间—环境温度



开路时漏电流—负载电压



相对输出端子间电容—负载电压



■ 请正确使用

- 「MOS FET继电器共通注意事项」请参考相关页。