

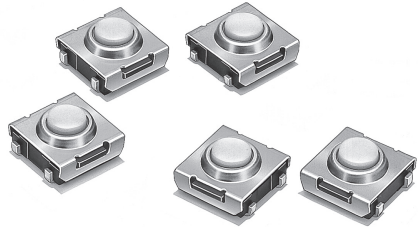
B3SN

밀폐형 표면실장 TACTILE 스위치

공통 주의사항 B-178
규격인정기종 일람표 후-12

기판표면실장형 · 밀폐형으로 슬림화를 실현 금도금 접점, 엠보스테이핑 포장을 구비

- 슬림형으로 기기의 소형화에 공헌
- 밀폐구조 IP67(IEC-60529)상당으로 먼지가 많은 장소나 물 주변에서도 사용해도 높은 접촉 신뢰성을 확보. ※단자부 제외
- 정전기대책에 편리한 접지단자부도 시리즈화
- 스테인레스제 스프링을 채용하여 산뜻한 클릭감을 실현
장기간에 걸쳐 안정된 접촉 · 절연을 제공하는 금도금타입을 용의.
- 자동실장에 최적인 엠보스테이핑 포장사양을 용의.



B
3
S
N

RoHS적합 (상세내용은 후-43페이지를 참조하여 주십시오.)

■ 종류 (◎표시 기종은 표준재고기종입니다. 무표시(주문생산기종)의 납기에 대해서는 거래대리점에 문의하여 주십시오.)

6mm각 타입				무								
접지단자 포장형태				봉지				엠보성 테이핑				
타입	접점재질	높이	동작에 필요한 힘 (OF)	플랜지색	형식	최소포장 단위	형식	최소포장 단위	형식	최소포장 단위	형식	최소포장 단위
B3SN-3000 시리즈	은도금	3.1mm	1.57N	아이보리	◎B3SN-3012	100개	B3SN-3012P	3,000 개	◎B3SN-3112	100개	B3SN-3112P	3,000 개
B3SN-G 시리즈	금도금		1.76N	흑색	—	—	B3SN-3012P-G	3,000 개	—	—	—	—

주. 주문은 100개(봉지) 또는 3,000개(엠보성 테이핑)의 정수배로 하여 주시기 바랍니다. 단수의 출하는 불가능하므로 주의하여 주십시오.

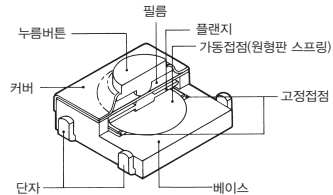
■ 정격/성능

정격(저항부하)	DC3~24V 1~50mA
최소적용부하(참고값)	DC1V 10 μ A
사용온도범위	-25~+70℃ 60%RH이하 (다만 빙결, 결로되지 않을 것)
사용습도범위	35~85%RH(+5~+35℃에서)
접점구성	1a(상시개로접점)
접촉저항(초기값)	100m Ω 이하
절연저항	100M Ω 이하(DC250V절연저항계에서)
내전압	AC500V 50/60Hz 1min
하우징	5ms이하
진동	오톨작 10~55Hz 복진폭1,5mm
충격	내구 최대1,000m/s ²
내구성	10만회이상
질량	약0.2g
보호구조	IEC IP67
세정	가능

■ 동작특성

항목	타입	B3SN-3000 시리즈	B3SN-G 시리즈
동작에 필요한 힘(OF)		1.57 \pm 0.49N	1.76 \pm 0.59N
복귀력(RF)		최소0.29N	
동작까지의 움직임(PT)		0.25 \pm 0.15mm	

■ 구조

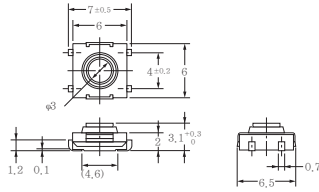
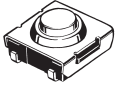


■ 외형치수 (단위:mm)

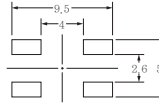
주. BOTTOM VIEW에서 "OMRON"마크가 정상인 상태(우측도면참조)가 되었을 때 단자번호는 우측도면과 같습니다.



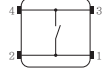
- 접지단자 없음
B3SN-3012
B3SN-3012P
B3SN-3012P-G



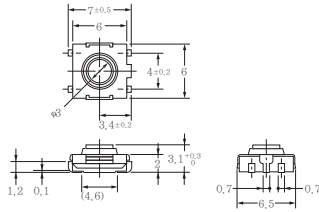
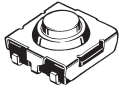
프린트기판 패드치수 예 (TOP VIEW)



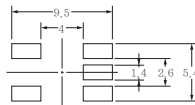
단자배치/내부접속도 (TOP VIEW)



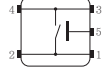
- 접지단자 있음
B3SN-3112
B3SN-3112P



프린트기판 패드치수 예 (TOP VIEW)



단자배치/내부접속도 (TOP VIEW)



주. 상기. 각 기종의 외형치수도 중에서 지정하지 않은 부분의 치수공차는 ±0.3mm입니다. 스위치 본체에는 단자번호 표시가 없습니다.

■ 바르게 사용하여 주십시오.

★ 반드시 「공통주의사항(B-178~B-182페이지)」를 같이 참조하여 바르게 사용하여 주십시오.