

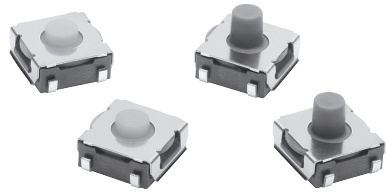
B3SL

미들스트로크 TACTILE 스위치

공통 주의사항 B-178
규격인정기종 일람표 후-12





기관표면실장형으로 고무플런저에 의한 밀폐구조 호감촉 미들스트로크를 실현 엠보싱테이핑 포장을 구비

- 밀폐구조 IP67(IEC-60529) 상단에 의해 먼지가 많은 장소에서의 사용에도 높은 접촉 신뢰성을 확보. ※단자부 제외
- 고무플랜저 채용으로 산뜻한 클릭감과 미들 스트로크를 실현.
- 자동실장에 최적인 엠보싱 테이핑 포 장 사양을 구비.



RoHS적합 (상세내용은 후-43페이지를 참조하여 주십시오.)

종류 (납기에 대해서는 거래대리점에 문의하여 주십시오.)

6mm각 타입						Embossing Taping	
6mm각 타입	접점재질	플랜저 종류	높이	동작에 필요한 힘 (OF)	플랜저색	형식	포장단위
B3SL시리즈	은도금		3.4mm	1.96N	황녹색	B3SL-1002P	2,000개
			5.1mm			B3SL-1022P	1,400개
			3.4mm	3.5N	청색	B3SL-1005P	2,000개
			5.1mm			B3SL-1025P	1,400개

주, 주문은 최소포장단위의 정수배로 하여 주시기 바랍니다.

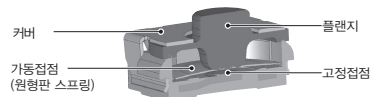
정격/성능

정격(저항부하)	DC3~12V 1~50mA
최소적용부하(참고값)	DC1V 10 μ A
사용온도범위	-25~+90℃ 60%RH이하 (단, 결빙 및 결로되지 않을 것)
사용습도범위	35~85%RH(+5~+35℃에서)
접점구성	1a(상시개로 접점)
접촉저항(초기값)	100m Ω 이하
절연저항	100M Ω 이상(DC250V절연저항계에서)
내전압	AC250V 50/60Hz 1min
하우징	5ms이하
내구진동	10~55Hz 복진폭1.5mm
내구충격	최대1,000m/s ²
내구성	10만회이상
조작내하중	최대30N
보호구조	IEC IP67
세정	불가

동작특성

항목	형식	B3SL - 1002P	B3SL - 1022P	B3SL - 1005P	B3SL - 1025P
동작에 필요한 힘(OF)		1.96 \pm 0.49N		3.5 \pm 0.8N	
복귀력(RF)		최소 0.35N		최소 0.5N	
동작까지의 움직임(PT)		0.3 \pm 0.2mm	0.5 \pm 0.2mm	0.6 \pm 0.2mm	0.8 \pm 0.2mm

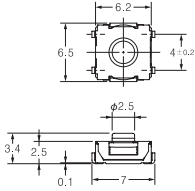
구조



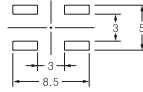
■ 외형치수

(단위: mm)

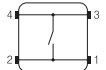
B3SL-1002P
B3SL-1005P



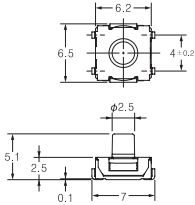
프린트기판 패드 치수 예
(TOP VIEW)



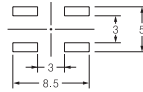
단자배치/내부접속도
(TOP VIEW)



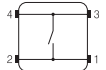
B3SL-1022P
B3SL-1025P



프린트기판 패드 치수 예
(TOP VIEW)



단자배치/내부접속도
(TOP VIEW)



주. 상기 각 종류의 외형치수도 중에서 지정하지 않은 부분의 치수공차는 ±0.4mm입니다.

■ 바르게 사용하여 주십시오.

★ 반드시 「공통주의사항(B-178~B-182페이지)」를 같이 참조하여 바르게 사용하여 주십시오.