

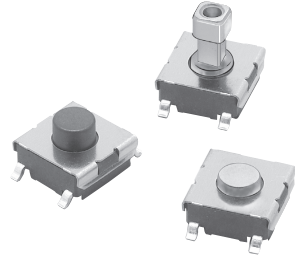
B3FS

표면실장 TACTILE 스위치

공통 주의사항 B-178
규격인정기종 일람표 후-12

고밀도 실장에 적합한 기관표면실장형으로 6mm각 엠보싱레이핑을 구비



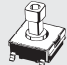
- 사프한클릭감과 높은 내구성을 실현.
- 자동실현에 최적된 엠보싱레이핑 포장사양을 용이.
- 오목타입의 플랜저에는 키탑(B32시리즈)가 취부가능.



RoHS적합 (상세내용은 후-43페이지를 참조하여 주십시오.)

B
3
F
S

■ 종류 (◎표시 기종은 표준제고기종입니다. 무표시(주문생산기종)의 납기에 대해서는 거래대리점에 문의하여 주십시오. *표시 기종은 특수품입니다. 수개월의 납기가 필요한 경우가 있으므로 거래대리점에 문의하여 주십시오.)

6mm각 타입							포장형태		봉지		엠보싱 레이핑	
타입	접점재질	플랜저의 종류	높이	동작에필요한힘(OF)	플랜저색	형식	최소포장단위	형식	최소포장단위			
B3FS-1000 시리즈	은도금	 (평타입)	3.1mm	0.98N	흑	◎B3FS-1000	100개	B3FS-1000P	3,000개			
				1.47N	아이보리	◎B3FS-1002		B3FS-1002P				
				2.55N	청	◎B3FS-1005		B3FS-1005P				
		 (돔타입)	4.3mm	0.98N	흑	B3FS-1010		B3FS-1010P	1,000개			
				1.47N	아이보리	B3FS-1012		B3FS-1012P				
				2.55N	청	B3FS-1015		B3FS-1015P				
	 (볼록타입)	7.3mm	0.98N	흑	* B3FS-1050	* B3FS-1050P						
			1.47N	황	* B3FS-1052	* B3FS-1052P						

주. 주문은 포장단위 정수배로 하여 주시기 바랍니다. 단수의 출하는 불가능하므로 주의하여 주십시오.

■ 정격/성능

정격(저항부하)	DC3~24V 1~50mA
최소적용부하(참고값)	DC1V 10 μ A
사용온도범위	-25~+70℃ 60%RH이하 (다만 빙결, 결로되지 않을 것)
사용습도범위	35~85%RH (+5~+35℃にて)
접점구성	1a(상시개로접점)
접촉저항(초기값)	100m Ω 이하
절연저항	100M Ω 이상(DC100V 절연저항계에서)
내전압	AC250V 50/60Hz 1min
하우징	5ms이하
진동	오동작 10~55Hz 複振幅1.5mm
충격	내구 최대1,000m/s ²
	오동작 최대100m/s ²
내구성	100만회이상(OF:0.98N타입) 30만회이상(OF:1.47N타입) 10만회이상(OF:2.55N타입)
질량	약0.2g
보호구조	IEC IP00
세정	불가

■ 동작특성

6mm각 타입		B3FS-1000시리즈		
항목	타입	동작에필요한힘(OF)		
		0.98N 타입	1.47N 타입	2.55N 타입
동작에 필요한 힘(OF)	형식	B3FS-10□□	B3FS-10□□	B3FS-10□□
동작에 필요한 힘(OF)		0.98±0.29N	1.47±0.49N	2.55±0.69N
복귀력(RF)		최소0.2N	최소0.49N	최소0.49N
동작까지의 움직임(PT)		0.25±0.2mm		

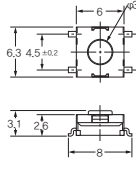


■ 외형치수 (단위:mm) 주, BOTTOM VIEW에서 "OMRON"마크가 정상인 상태(우측도면참조)가 되었을 때 단자번호는 우측도면과 같습니다.

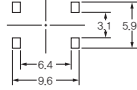
6mm각 타입

● 평타입

- B3FS-1000
- B3FS-1002
- B3FS-1005
- B3FS-1000P
- B3FS-1002P
- B3FS-1005P



프린트기판가공치수(참고)
(TOP VIEW)
(기판 t=1.6)

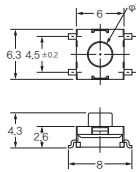


단자배치/내부접속도
(TOP VIEW)

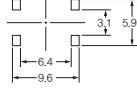


● 평타입

- B3FS-1010
- B3FS-1012
- B3FS-1015
- B3FS-1010P
- B3FS-1012P
- B3FS-1015P



프린트기판가공치수(참고)
(TOP VIEW)
(기판 t=1.6)

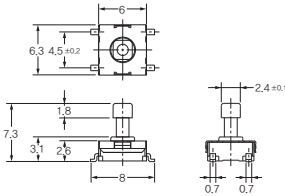


단자배치/내부접속도
(TOP VIEW)

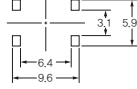


● 볼록타입

- B3FS-1050
- B3FS-1052
- B3FS-1050P
- B3FS-1052P



프린트기판가공치수(참고)
(TOP VIEW)
(기판 t=1.6)



단자배치/내부접속도
(TOP VIEW)



주, 상기, 각 기종의 외형치수도 중에서 지정하지 않은 부분의 치수공차는 ±0.4mm입니다. 스위치 본체에는 단자번호 표시가 없습니다.

■ KEY TOP

볼록타입의 플랜지에는 전용 KEY TOP으로 B32 시리즈를 구비하고 있습니다. 상세내용은 B-227페이지를 참조하여 주십시오.

■ 바르게 사용하여 주십시오.

★ 반드시 「공통주의사항(B-178~B-182페이지)」를 같이 참조하여 바르게 사용하여 주십시오.