

# B32

TACTILE 스위치용 KEY TOP

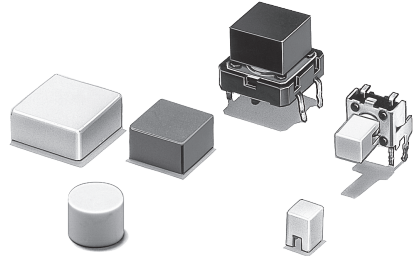
공통 주의사항 ..... B-178

규격인정기종 일람표 ..... 후-12

## B3F, B3FS, B3W의 볼록형 플랜지 타입 전용의 KEY TOP

- 크기, 형상, 컬러 등 풍부한 종류를 구비.

RoHS적합 (상세내용은 후-43페이지를 참조하여 주십시오.)



- 종류 (◎표시 기종은 표준제고기종입니다. 무표시(주문생산기종)의 납기에 대해서는 거래대리점에 문의하여 주십시오.)

### ◎B3F, B3FS, B3W 전용

적용타입 KEY TOP의 색상 크기	6mm 각 스위치용 B3F-1000, -1000-G, -3000, -3000-G, -6000시리즈 B3W-1000시리즈 B3FS-1000시리즈			12mm 각 스위치용 B3F-4000, -5000, -5001시리즈 B3W-4000시리즈 B3FS-4000시리즈		
	4×4mm	φ6mm 원형	D형	9×9mm	12×12mm	φ9.5mm
아이보리색	◎B32-1000	B32-2000	B32-2100	◎B32-1200	◎B32-1300	B32-1600
흑색	◎B32-1010	B32-2010	B32-2110	◎B32-1210	◎B32-1310	B32-1610
주황색	◎B32-1020	—	—	◎B32-1220	◎B32-1320	B32-1620
황색	◎B32-1030	—	—	◎B32-1230	◎B32-1330	B32-1630
청색	◎B32-1040	—	—	◎B32-1240	◎B32-1340	—
녹색	B32-1050	—	—	B32-1250	B32-1350	—
백색	B32-1060	—	—	B32-1260	B32-1360	—
적색	◎B32-1080	—	—	◎B32-1280	◎B32-1380	—

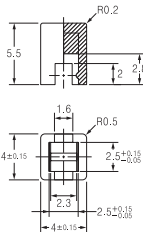
주. 최소포장단위는 1,000개(봉지)입니다. 주문은 최소포장단위의 정수배로 하여 주시기 바랍니다.

### ■ 성능

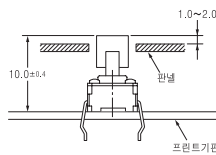
사용주위온도	-25~+70°C 60%RH 이하(단, 결로 및 결빙되지 않을 것)
사용주위습도	35~85%RH(+5~+35°C에서)

### ■ 외형치수 (단위:mm)

#### B32-10□0



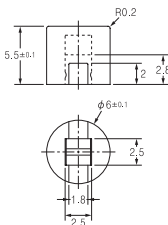
#### 참고치수



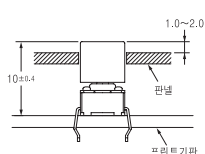
#### 패널절단치수



#### B32-2000 B32-2010



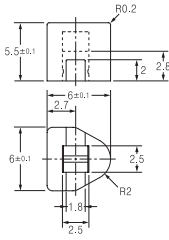
#### 참고치수



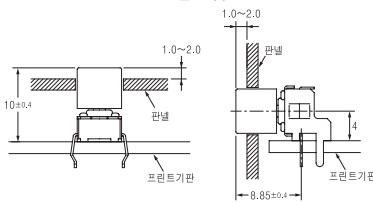
#### 패널절단치수



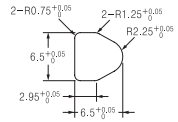
B32-2100  
B32-2110



참고치수

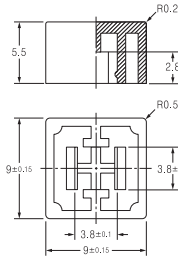


패널절단치수

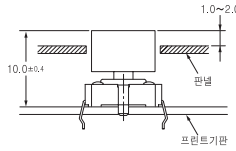


B32-12□0

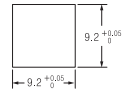
B  
3  
2



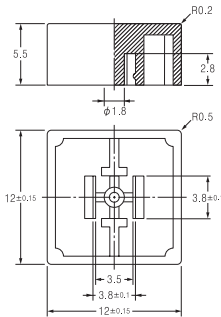
참고치수



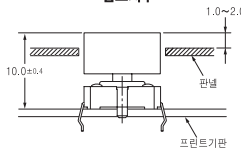
패널절단치수



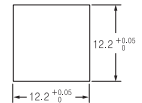
B32-13□0



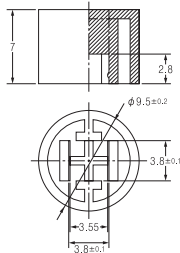
참고치수



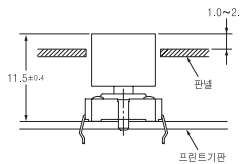
패널절단치수



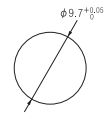
B32-16□0



참고치수



패널절단치수



주. 상기 각 기종의 외형치수도 중에서 지정하지 않은 부분의 치수공차는 ±0.4mm입니다.

■바르게 사용하여 주십시오.

사용상의 주의

●납땜공정에 대해서

납땜공정에 있어 열에 견디는 것이 불가능하므로, 반드시 납땜공정 후에 스위치에 취부하여 주십시오.

