

G3VM-353H

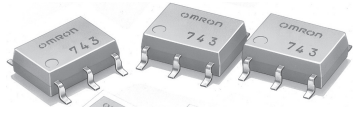
MOS FET 릴레이

외형치수도 · 외관에 C-186
 용어해설 C-206
 공통주의사항 C-207
 규격인증기종 일람표 후-12

아날로그 신호 개폐용도에 적합한 MOS FET 릴레이 1b (1극 노멀리 ON) 접점 타입.



- 부하전압 350V 시리즈에 새롭게 1b 접점 타입을 라인업 SOP6 핀 패키지



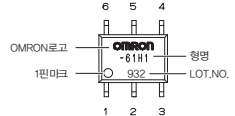
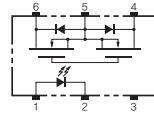
RoHS적합 (상세내용은 후-43페이지를 참조하여 주십시오.)

* 마킹내용은 실제 상품과 다릅니다.

■ 용도에

- 반도체제조장치
- 각종 계측기기
- 통신기기
- 데이터 로거

■ 단자배치/내부접속면



주. 제품의 형식표시에는 [G3VM]은 표시하지 않습니다.
 * 1핀마크와 대각선축의 패인부분은 볼드극형 돌출된 자리입니다.

■ 종류 (○표시기종은 표준제고 기종입니다. 무표시(주문생산기종)의 남기에 대해서는 거래대리점에 문의하여 주십시오.)

형상	접점구성	단자종류	부하전압(최대)*	형식	최소포장단위	
					스티크수량	테이핑 수량
SOP6	1b	서페이스마운트 단자	350V	G3VM-353H	75	-
				G3VM-353H (TR)	-	2,500

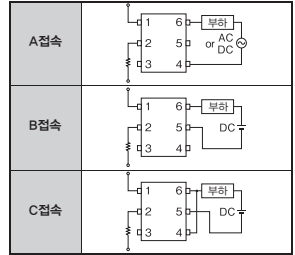
* 부하전압(최대) : Peak AC, DC를 나타냅니다.

■ 절대최대정격 (Ta=25℃)

항목	기호	정격	단위	조건
LED 순전류	I_F	50	mA	
직류 순전류 저항률	$\Delta I_F / \Delta T$	-0.3	mA/℃	Ta ≥ 25℃
LED역전압	V _{RS}	5	V	
접합부 온도	T _J	125	℃	
부하전압(Peak AC/DC)	V _{OFF}	350	V	
연속부하전류	A접속	120	mA	A접속: 피크 AC/DC B, C접속: DC
	B접속	120		
	C접속	240		
ON전류저감률	A접속	-1.2	mA/℃	Ta ≥ 25℃
	B접속	-1.2		
	C접속	-2.4		
펄스 온 전기	I _{OP}	0.36	A	t = 100ms, Duty = 1/10
접합부 온도	T _J	125	℃	
입출력간 내전압 (주1)	V _{I-O}	1500	V _{RMS}	AC1분간
사용주위온도	T _a	-20 ~ +85	℃	결빙 · 결로되지 않을 것
보관온도	T _{stg}	-40 ~ +125	℃	결빙 · 결로되지 않을 것
납땜온도조건	-	260	℃	10s

(주1) : 입출력간 내전압의 측정에는 LED핀, 수광측 핀을 각각 일괄하여 전압을 인가한다.

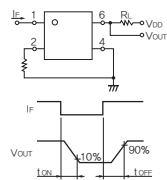
접속 예



■ 전기적성능 (Ta=25℃)

항목	기호	최소	표준	최대	단위	조건	
LED 순전압	V _F	1.0	1.15	1.3	V	I _F =10mA	
역전류	I _R	-	-	10	μA	V _R =5V	
단자간 용량	C _T	-	30	-	pF	V=0, f=1MHz	
트리거 LED순전류	I _{FC}	-	1.0	3.0	mA	I _{OFF} =10μA	
복귀 LED순전류	I _{FT}	0.1	-	-	mA	I _O =120mA	
최대출력 ON 저항	R _{ON}	A접속	-	15	25	Ω	I _O =120mA
		B접속	-	8	14	Ω	I _O =120mA
		C접속	-	4	-	Ω	I _O =240mA
개로시 누설전류	I _{LEAK}	-	-	1.0	μA	V _{OFF} =350V, I _F =5mA	
단자간용량	C _{OFF}	-	65	-	pF	V=0, f=1MHz(f=100MHz), I _F =5mA	
입출력간용량	C _{I-O}	-	0.8	-	pF	f=1MHz, V _S =0V	
입출력간용량 절연저항	R _{I-O}	1000	10 ⁸	-	MΩ	V _{I-O} =500VDC, R _H ≤60%	
동작시간	t _{ON}	-	-	1.0	ms	I _F =5mA, R _L =200Ω	
복귀시간	t _{OFF}	-	-	3.0	ms	V _{IO} =20V (주2)	

(주2) : 동작 복귀시간



■ 권장동작조건

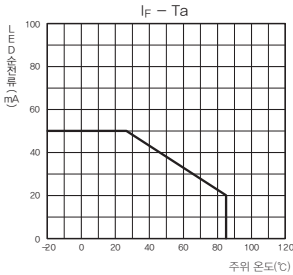
릴레이의 동작 복귀를 확실하게 하기 위해 다음의 조건에서 사용하여 주십시오.

항목	기호	최소	표준	최대	단위
부하전압 (Peak AC/DC)	V_{FB}	-	-	280	V
동작 LED 순전류	I_F	5	-	25	mA
연속부하전류 (Peak AC/DC)	I_O	-	-	120	mA
동작온도	T_a	-20	-	65	°C

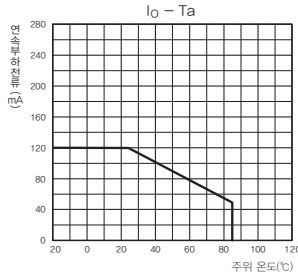
■ 참고데이터

■ G3VM-355H

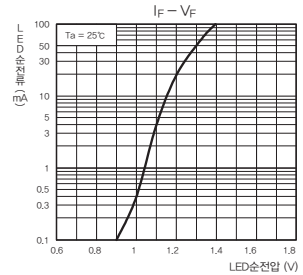
LED순전류-주위온도



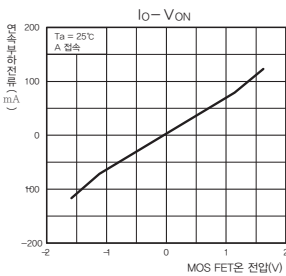
연속부하전류-주위온도



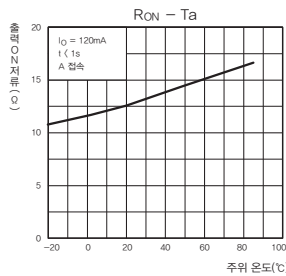
LED순전류-LED순전압



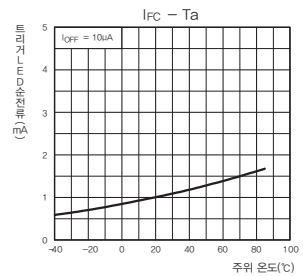
연속부하전류-MOS FET 온전압



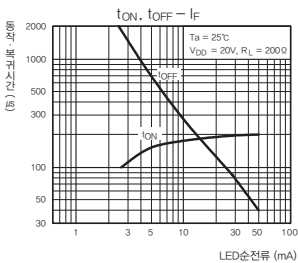
출력 ON저항-주위온도



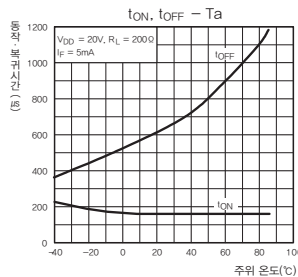
트리거LED순전류-주위온도



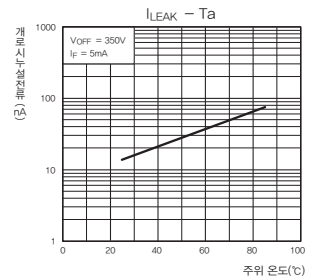
동작, 복귀시간-LED순전류



동작, 복귀시간-주위온도



개로시 누설전류-주위온도



■ 바르게 사용하여 주십시오.

● 공통주의사항은 C-207~C-212페이지를 참조하여 주십시오.