

G3VM-2L/2FL

MOS FET 릴레이

외형치수도 · 외관에 C-186
 용어해설 C-206
 공통주의사항 C-207
 규격인증기종 일람표 후-12

부하전압350V를 시리즈에 추가V

- 4핀 포토커플러와 단자의 위치가 호환되는 4핀타입도 구비
- UL1577취득(파일No.E80555)
- 커렌트리미트타입을 추가발매

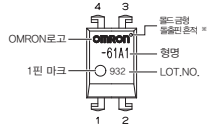
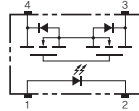


RoHS적합 (상세내용은 후-43페이지를 참조하여 주십시오.)

■ 용도에

- 통신기기
- 각종 계측기기

■ 단자배치/내부접속면



* 마킹내용은 실제 상품과 다릅니다.

주, 제품의 형식표시에는 [G3VM]은 표시하지 않습니다.
 * 1핀마크와 대각선축의 패인부분은 볼드금형 몰출된 자리입니다.

■ 종류 (◎표시기종은 표준제고 기종입니다. 무표시(주문생산기종)의 납기에 대해서는 거래대리점에 문의하여 주십시오.)

형상	접점구성	단자종류	부하전압(최대) *	형식	커렌트 리밋	스틱수량	테이핑 수량
DIP4	1a	프린트 기판용 단자	350V	◎ G3VM-2L	유	100	-
		서페이스마운트 단자		G3VM-2FL			
				G3VM-2FL (TR)			
						-	1,500

* 부하전압(최대) : Peak AC, DC를 나타냅니다.

■ 절대최대정격 (Ta=25℃)

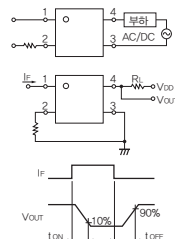
항목	기호	정격	단위	조건	
입력축	LED 순전류	I_F	50	mA	
	반복 Peak LED 순전류	\hat{I}_{FR}	1	A	
	직류 순전류 저항률	$\Delta I_F/\text{℃}$	-0.5	mA/℃	
	LED역전압	V_R	6	V	
출력축	접합부 온도	T_J	125	℃	
	부하전압(Peak AC/DC)	V_{OFF}	350	V	
	연속부하전류(Peak AC/DC)	I_O	120	mA	
	ON전류저감률	$\Delta I_O/\text{℃}$	-1.2	mA/℃	
접합부 온도	T_J	125	℃		
입출력간 내전압 (주1)	V_{I-O}	2500	Vrms	AC1분간	
사용주위온도	T_a	-40~+85	℃	결빙 · 결로되지 않을 것	
보관온도	T_{stg}	-55~+125	℃	결빙 · 결로되지 않을 것	
납땜온도조건	-	-	260	℃	10s

(주1) : 입출력간 내전압의 측정에는 LED핀, 수광측 핀을 각각 일렬하여 전압을 인가한다.

■ 전기적성능 (Ta=25℃)

항목	기호	최소	표준	최대	단위	조건
입력축	LED 순전압	V_F	1.0, 1.15	1.3	V	$I_F=10\text{mA}$
	역전류	I_R	-	-	10	μA
	단자간 용량	C_T	-	30	-	pF
	트리거 LED순전류	I_{FT}	-	1	3	mA
출력축	복귀 LED순전류	I_{FC}	0.1	-	-	mA
	최대출력 ON 저항	R_{ON}	-	22	35	mΩ
	개로시 누설전류	I_{LEAK}	-	-	1.0	nA
	단자간용량	C_{OFF}	-	40	-	pF
한계전류	I_{LLM}	150	-	300	mA	$I_F=5\text{mA}, V_{OFF}=5\text{V}, t=5\text{ms}$
입출력간용량	C_{I-O}	-	0.8	-	pF	$f=1\text{MHz}, V_S=0\text{V}$
입출력간용량 절연저항	R_{I-O}	1000	10^9	-	MΩ	$V_{I-O}=500\text{VDC}, R_oH \leq 60\%$
동작시간	t_{ON}	-	-	1.0	ms	$I_F=5\text{mA}, R_2=200\Omega$
복귀시간	t_{OFF}	-	-	1.0	ms	$V_{IO}=20\text{V}$ (주2)

(주2) : 동작 복귀시간



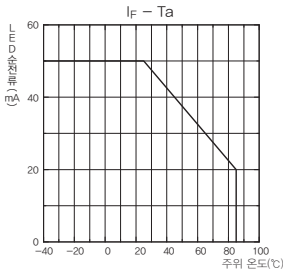
■ 권장동작조건

릴레이의 동작 복귀를 확실하게 하기 위해 다음의 조건에서 사용하여 주십시오.

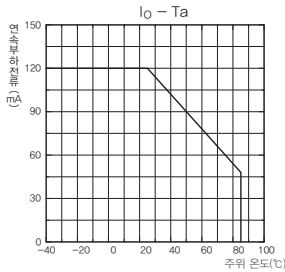
항목	기호	최소	표준	최대	단위
부하전압 (Peak AC/DC)	V_{DD}	-	-	280	V
동작 LED 순전류	I_F	5	7.5	25	mA
연속부하전류 (Peak AC/DC)	I_O	-	-	100	mA
동작온도	T_a	-20	-	65	°C

■ 참고데이터

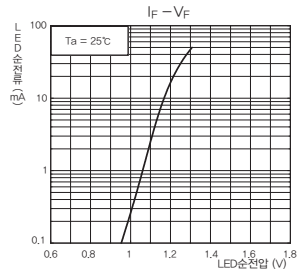
LED순전류-주위온도



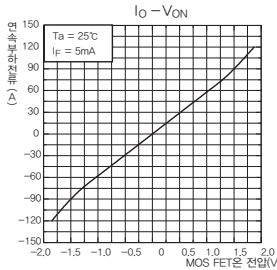
연속부하전류-주위온도



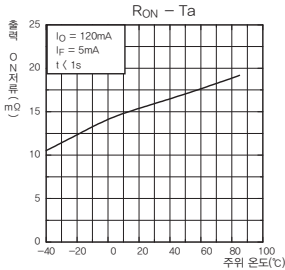
LED순전류-LED순전압



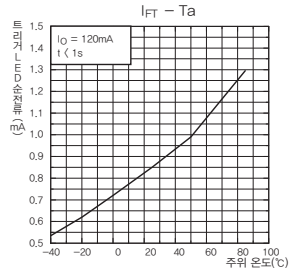
연속부하전류-MOS FET 온전압



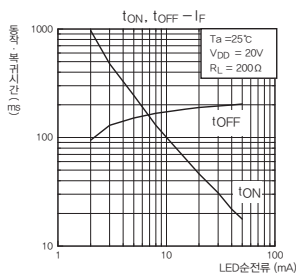
출력 ON저항-주위온도



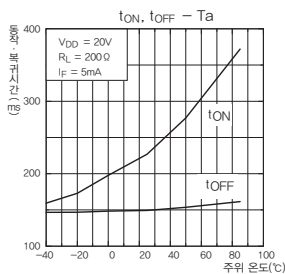
트리거순전류-주위온도



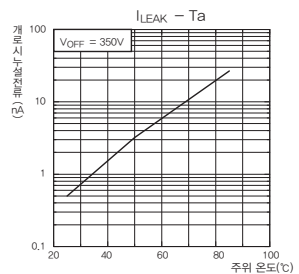
동작, 복귀시간-LED순전류



동작, 복귀시간-주위온도



개로시 누설전류-주위온도



■ 바르게 사용하여 주십시오.

● 공통주의사항은 C-207~C-212페이지를 참조하여 주십시오.