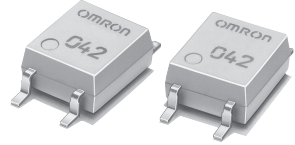


G3VM-201G2

MOS FET 릴레이

외형치수도 · 외관에 C-186
 용어해설 C-206
 공통주의사항 C-207
 규격인증기종 일람표 후-12

구동전류 0.2mA(최대)의 초고감도 MOS FET 릴레이 부하전압 200V타입



*마킹내용은 실제 상품과 다릅니다.

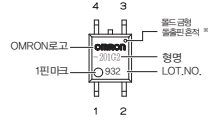
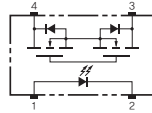
NEW

RoHS적합 (상세내용은 후-43페이지를 참조하여 주십시오.)

■ 용도에

- 통신기기
- 시류리터 기기
- 산입기기
- 각종 계측기기
- 오작기기
- 각종 전지구동기기

■ 단자배치/내부접속면



주. 제품의 형식표시에는 [G3VM]은 표시하지 않습니다.
 * 1핀마크와 대각선축의 패인부분은 홀드금형 몰출된 자리입니다.

■ 종류 (☉표시기종은 표준제고 기종입니다. (무표시(주문생산기종)의 납기에 대해서는 거래대리점에 문의하여 주십시오.))

형상	접점구성	단자종류	부하전압(최대)*	형식	최소포장단위	
					스틱수량	테이핑 수량
SOP4	1a	서페이스마운트 단자	200V	☉ G3VM-201G2	100	-
				G3VM-201G2 (TR)	-	2,500

* 부하전압(최대) : Peak AC, DC를 나타냅니다.

■ 절대최대정격 (Ta=25℃)

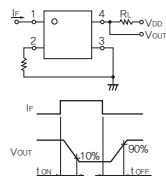
항목	기호	정격	단위	조건
LED 순전류	I_F	30	mA	
반복 Peak LED 순전류	I_{FP}	1	A	100 μ s 펄스, 100pps
직류 순전류 저항율	$\Delta I_r/C$	-0.3	mA/℃	Ta \geq 25℃
LED역전압	V_R	5	V	
접합부 온도	T_j	125	℃	
부하전압(Peak AC/DC)	V_{OFF}	200	V	
연속부하전류(Peak AC/DC)	I_o	200	mA	
ON전류저감율	$\Delta I_o/C$	-2.0	mA/℃	Ta \geq 25℃
펄스 온 전기	I_{OP}	0.6	A	t=100ms, Duty=1/10
접합부 온도	T_j	125	℃	
입출력간 내전압 (주1)	V_{i-o}	1500	Vrms	AC1분간
사용주위온도	Ta	-40~+85	℃	결빙·결로되지 않을 것
보관온도	Tstg	-55~+125	℃	결빙·결로되지 않을 것
납땜온도조건	-	260	℃	10s

(주1) : 입출력간 내전압의 측정에는 LED핀, 수광소자를 각각 일괄하여 전압을 인가한다.

■ 전기적성능 (Ta=25℃)

항목	기호	최소	표준	최대	단위	조건
LED 순전압	V_F	1.1	1.27	1.4	V	$I_F=10mA$
역전류	I_R	-	-	10	μ A	$V_F=5V$
단자간 용량	C_T	-	30	-	pF	$V=0, f=1MHz$
트리거 LED순전류	I_{FT}	-	0.2	-	mA	$I_o=200mA$
복귀 LED순전류	I_{FC}	0.1	-	-	mA	$I_{OFF}=100\mu A$
최대출력 ON 저항	R_{ON}	-	5	8	Ω	$I_F=0.5mA, I_o=200mA, t(1s)$
개로시 누설전류	I_{LEAK}	-	1	1000	μ A	$V_{OFF}=200V$
단자간용량	C_{OFF}	-	90	-	pF	$V=0, f=1MHz$
입출력간용량	C_{i-o}	-	0.8	-	pF	$f=1MHz, V_s=0V$
입출력간용량 절연저항	R_{i-o}	1000	10 ⁸	-	M Ω	$V_{i-o}=500VDC, R_{i-H}\leq 60\%$
동작시간	tON	-	3.5	10	ms	$I_F=0.5mA, R_i=200\Omega$
복귀시간	tOFF	-	1	5	ms	$V_{i-o}=20V$ (주2)

(주2) : 동작 복귀시간



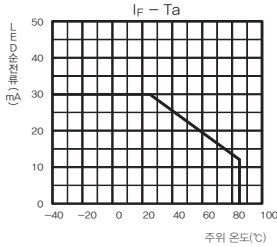
■ 권장동작조건

릴레이의 동작 복귀를 확실하게 하기 위해 다음의 조건에서 사용하여 주십시오.

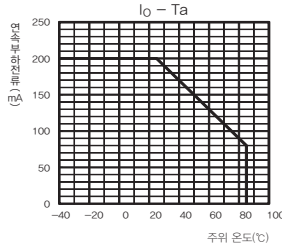
항목	기호	최소	표준	최대	단위
부하전압 (Peak AC/DC)	V_{FB}	-	-	160	V
동작 LED 순전류	I_F	-	0,5	25	mA
연속부하전류 (Peak AC/DC)	I_O	-	-	160	mA
동작온도	T_a	-20	-	65	°C

■ 참고데이터

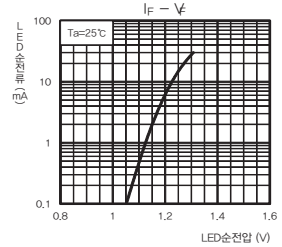
LED순전류-주위온도



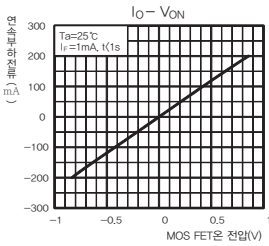
연속부하전류-주위온도



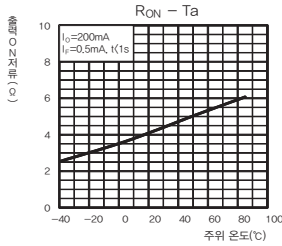
LED순전류-LED순전압



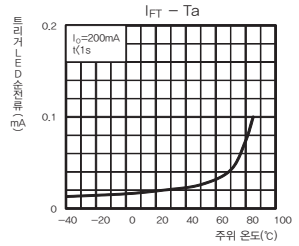
연속부하전류-MOS FET ON전압



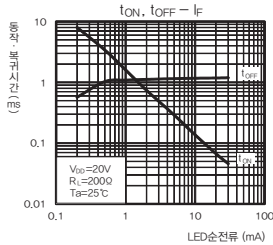
출력 ON저항-주위온도



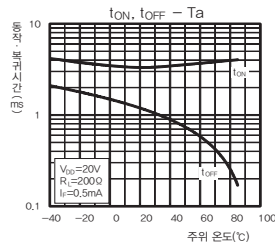
트리거순전류-주위온도



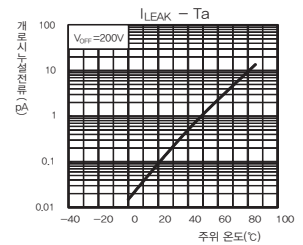
동작, 복귀시간-LED순전류



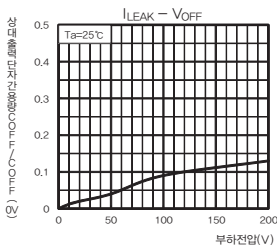
동작, 복귀시간-주위온도



개로시 누설전류-부하전압



개로시 누설전류-부하전압



■ 바르게 사용하여 주십시오.

- 공통주의사항은 C-207~C-212페이지를 참조하여 주십시오.

G3VM1201G2