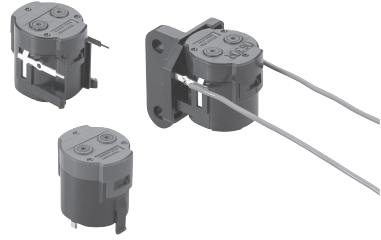


D7A



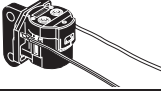
자동수평 감진기

지진을 빠르게 감지하고
2차재해를 미연에 방지.
자동수평기능 탑재 $\pm 5^\circ$ 까지
취부가능



- 자동수평기능에 의해 $\pm 5^\circ$ 까지 취부허용.
- 수평기판, 수진기판 취부,
나사조임취부 라인업.

■ 종류 (납기에 대해서는 거래대리점에 문의하여 주십시오.)

타입	취부타입	형식
	수평 기판용	D7E-1
	수직 기판용	D7E-2
	나사조임	D7E-3-1

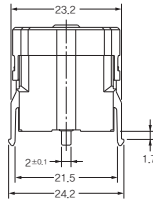
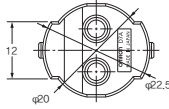
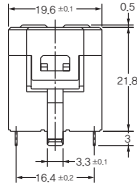
■ 성능

항목	형식 타입	D7E-1	D7E-2	D7E-3-1
		수평기판용	수직기판용	나사조임
동작특성	설정 가속도	90~170Gal. *		
출력형태	접점구성	1a		
	전기정격	DC3V 5 μ A~DC3V 1mA		
기본사양	접촉저항	초기1 Ω 이하(단자부에서)		
	전기적 수명	10,000회(저항부하에서 10~20회/분)		
	보호구조	IP40 (스위치부)		
	사용주위온도	-30~+70 $^\circ$ C (단, 결빙·결로되지 않을 것)		
	보존주위온도	-40~+70 $^\circ$ C (단, 결빙·결로되지 않을 것)		
	사용주위습도	25~85%RH		
	내전압	AC250V 50/60Hz (1분간)		

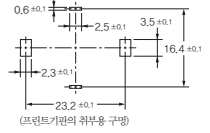
*주기0.3s, 0.5s, 0.7s 수평연속 가진법에서 3회 측정된 평균값입니다.

■ 외형치수 (단위:mm)

D7A-1

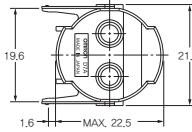
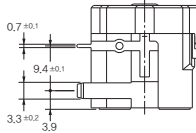
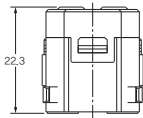
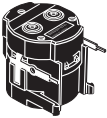


프린트기판 가공치수

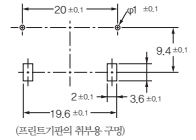


주. 프린트기판(두께1.6mm)상에 취부하고 납땜 한다.

D7A-2

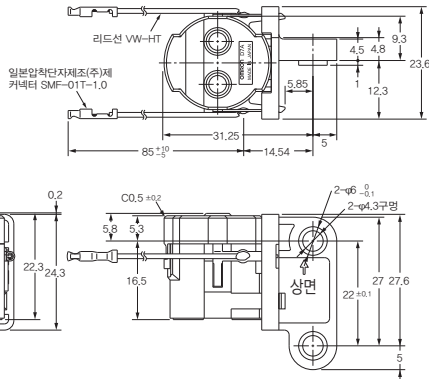
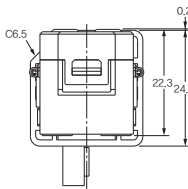
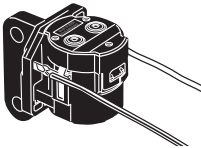


프린트기판 가공치수

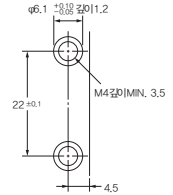


주. 프린트기판(두께1.6mm)상에 취부하고 납땜 한다.

D7A-3-1



프린트기판 가공치수



주. 취부나사는 M4또는 동등한 제품으로 조여주고, 조임토크는 0.981~1.176N·m로 한다.

■ 바르게 사용하여 주십시오.

- 이 제품은 정밀기계이므로, 취급에 충분한 주의가 필요합니다. 또한 잘못해 낙하한 경우, 그 상품은 절대 사용하지 말아주십시오. 그 외 과대한 충격인가가 발생한 장소에는 통상 제품으로서 취급하지 않도록 식별, 제집사 등을 부탁드립니다.