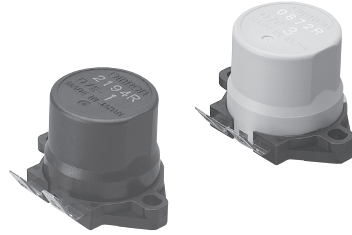


# D7E

밀폐형 진동센서/전도센서

## 진동/전도를 신속하게 감지하여 2차 재해를 미연에 방지. 밀폐성을 확보한 저가형 진동/전도센서

- 보호구조 IP67(스위치부)의 밀폐성을 확보.
- 스토브, 팬히터 등 내환경성이 요구되는 용도에 대응.
- 전도 감지용 센서도 상품구성.



RoHS적합 (상세내용은 후-43페이지를 참조하여 주십시오.)

### ■ 종류 (납기에 대해서는 거래대리점에 문의하여 주십시오.)

타입	형식
진동센서	D7E-1
	D7E-2
	D7E-5
전도센서	D7E-3

### ■ 종류

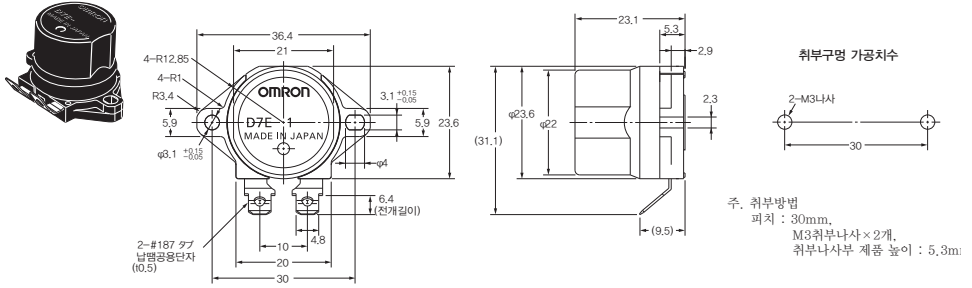
항목	형식 타입	D7E-1	D7E-2	D7E-5	D7E-3
		진동센서			전도센서
동작특성	설정 가속도	130~200Gal *	100~170Gal *	120~195Gal *	—
	동작각도	—			50~80°
동작특성	동작시간	50ms 이상 (주기 0.3s, 0.5s, 0.7s D7E-1 200Gal/D7E-2 170Gal에서) <div style="display: flex; align-items: center;"> <div style="margin-right: 5px;">                     동작 ON                      출력 OFF                 </div> </div>			—
	접점구성	1b			
출력형태	전기장력	DC5V 0.1mA~DC30V 100mA 저항부하			
	접촉저항	초기 100mΩ 이하			
기본사양	전기적 수명	5,000회(DC30V, 100mA 저항부하에서 10~20회/분)			
	보호구조	IP67(스위치부)			
	사용주위온도	-25~+60℃(단, 결빙 또는 결로되지 않을 것)			
	보존주위온도	-25~+60℃(단, 결빙 또는 결로되지 않을 것)			-25~+70℃ (단, 결빙, 결로 하지 않는지)
	사용주위습도	45~95%RH			
	내전압	AC250V 50/60Hz(1분간)			

\* 수평가진법에서 주기 0.3s, 0.5s, 0.7s에서 동작하는 가속도입니다.  
장착 수순 ±30(±0.5)값입니다.

D7E

## ■ 외형치수 (단위:mm)

D7E-□



## ■ 바르게 사용하여 주십시오.

### 사용상의 주의

- 취부면이 비뚤어져 있는 경우는 취부 고정에 의한 변형으로 특성 변화의 원인이 되는 경우가 있습니다.  
 따라서 취부면의 휨은 0.3mm 이하로 억제하여 주십시오.  
 취부나사는 M3를 사용하고 조임토크는 0.39~0.59N·m으로 조여주십시오.
- 조일 때는 와서 등을 허용하여 풀림방지 처리를 하여 주십시오.
- 직사광선이 비추지 않을 것.
- 기타 물세척, 물에 빠뜨리거나 누유 또는 유기용제 등에 의해 발생한 기능 열화에 대해서는 책임을 지지 않습니다.
- 동작 가속도 등의 기계적 특성에 영향을 미치는 진동이 있는 경우 (문의 개폐, 자동차의 통과, 기타 기계 등의 진동, 충격의 영향을 받는 장소)에 이 감진기를 설정하면 본래의 특성을 만족할 수 없는 경우가 있습니다.