

# XM3-LS

슬림D서브커넥터

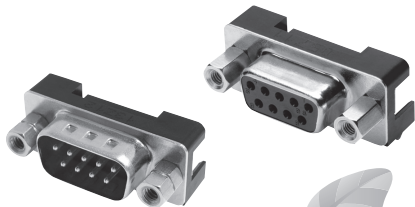
용어해설 ..... A-16  
 공통 주의사항 ..... A-20  
 규격인정기종 일람표 ..... 후-12

## 적은공간을 실현한 9극 기관용 슬림타입

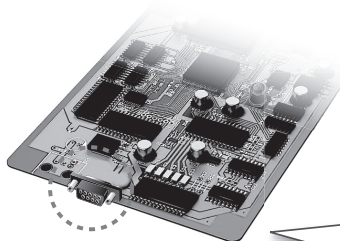
### D서브 커넥터

- 길이 8.4mm에 의한 기판점유면적 33% 감소를 실현 (종래상품비)
- D서브 9극 DIP L형단자

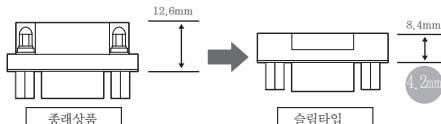
RoHS적합 (상세내용은 후-43페이지를 참조하여 주십시오.)



\* 예고-성형재료 30%삭감 (종래상품 XM2C-L비)



종래상품에 비해 기판점유면적 33%삭감



### ■ 정격/성능

정격전류	3A
정격전압	AC300V
접촉저항	20mΩ 이하(DC20mA이하, 100mA이하에서)
절연저항	1,000MΩ 이상(DC500V/60s인가 후)
내전압	AC 1,000V 1min(누설전류 1mA이하)
삽입·탈착 내구	100회
사용온도범위	-25~+105℃(결로·결빙하지 않을 것)

### ■ 재질/처리

하우징	PBT(UL94 V-0)/흑색	
콘택트	소켓	인청동/니켈하지 금플래시 도금
	플러그	황동/니켈하지 금 플래시 도금
셀	동/니켈도금	
고정구	소켓	M2.6×0.45:동/니켈도금 #4-40UNC:스테인레스
	플러그	#4-40UNC:스테인레스
접지금구	인청동/은도금	

### ■ 종류 (◎표시 기종은 표준재고기종입니다.)

#### 소켓

극수	고정구	형상		최소 포장단위 (개)
		M2.6×0.45	#4-40 UNC	
9	◎XM3B-0942-112LS	◎XM3B-0942-132LS		80

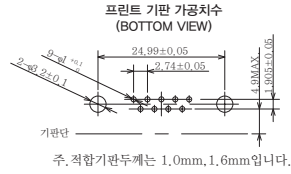
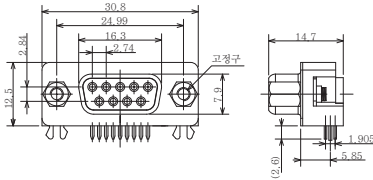
#### 플러그

극수	고정구	형상		최소 포장단위 (개)
		M2.6×0.45	#4-40 UNC	
9	◎XM3C-0942-112LS	◎XM3C-0942-132LS		80

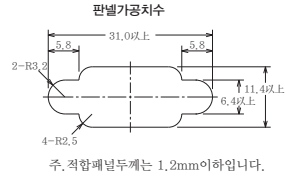
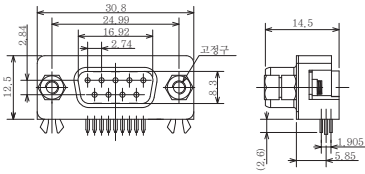
## ■ 외형치수

(단위:mm)

### 소켓 XM3B-0942-1□2LS



### 플러그 XM3C-0942-1□2LS



주, 프론트기판가공치수와 패널가공치수는 소켓과 플러그 공통입니다.

## ■ 바르게 사용하여 주십시오.

### 사용상의 주의

- 커넥터를 프론트 기판에 삽입할 때, 커넥터의 단자와 로크핀을 동시에 프론트 기판에 납땜 해 주십시오.
- 커넥터를 삽입·탈착할 때는 수평 또는 수직으로 행하여 주십시오. 비틀 듯이 삽입·탈착하면 파손과 접촉불량의 원인이 됩니다.
- 고정구를 빼지말아주십시오. 고정구를 빼면 파손과 접촉불량의 원인이 됩니다.
- 커넥터를 패널에 고정 할 수 없습니다.

### ●자동납땜

자동납땜 조건(분류식)에 대해서

- (1)납땜 온도 250±5℃이
- (2)연속납땜시간 5±1이내

### ●감합에 대하여

커넥터를 역방향으로 감합하지 말아 주십시오. 커넥터가 파손됩니다.

