

# 形XM2/XM3

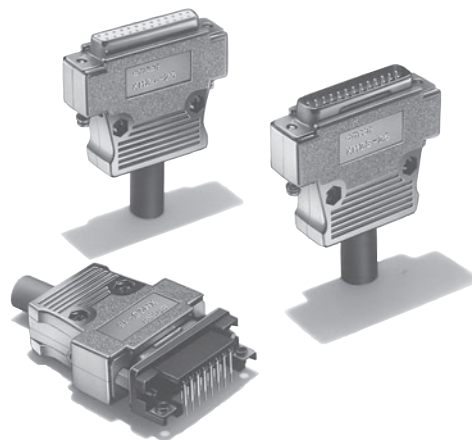
Dサブコネクタ

CSM\_XM2\_XM3\_DS\_J\_1\_7

## OA機器のインターフェースに最適なDサブコネクタ

- EMI対策用のシールドコネクタ。
- メタライズド処理プラスチックフード(形XM2S)を用いることにより効果的なノイズ対策を実現。
- マルチホール型フェライトコア装着タイプ(形XM3B-F)もシリーズ化。  
高周波領域でのノイズ対策に有利で、基板上省スペース化が実現。
- 金属シェルつき、小型堅牢タイプ。
- 各種の固定具、アース金具を準備。
- UL規格(ファイルNo.E103202)認定品を標準品にしています。  
(形XM2S、一部商品は除く)

RoHS適合



Dサブコネクタ

### 用語の説明

#### ●EMI

ElectroMagnetic Interferenceの略で、電磁波妨害(雑音)を表します。

#### ●メタライズド処理

金属化のことです。ここでは、プラスチックフードにメッキ加工を施したことを指します。

#### ●シールドコネクタ

アースによってグラウンディングができる構造を有したコネクタのことです。

#### ●ビート加工

シェルの一部分をたたいて、シェル同士の接触を確実にさせる加工のことです。

#### ●ESD

ElectroStatic Dischargeの略で、静電放電を表します。

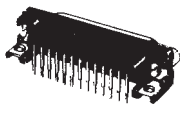
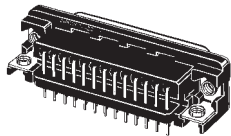
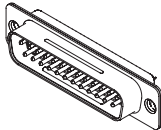
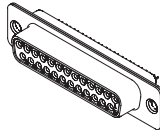
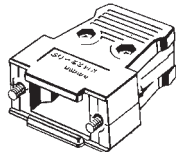
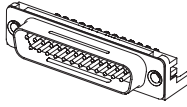
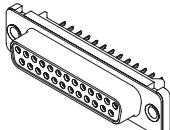
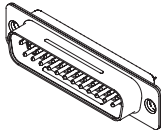
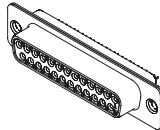
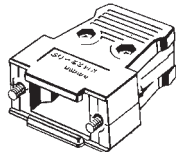
#### ●グラウンディング構造

接地構造のことです。ここでは、アースプレートによって、メタライズドしていないフードでもアースできる構造とすることを指します。

#### ●シェル

コネクタを覆うケースのことです。ここでは、かん合部に取り付けられた金属パーツを表します。

### 一覧表

形式	形XM3B	形XM3B-F	形XM3A	形XM3D	形XM2S
形状	ソケット ディップL形端子 	ソケット ディップL形端子 (フェライトコア付き) 	プラグ ソルダーカップ端子 	ソケット ソルダーカップ端子 	フード 
掲載ページ	3~4	5	9	9	10
形式	形XM3C	形XM3F	形XM3A	形XM3D	形XM2S
形状	プラグ ディップL形端子 	ソケット ディップストレート端子 	プラグ ソルダーカップ端子 	ソケット ソルダーカップ端子 	フード 
掲載ページ	6~7	8	9	9	10

## ■定格／性能

形式	プラグソルダーカップ端子 形XM3A ソケットディップL形端子 形XM3B ソケットディップL形端子(フェライトコア付き) 形XM3B-F プラグディップL形端子 形XM3C(ただし37極除く全仕様) 形XM3C-0922-□□□□ 形XM3C-1522-□□□□ 形XM3C-2522-□□□□ ソケットソルダーカップ端子 形XM3D ソケットディップストレート端子 形XM3F	プラグディップL形端子 形XM3C(ただし37極のみ) 形XM3C-3722-□□□□	フード 形XM2S
項目			
定格電流	5A	3A	—
定格電圧	AC300V		—
接触抵抗	15mΩ以下(20mV以下、100mA以下にて)		—
絶縁抵抗	10 <sup>3</sup> MΩ以上(DC500Vにて)		—
耐電圧	AC1,000V 1min(リーク電流1mA以下)		—
総合挿入力	極数×3.33N以下		—
単体抜去力	0.29N以上(φ0.99mmゲージにて)		—
挿抜耐久	200回		—
使用温度範囲	-55~+105℃(低温にて氷結しないこと)		-25~+85℃
シールド効果(電界法)	パネル取付 25dB以上(30~900MHz) 基板取付 20dB以上(30~300MHz)		

## ■材質／処理

項目	形式	形XM3B	形XM3B-F	形XM3C	形XM3F	形XM3A	形XM3D	形XM2S
ハウジング		ガラス入りPBT樹脂 (UL94V-0)/黒色				ガラス入りPBT樹脂 (UL94V-0)/乳白色		ABS樹脂/ ニッケルメッキ
コンタクト	接触部	りん青銅/ニッケル下地 金メッキ(0.4μm)				黄銅/ ニッケル下地 金メッキ(0.4μm)	りん青銅/ ニッケル下地 金メッキ(0.4μm)	—
	端子部	りん青銅/ニッケル下地 錫メッキ(2μm)		りん青銅/ニッケル下地 錫メッキ(3μm)		黄銅/ ニッケル下地 錫メッキ(3μm)	りん青銅/ ニッケル下地 錫メッキ(3μm)	
シェル		銅/ニッケルメッキ						—

## ■適合電線

ソルダーカップ端子の適合電線は、AWG22~28(単線、より線)です。  
フード(形XM2S)をご使用の場合は、適合ケーブル最大外径をご参照ください。

# 形XM2S フード

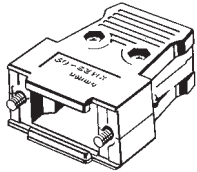
■外形寸法 (ケーブルプッシュ、ケーブルクランプ、シールドテープおよびねじ類は付属しています)

(単位:mm)

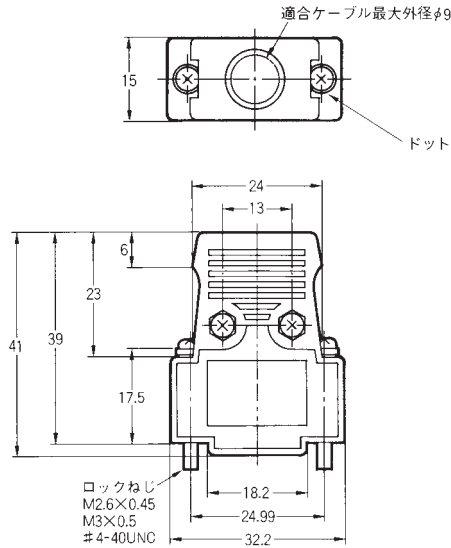
XM2S

●9極タイプ

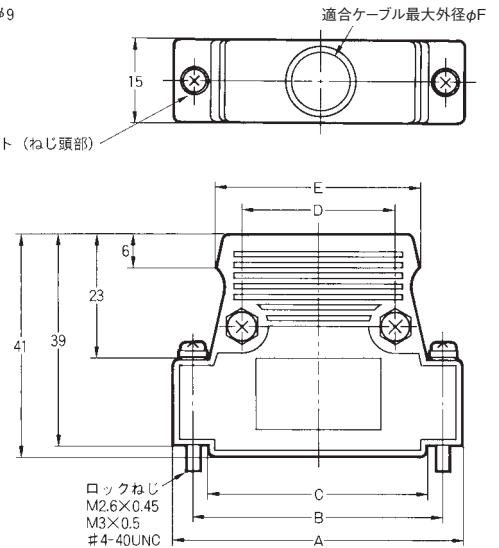
- 形XM2S-0911(ミリねじ M2.6×0.45)
- 形XM2S-0912(ミリねじ M3×0.5)
- 形XM2S-0913(インチねじ #4-40UNC)



9極タイプ

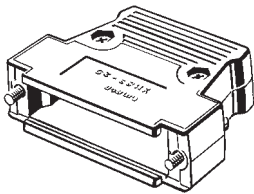


15/25/37極タイプ



●15/25/37極タイプ

- 形XM2S-□□11(ミリねじ M2.6×0.45)
- 形XM2S-□□12(ミリねじ M3×0.5)
- 形XM2S-□□13(インチねじ #4-40UNC)



寸法表

寸法(mm) 極数	A	B	C	D	E	F
15	40.5	33.32	26.5	19	30	10
25	54.0	47.04	40	29	38	11
37	70.5	63.50	57	42	50	13

ドット形状		
ドットなし	ドット1個	ドット2個
⊕	⊕	⊕

■種類

(◎印の機種は標準在庫機種です。)

* 適合固定具 極数	ロックねじ	ミリねじ M2.6×0.45(ドットなし)	ミリねじ M3×0.5(ドット1個)	インチねじ #4-40UNC(ドット2個)	最小梱包単位 (個)
	固定具1	固定具2	固定具3		
9	形XM2Z-0001	形XM2Z-0002	形XM2Z-0003	◎形XM2S-0911	50
15	形XM2Z-0011	形XM2Z-0012	形XM2Z-0013	◎形XM2S-1511	40
25	形XM2Z-0021	形XM2Z-0022	形XM2Z-0023	◎形XM2S-2511	
37	形XM2Z-0071	形XM2Z-0072	形XM2Z-0073	◎形XM2S-3711	30

\*フードにロックねじは付属しています。

ロックねじの種類が、相手側の固定具、または相手側の固定具付きDサブコネクタと一致するように選定してください。

■付属品(別売)

(◎印の機種は標準在庫機種です。)

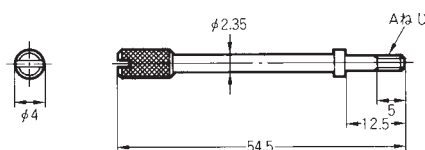
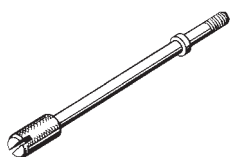
●固定具5(ジャックスクリュー、フード形XM2S専用)

- 形XM2Z-0071(ミリねじ M2.6×0.45)
- 形XM2Z-0072(ミリねじ M3×0.5)
- 形XM2Z-0073(インチねじ #4-40UNC)

寸法表

形式	Aねじ	溝	溝形状
形XM2Z-0071	M2.6×0.45	なし	
形XM2Z-0072	M3×0.5	1本	
形XM2Z-0073	#4-40UNC	2本	

形式	最小梱包単位(個)
◎形XM2Z-0071	1,000
◎形XM2Z-0072	
◎形XM2Z-0073	



材質:黄銅  
処理:ニッケルメッキ

注. 形XM2Sに付属しているロックねじと取り替えてご使用ください。