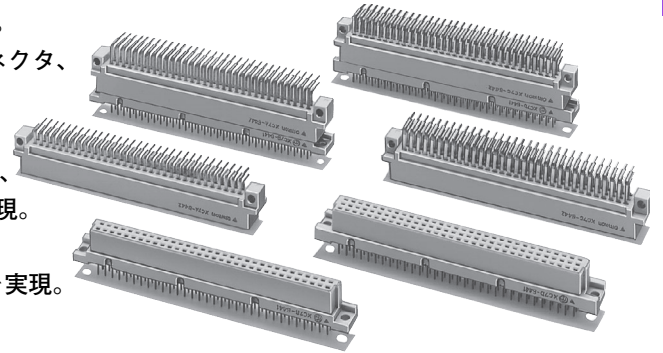


### DIN規格の標準寸法を生かしたシーケンスコネクタ

- 電源ライン先挿入、後抜去によりデータボードの活線挿抜が可能。
- 標準DINコネクタと同じ感覚で使用可能。取付寸法は標準DINコネクタ、B、Cタイプと同一。全極にシーケンス端子を用いて、かん合長4mmを実現し、余裕が大幅に向上。
- ソケット側に1mm長いシーケンス端子を用いて2段シーケンスを、さらにプラグ側にもシーケンス端子を用いて3段シーケンスを実現。
- コントクトは両面接触構造を採用。  
さらに金/パラジウムめっき接点の採用により挿抜耐久5,000回を実現。
- シーケンス端子の位置を選ぶことが可能(7ページ)。



注: 形XC5/6シリーズとかん合はできません。

RoHS適合

#### ■一覧表

形式	形XC7A	形XC7B	形XC7C	形XC7D
形状	プラグ L形端子 	ソケット ストレート端子 	プラグ L形端子 	ソケット ストレート端子 
掲載ページ	2	3	4	5

#### ■定格/性能

定格電流	2A
定格電圧	AC 300V
接触抵抗	20mΩ以下(20mV以下、100mA以下にて)
絶縁抵抗	10 <sup>6</sup> MΩ以上(DC 100Vにて)
耐電圧	AC 1,000V/1min(リーク電流1mA以下)
総合挿入力	極数×1N以下
単体抜去力	0.2N以上(t=0.56mmテストゲージにて)
挿抜耐久	5,000回
使用温度範囲	-55～+125℃(低温にて氷結しないこと)

#### ■材質/処理

項目	分類	プラグ	ソケット
ハウジング		ガラス入りPBT樹脂(UL94 V-0)/灰色	
コンタクト	接触部	黄銅/ニッケル下地 金/パラジウムめっき	りん青銅/ニッケル下地 金/パラジウムめっき
	端子部	黄銅/ニッケル下地 金フラッシュめっき	りん青銅/ニッケル下地 金フラッシュめっき

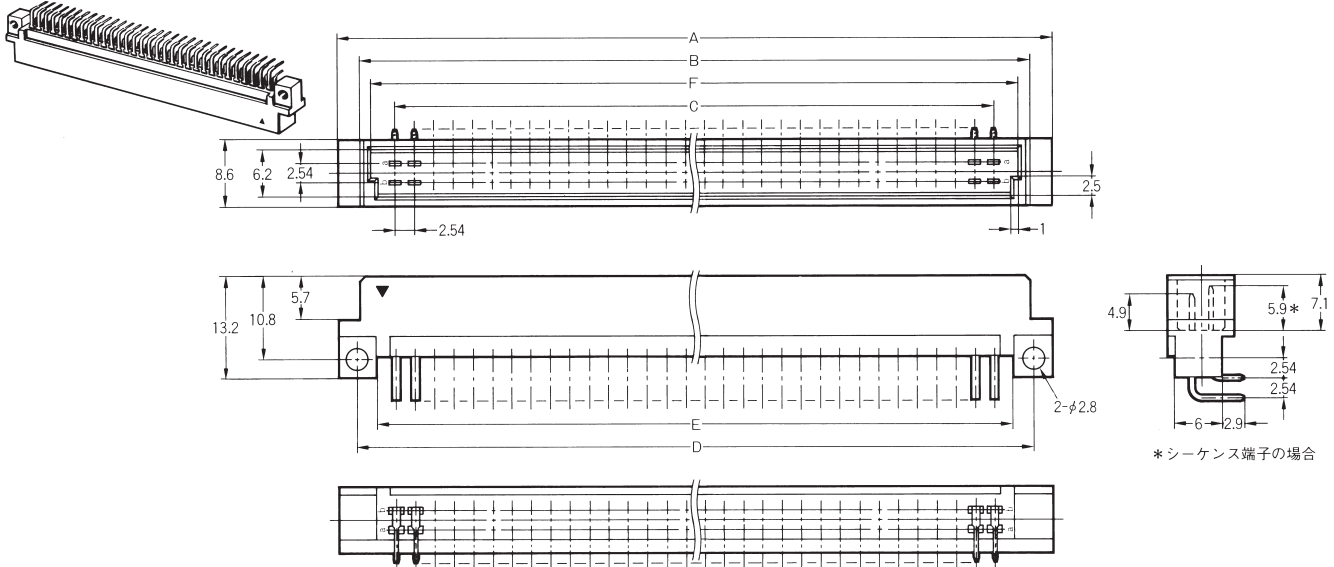
# 形XC7A 2列配列タイププラグ

## ■外形寸法

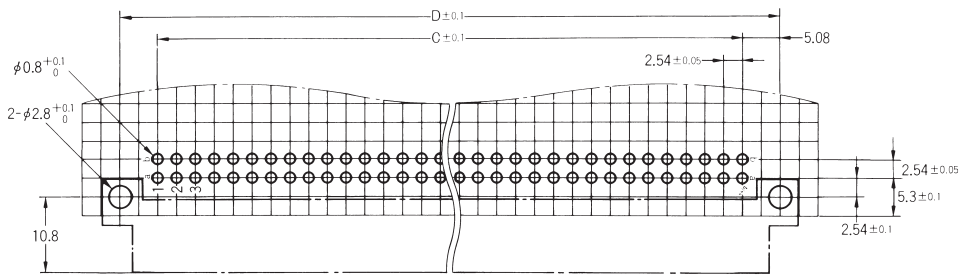
(単位: mm)

XC7A

形XC7A-□□42-□□□□  
(ディップL形端子)



プリント基板加工寸法  
(BOTTOM VIEW)



寸法表

寸法 (mm) 極数	A	B	C	D	E	F
64	93.8	88.0	78.74	88.9	83.9	85.2
90	126.8	121.0	111.76	121.9	117.0	118.2
100	139.5	133.7	124.46	134.6	129.7	130.9

■種類 (◎印の機種は標準在庫機種です。無印(受注生産機種)の納期についてはお取引先社にお問い合わせください。)

形状				
	端子形状	シーケンス端子位置	形式	最小梱包単位 (個)
64	ディップL形端子	無	◎形XC7A-6442	30
		全端子	形XC7A-6442-N001	
90	ディップL形端子	無	形XC7A-9042	20
		全端子	形XC7A-9042-N001	
100	ディップL形端子	無	形XC7A-0142	
		全端子	形XC7A-0142-N001	