

# 形XC6

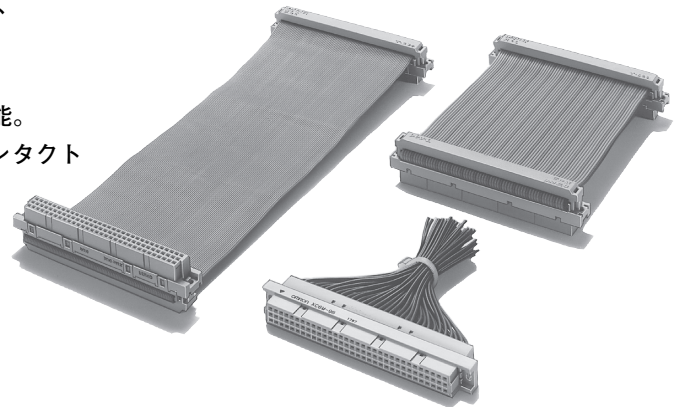
DINコネクタ(ケーブル接続タイプ)

CSM\_XC6\_DS\_J\_1\_4

## DINコネクタの用途を広げるケーブル接続コネクタ

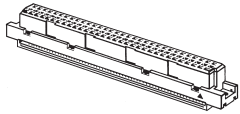
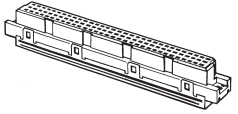
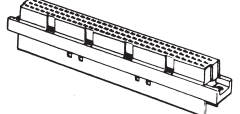
- フラットケーブルとバラ線を接続する2種類のコネクタがあり、用途により選択可能。
- フラットケーブル接続コネクタ(形XC6D、形XC6H)を用いてVMEバス構成(デイジーチェーン)やバックプレーン構成が可能。
- バラ線接続用コネクタ(形XC6V)は圧接コンタクト、分割形コンタクトブロック採用のためハーネス工数を大幅低減。

RoHS適合



XC6

### ■一覧表

形式	形XC6D	形XC6H	形XC6V
形状	フラットケーブル中スキ2列タイプ 	フラットケーブル3列タイプ 	バラ線圧接タイプ 
掲載ページ	2	3	5

### ■定格/性能

項目	形式	形XC6D	形XC6H	形XC6V	備考
定格電流		1A	0.65A	最大3A	
定格電圧		AC 250V	AC 100V	AC 300V	
接触抵抗		20mΩ以下(20mV以下、100mA以下にて)			
絶縁抵抗		10 <sup>9</sup> MΩ以上(DC 500Vにて)			
耐電圧		AC 500V	AC 300V	AC 650V	I <sub>min</sub> (リーク電流1mA以下)
総合挿入力		極数×0.59N以下			
単体抜去力		0.15N以上(t=0.56mmテストゲージにて)			
挿抜耐久		200回			
使用温度範囲		-55~+105℃			(低温にて氷結しないこと)

### ■材質/処理

項目	形式	形XC6D	形XC6H	形XC6V*
ハウジング		ガラス入りPBT樹脂(UL94 V-0)/灰色		
コンタクト	接触部	銅合金/ニッケル下地 金めっき(0.4μm)		
	端子部	銅合金/ニッケル下地 錫めっき(2.0μm)		
ストレーンリリーフ		ガラス入りPBT樹脂(UL94 V-0)/灰色		—

\*本体ハウジング、一列コンタクトハウジングを含む。

### ■適合電線

形式	形XC6D	形XC6H	形XC6V*
適合電線	形XY3A-640□ 1.27mmピッチフラットケーブル AWG28(より線)64芯 UL2651(標準ケーブル) UL20012(スタレケーブル) UL20028(カラーコードケーブル)	形XY3A-9605 0.847mmピッチフラットケーブル AWG30(より線)96芯 UL20028(標準ケーブル)	・コンタクトNo.1 AWG24(UL1061使用) AWG26(UL1007使用) ・コンタクトNo.2 AWG26/28(UL1007使用)

\*コンタクトNo.は端子のインシュレーションパレル部に表示されています。

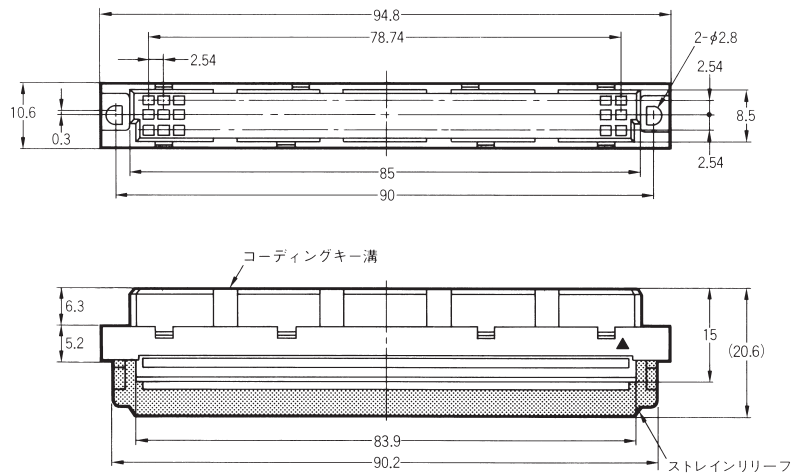
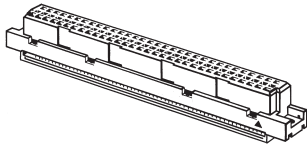
## 形XC6D フラットケーブル中ヌキ2列タイプ DIN-Cタイプ

### ■外形寸法

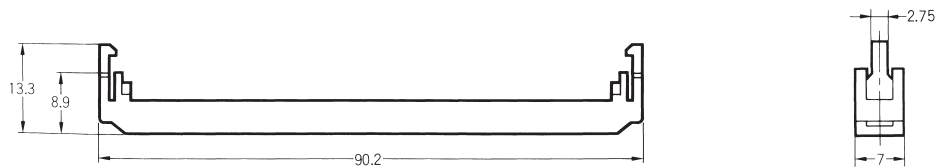
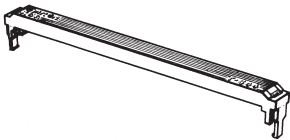
(単位:mm)

XC6D

ソケット  
形XC6D-6421



ストレインリリーフ  
形XC6T-644



### ■種類 (◎印の機種は標準在庫機種です。)

形状	ソケット*		ストレインリリーフ	
	形式	最小梱包単位(個)	形式	最小梱包単位(個)
64(中ヌキ)	◎形XC6D-6421	30	◎形XC6T-644	500

\* ストレインリリーフは別売です。