

形XC5

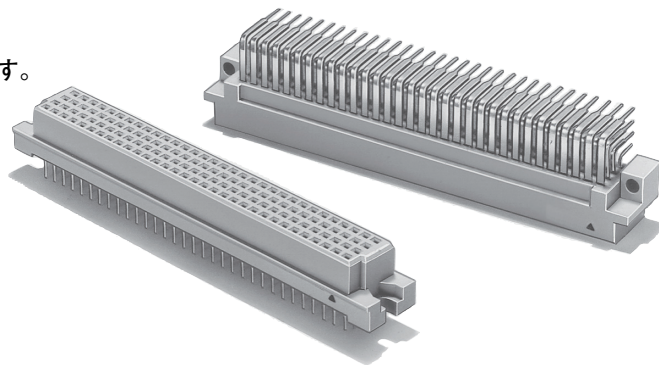
DINコネクタ(4列128極タイプ)

CSM_XC5_MP_DS_J_1_4

DINの思想を生かして拡大した 多極(4列128極)コネクタ

- DINコネクタの優れた点を生かしながら多極化をはかっています。
- プラグL形端子は標準DINタイプと
基板上乗せDINスタイルタイプの2種類を用意。
- 低挿入力実現と高信頼性を保持するため、
接触構造はツイン・コンタクトを採用。

RoHS適合



XC5
(4列128極)

■定格/性能

定格電流	2A
定格電圧	AC 300V
接触抵抗	30mΩ以下(20mV以下、100mA以下にて)
絶縁抵抗	10 ⁶ MΩ以上(DC100Vにて)
耐電圧	AC 1,000V/1min(リーク電流1mA以下)
総合挿入力	極数×0.59N以下
単体抜去力	0.15N以上(t=0.56mmテストゲージにて)
挿抜耐久	200回
使用温度範囲	-55~+125℃(低温にて氷結しないこと)

■材質/処理

項目	分類	プラグ	ソケット
ハウジング		ガラス入りPBT樹脂(UL94 V-0)/灰色	
コンタクト	接触部	黄銅/ニッケル下地 金めっき(0.4μm)*	りん青銅/ニッケル下地 金めっき(0.4μm)*
	端子部	黄銅/ニッケル下地 錫めっき(2μm)	りん青銅/ニッケル下地 錫めっき(2μm)

*標準仕様以外のめっき仕様についてはお問い合わせください。

形XC5M 4列配列タイププラグ

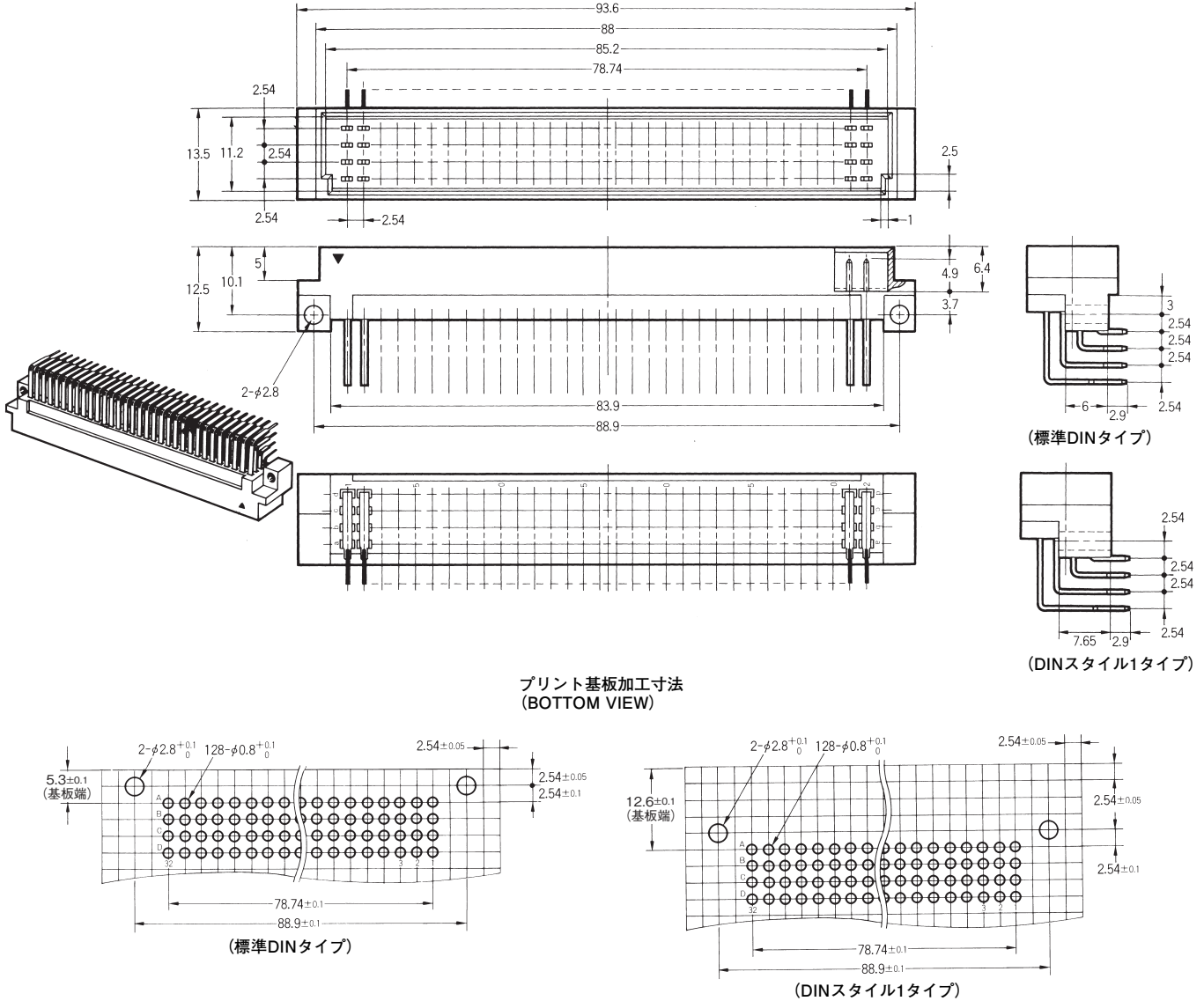
■外形寸法

(単位:mm)

XC5M (4列128極)

形XC5M-0222
(標準DINタイプ、ディップL形端子)

形XC5M-0222-1
(DINスタイル1タイプ、ディップL形端子)



■種類 (○印の機種は標準在庫機種です。無印(受注生産機種)の納期についてはお取引先会社にお問い合わせください。)

極数	ハウジング形状	形式	最小梱包単位(個)
128	標準DINタイプ	◎形XC5M-0222	9
	DINスタイル1タイプ	形XC5M-0222-1	