

形XC5

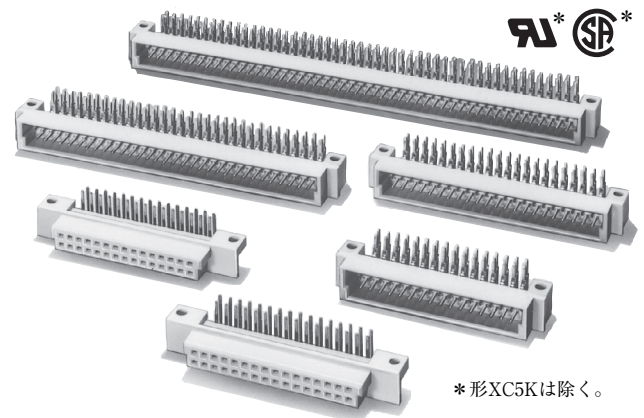
DINスタイルコネクタ(ツイン・コンタクトタイプ)

CSM_XC5_DIN_Sty_DS_J_1_5

DINの思想を生かして拡大した DINスタイルコネクタシリーズ

- DIN規格コネクタとのかん合が可能。
- 基板上乗せスタイルとなっているため、自動はんだ実装に最適。
- DINスタイル1はDINと同じ取付寸法を採用。
- DINスタイル2はさらに取付寸法を広げ、余裕ある取付けを実現。
- UL規格(ファイルNo.E103202)、CSA規格(ファイルNo.LR62678)認定品を標準品にしています。(形XC5Kは除く)

RoHS適合



* 形XC5Kは除く。

■定格/性能

定格電流	2A
定格電圧	AC 300V
接触抵抗	20mΩ以下(20mV以下、100mA以下にて)*
絶縁抵抗	10 ⁶ MΩ以上(DC100Vにて)
耐電圧	AC 1,000V/1min(リーク電流1mA以下)
総合挿入力	極数×0.59N以下
単体抜去力	0.15N以上(t=0.56mmテストゲージにて)
挿抜耐久	50回
使用温度範囲	-55~+125℃(低温にて氷結しないこと)

* 形XC5Kは30mΩ以下(20mV以下、100mA以下にて)となります。

■材質/処理

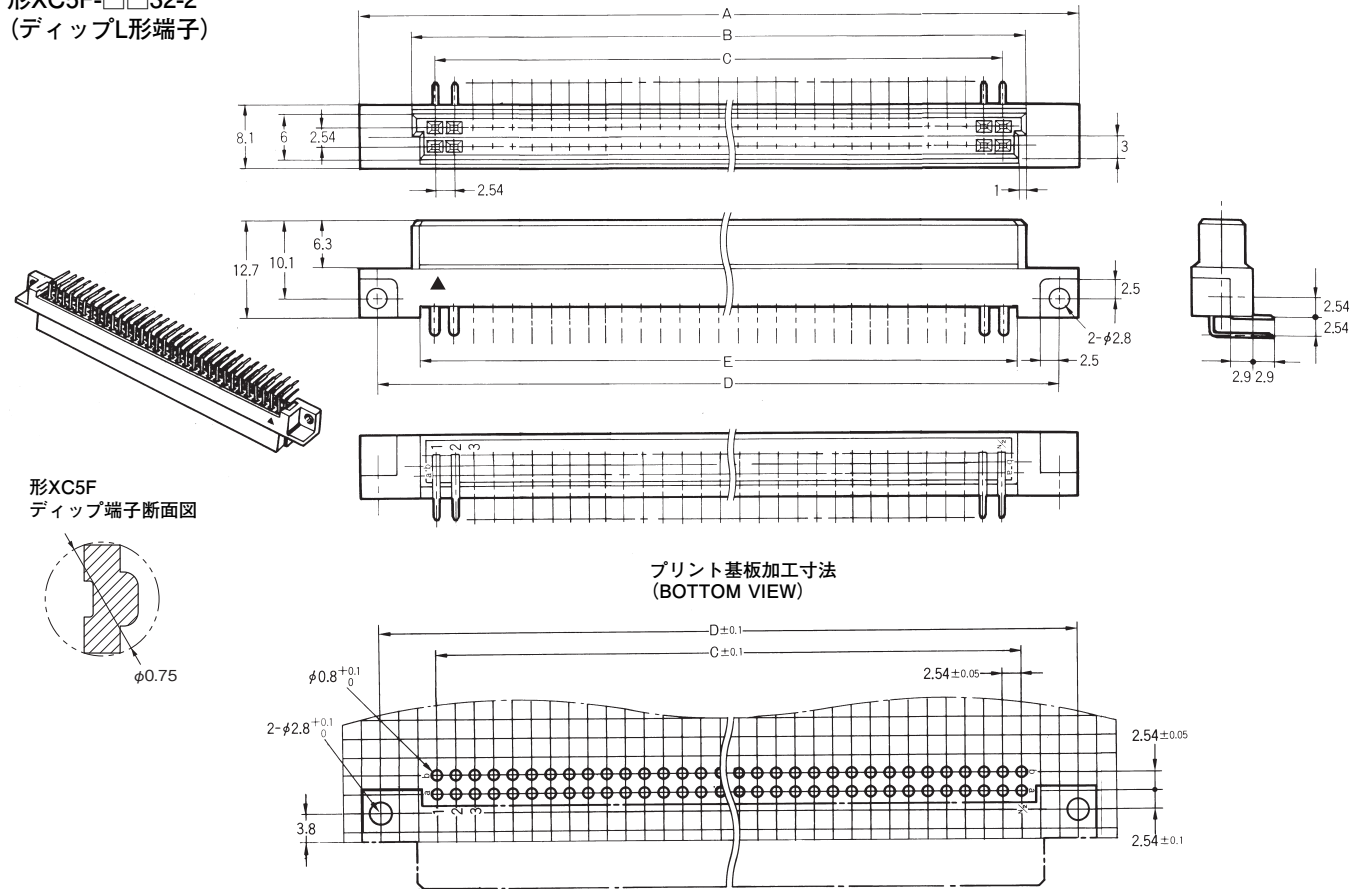
項目	分類	プラグ	ソケット
ハウジング		ガラス入りPBT樹脂(UL94 V-0)/灰色	
コンタクト	接触部	黄銅/ニッケル下地 金めっき(0.15μm)	りん青銅/ニッケル下地 金めっき(0.15μm)
	端子部	黄銅/ニッケル下地 錫めっき(2μm)	りん青銅/ニッケル下地 錫めっき(2μm)

形XC5F 2列配列タイプソケット DINスタイル2

■外形寸法

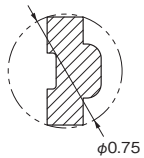
(単位: mm)

形XC5F-□□32-2
(ディップL形端子)

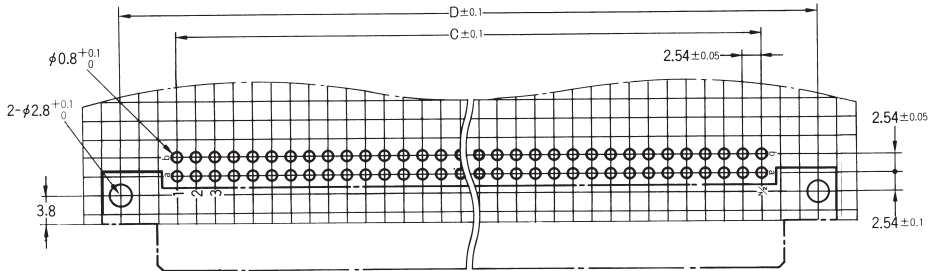


XC5F (DINスタイル)

形XC5F
ディップ端子断面図



プリント基板加工寸法
(BOTTOM VIEW)



注. 商品には端子No.の印字はありません。

寸法表

寸法 (mm) 極数	A	B	C	D	E
20	43.0	29.1	22.86	38.10	27.0
30	55.7	41.8	35.56	50.80	39.7
32	58.2	44.4	38.10	53.34	42.2
44	73.5	59.6	53.34	68.58	57.5

寸法 (mm) 極数	A	B	C	D	E
50	81.1	67.2	60.96	76.20	65.2
64	98.9	85.0	78.74	93.98	82.9
100	144.6	130.7	124.46	139.70	128.7

■種類

(○印の機種は標準在庫機種です。無印 (受注生産機種) の納期についてはお取引先社にお問い合わせください。)

極数	端子形状	形式	最小梱包単位(個)
20	ディップL形端子	○形XC5F-2032-2	70
30		○形XC5F-3032-2	50
32		形XC5F-3232-2	
44		○形XC5F-4432-2	40
50		○形XC5F-5032-2	30
64		形XC5F-6432-2	
100		形XC5F-0132-2	20

注. 当商品のハウジングはコーディングキー溝がついていませんのでコーディングはできません。