

形XC5

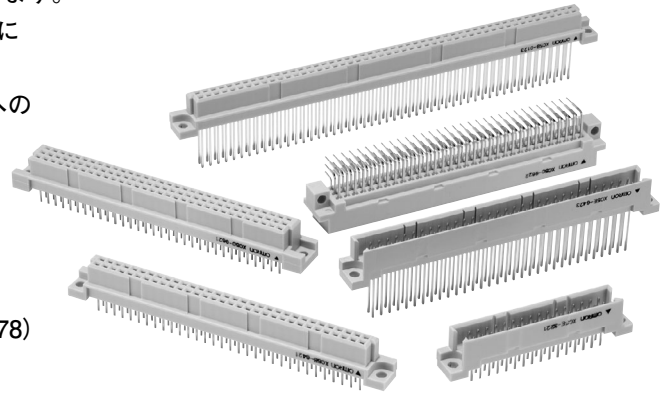
DINコネクタ(ツイン・コンタクトタイプ)

CSM_XC5_DIN_Std_DS_J_1_6

国際規格のDINコネクタのバリエーションを大幅に拡大



- DINコネクタの優れた点を生かしながら極数展開をはかっています。
- 豊富なバリエーションは、産業のさまざまなアプリケーションに対応。
- ワンピースコネクタ(カードエッジ)からツーピースコネクタへの世界的なニーズにフィット。
- ツインコンタクト方式を採用することで、高信頼性を保持。
- FEM解析より結実したローインサーション・フォース(低挿入力)を実現。
- 当社形XC6シリーズとかん合可能。
- UL規格(ファイルNo.E103202)、CSA規格(ファイルNo.LR62678)認定品を標準品にしています。



XC5(DIN標準)

RoHS適合

■定格/性能

定格電流	2A
定格電圧	AC 300V
接触抵抗	20mΩ以下(20mV以下、100mA以下にて)
絶縁抵抗	10 ⁶ MΩ以上(DC100Vにて)
耐電圧	AC 1,000V/1min(リーク電流1mA以下)
総合挿入力	極数×0.59N以下
単体抜去力	0.15N以上(t=0.56mmテストゲージにて)
挿抜耐久	200回
使用温度範囲	-55～+125℃(低温にて氷結しないこと)

■材質/処理

項目	分類	プラグ*2	ソケット
ハウジング		ガラス入りPBT樹脂(UL94 V-0)/灰色	
コンタクト	接触部	黄銅/ニッケル下地 金めっき(0.4μm)*1	りん青銅/ニッケル下地 金めっき(0.4μm)*1
	端子部	黄銅/ニッケル下地 錫めっき(2μm)	りん青銅/ニッケル下地 錫めっき(2μm)

*1. 標準仕様以外のめっき仕様についてはお問い合わせください。

*2. ラッピング端子の場合、コンタクトの材質はりん青銅です。

■適用ラッピングワイヤ径

AWG30、28、26、24(単線φ0.25～φ0.51mm)

■ラッピング段数

3段

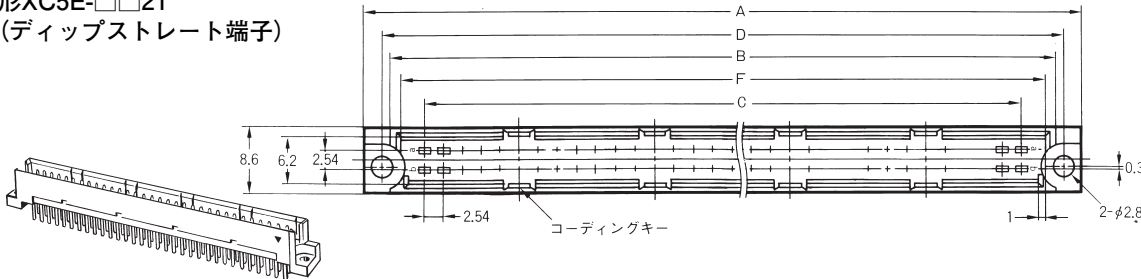
形XC5E 2列配列タイププラグ DIN-Qタイプ(リバーズ)

■外形寸法

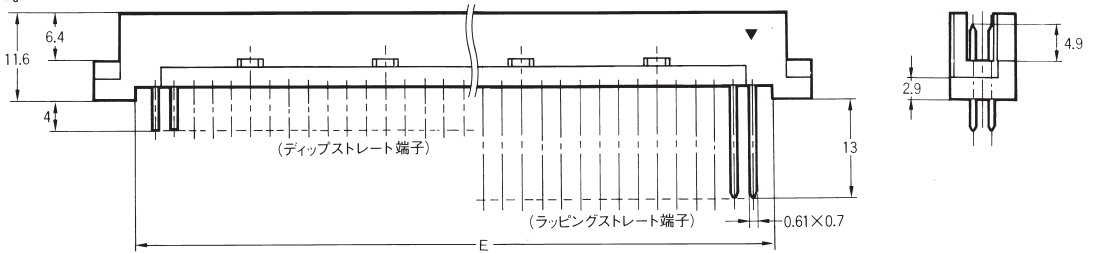
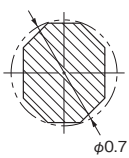
(単位:mm)

XC5E(DIN標準)

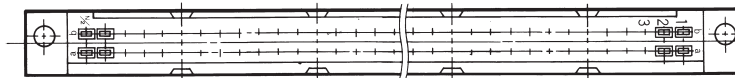
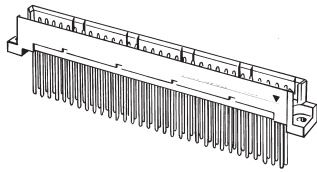
形XC5E-□□21
(ディップストレート端子)



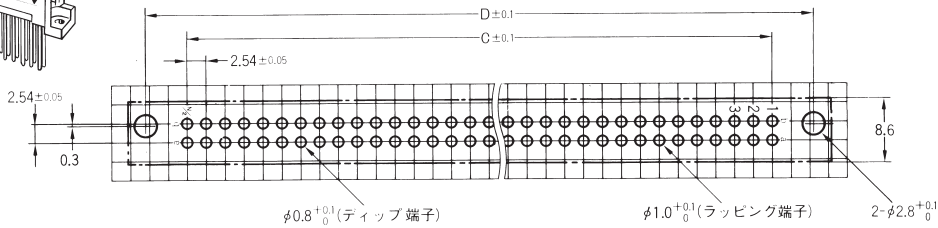
形XC5E
ディップ端子断面図



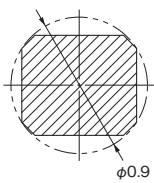
形XC5E-□□23
(ラッピングストレート端子)



プリント基板加工寸法
(BOTTOM VIEW)



形XC5E
ラッピング端子断面図



寸法表

寸法(mm) 極数	A	B	C	D	E	F	コーディングキー位置 (端子No.)
20	38.9	32.1	22.86	34.12	28.1	29.3	3,8
32	54.2	47.4	38.10	49.36	43.3	44.6	5,12
44	69.4	62.6	53.34	64.60	58.5	59.8	4,9,14,19
50	77.0	70.2	60.96	72.22	66.2	67.4	5,10,16,21
64	94.8	88.0	78.74	90.00	83.9	85.2	6,13,20,27
100	140.5	133.7	124.46	135.72	129.7	130.9	10,20,31,41

■種類 (○印の機種は標準在庫機種です。無印(受注生産機種)の納期についてはお取引先弊社にお問い合わせください。)

端子形状 極数	ディップストレート端子		ラッピングストレート端子	
	形式	最小梱包単位(個)	形式	最小梱包単位(個)
20*	○形XC5E-2021	80	形XC5E-2023	80
32	○形XC5E-3221	50	形XC5E-3223	50
44*	○形XC5E-4421	40	形XC5E-4423	
50*	○形XC5E-5021		形XC5E-5023	40
64	○形XC5E-6421	30	形XC5E-6423	30
100*	○形XC5E-0121	20	形XC5E-0123	20

*印はDIN規格の思想を生かし、極数を拡大した商品です。