

形XC5

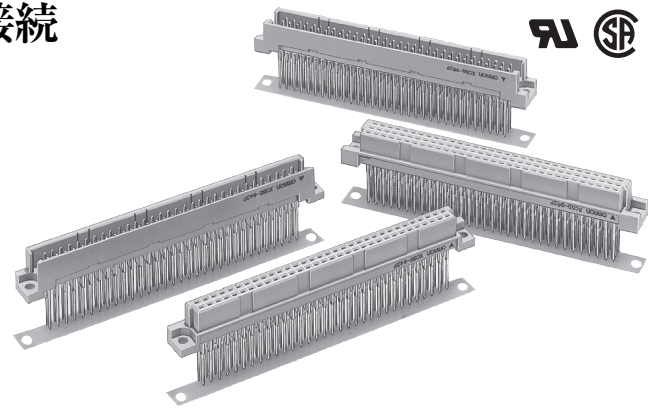
DINコネクタ(ファインフィット)

CSM_XC5_FF_DS_J_1_9



国際規格のDINコネクタの無はんだ接続 (通称プレスフィット)シリーズ

- DIN規格に準拠、バックプレーンシステムの実現が容易。
- 独自のW形状により、ねじれ、たおれの少ない形状を実現し、高信頼性接続が可能。
- プリント基板スルーホールへのダメージの少ない形状。
- バックプレーン接続用コネクタとしてオムロン形XC6シリーズが使用可能。
- ソケットは高信頼性のツインコンタクト(2点接触)方式採用。
- 専用の圧入治具を準備。



XC5(DINファインフィット)

RoHS適合

■定格/性能

定格電流	2A
定格電圧	AC 300V
接触抵抗	20mΩ以下(20mV以下、100mA以下にて)
絶縁抵抗	10 ⁶ MΩ以上(DC100Vにて)
耐電圧	AC 1,000V/1min(リーク電流1mA以下)
総合挿入力	極数×0.59N以下
単体抜去力	0.15N以上(t=0.56mmテストゲージにて)
挿抜耐久	200回
使用温度範囲	-55~+125℃(低温にて氷結しないこと)

■材質/処理

項目	分類	プラグ	ソケット
ハウジング		ガラス入りPBT樹脂(UL94 V-0)/灰色	
コンタクト	接触部	銅合金/ニッケル下地 金めっき(0.4μm)	
	ファインフィット部	銅合金/ニッケル下地 金フラッシュめっき	
	端子部	銅合金/ニッケル下地 金めっき(0.15μm)*	

*標準仕様以外のめっき仕様についてはお問い合わせください。

■適用ラッピングワイヤ径

AWG30、28、26、24(単線φ0.25~φ0.51mm)

■ラッピング段数

3段(端子長13mmにて)、4段(端子長17mmにて)

■ファインフィット部 定格/性能

定格電流	2A
接触抵抗	5mΩ以下(20mV以下、100mA以下にて)
圧入力	極数×196N以下
単体保持力	44.1N以上
単体トルク耐力	0.022N・m以上
振動	周波数10~2,000Hz、振幅1.52mmまたは147m/s ² にて1μs以上の電流しゃ断がないこと
衝撃	980m/s ² にて1μs以上の電流しゃ断がないこと

■ファインフィット部適合基板

- 基板厚 1.6~3.2mm
- スルーホール 仕上り径: φ1.0±0.08mm
(ドリル径φ1.15±0.05mm)
めっき仕様: 銅25μm以上または下地銅25μm以上で、錫合金5μm以上
- 端子間ピッチ 誤差:±0.03mm以内

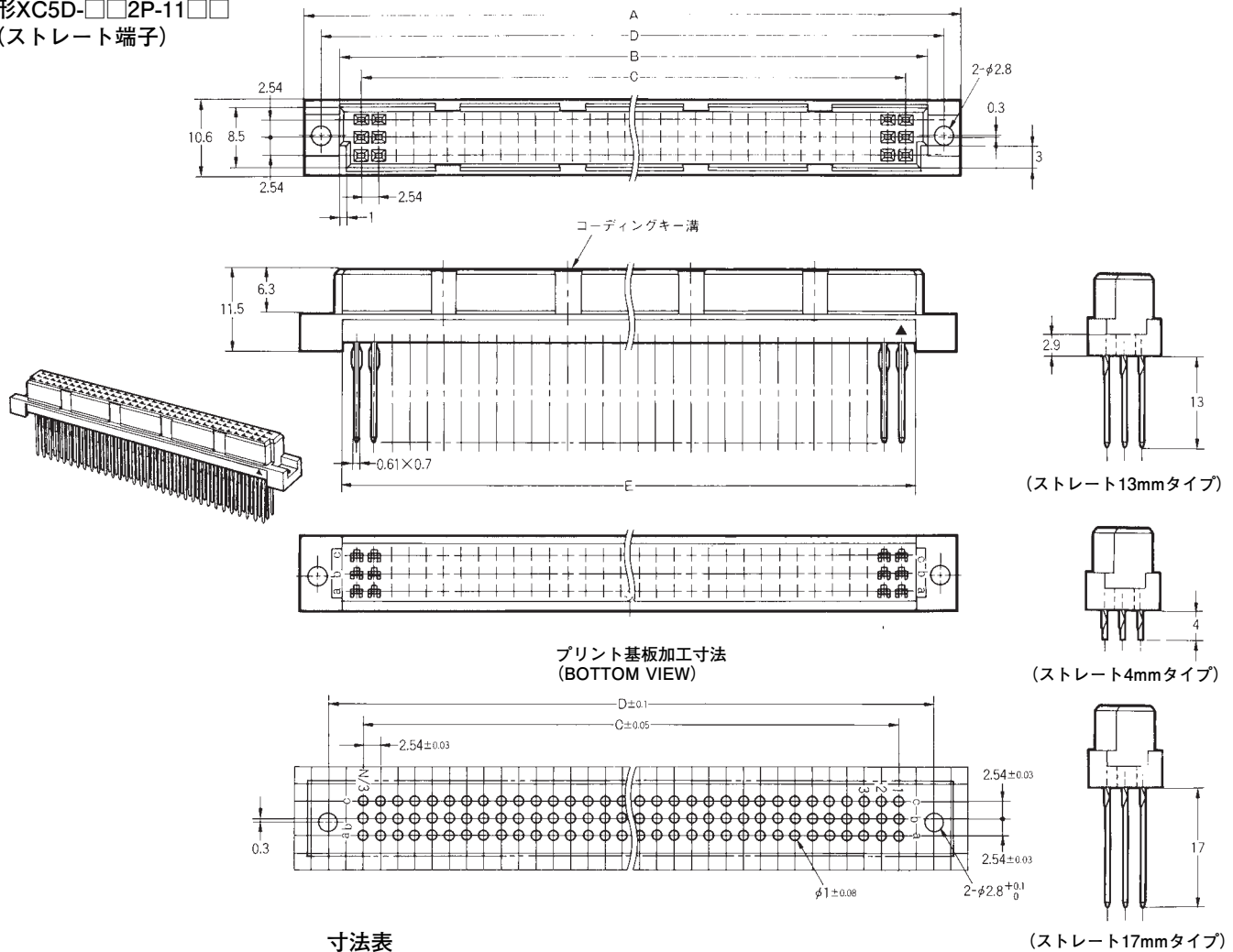
形XC5D 3列配列タイプソケット DIN-Cファインフィット

■外形寸法

(単位:mm)

XC5D(DIN)ファインフィット

形XC5D-□□2P-11□□
(ストレート端子)



寸法表

寸法(mm) 極数	A	B	C	D	E	コーディングキー溝位置 (端子No.)
48	54.2	44.4	38.10	49.36	42.3	5, 12
64	94.8	85.0	78.74	90.00	82.9	6, 13, 20, 27
96	94.8	85.0	78.74	90.00	82.9	6, 13, 20, 27

注. 64極タイプは中央列 (図中:b) がありません。

■種類 (◎印の機種は標準在庫機種です。無印(受注生産機種)の納期についてはお取引先会社にお問い合わせください。)

形状	端子形状			最小梱包単位 (個) *
	ストレート4mm	ストレート13mm	ストレート17mm	
48	形XC5D-482P-1140	形XC5D-482P-1131	形XC5D-482P-1132	50
64 (中ヌキ)	形XC5D-642P-1140	形XC5D-642P-1131	形XC5D-642P-1132	30
96	◎形XC5D-962P-1140	◎形XC5D-962P-1131	◎形XC5D-962P-1132	

*最小梱包単位は全形式共通です。