

# 形XC5

DINコネクタ(ツイン・コンタクトタイプ)

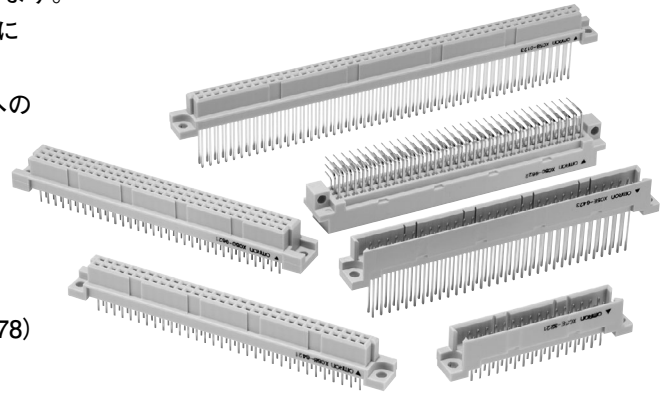
CSM\_XC5\_DIN\_Std\_DS\_J\_1\_6



XC5(DIN標準)

## 国際規格のDINコネクタのバリエーションを大幅に拡大

- DINコネクタの優れた点を生かしながら極数展開をはかっています。
- 豊富なバリエーションは、産業のさまざまなアプリケーションに対応。
- ワンピースコネクタ(カードエッジ)からツーピースコネクタへの世界的なニーズにフィット。
- ツインコンタクト方式を採用することで、高信頼性を保持。
- FEM解析より結実したローインサーション・フォース(低挿入力)を実現。
- 当社形XC6シリーズとかん合可能。
- UL規格(ファイルNo.E103202)、CSA規格(ファイルNo.LR62678)認定品を標準品にしています。



RoHS適合

### ■定格/性能

定格電流	2A
定格電圧	AC 300V
接触抵抗	20mΩ以下(20mV以下、100mA以下にて)
絶縁抵抗	10 <sup>6</sup> MΩ以上(DC100Vにて)
耐電圧	AC 1,000V/1min(リーク電流1mA以下)
総合挿入力	極数×0.59N以下
単体抜去力	0.15N以上(t=0.56mmテストゲージにて)
挿抜耐久	200回
使用温度範囲	-55~+125℃(低温にて氷結しないこと)

### ■材質/処理

項目	分類	プラグ*2	ソケット
ハウジング		ガラス入りPBT樹脂(UL94 V-0)/灰色	
コンタクト	接触部	黄銅/ニッケル下地 金めっき(0.4μm)*1	りん青銅/ニッケル下地 金めっき(0.4μm)*1
	端子部	黄銅/ニッケル下地 錫めっき(2μm)	りん青銅/ニッケル下地 錫めっき(2μm)

\*1. 標準仕様以外のめっき仕様についてはお問い合わせください。

\*2. ラッピング端子の場合、コンタクトの材質はりん青銅です。

### ■適用ラッピングワイヤ径

AWG30、28、26、24(単線φ0.25~φ0.51mm)

### ■ラッピング段数

3段

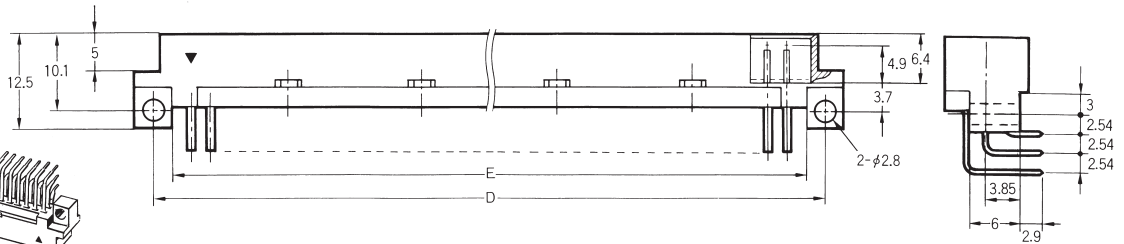
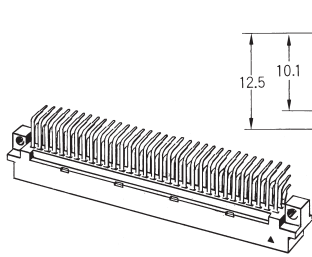
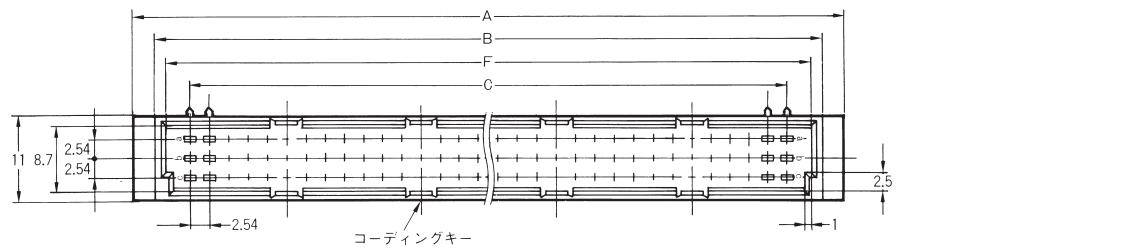
# 形XC5C 3列配列タイププラグ DIN-Cタイプ(スタンダード)

## ■外形寸法

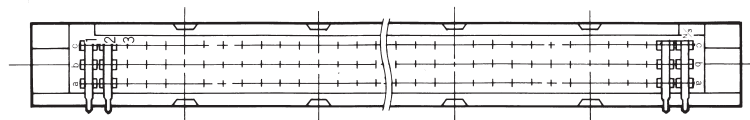
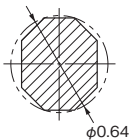
(単位: mm)

XC5C(DIN標準)

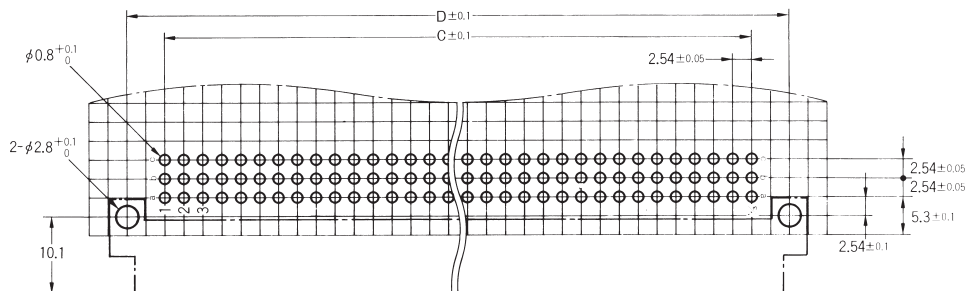
形XC5C-□□22  
(ディップL形端子)



形XC5C  
ディップ端子断面図



プリント基板加工寸法  
(BOTTOM VIEW)



### 寸法表

寸法(mm) 極数	A	B	C	D	E	F	コーディングキー位置 (端子No.)
32	53.2	47.4	38.10	48.26	43.3	44.6	5、12
48	53.2	47.4	38.10	48.26	43.3	44.6	5、12
64	93.8	88.0	78.74	88.90	83.9	85.2	6、13、20、27
96	93.8	88.0	78.74	88.90	83.9	85.2	6、13、20、27

注. 32極、64極タイプは中央列(図中:b)がありません。

■種類 (○印の機種は標準在庫機種です。無印(受注生産機種)の納期についてはお取引先会社にお問い合わせください。)

極数	端子形状	形式	最小梱包単位(個)
32 (中ヌキ)	ディップL形端子	形XC5C-3222	50
48		◎形XC5C-4822	
64 (中ヌキ)		◎形XC5C-6422	30
96		◎形XC5C-9622	