

# 形XC5

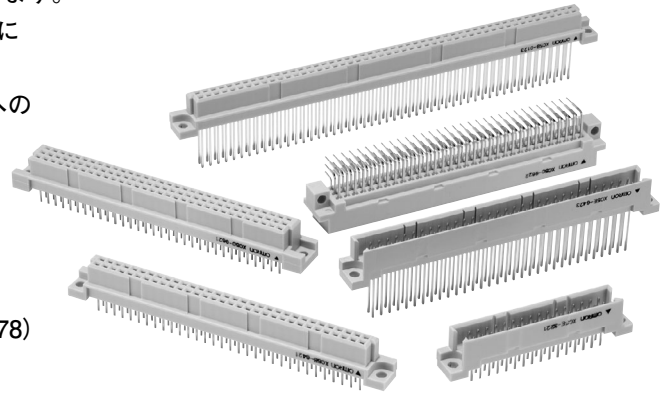
DINコネクタ(ツイン・コンタクトタイプ)

CSM\_XC5\_DIN\_Std\_DS\_J\_1\_6

## 国際規格のDINコネクタのバリエーションを大幅に拡大



- DINコネクタの優れた点を生かしながら極数展開をはかっています。
- 豊富なバリエーションは、産業のさまざまなアプリケーションに対応。
- ワンピースコネクタ(カードエッジ)からツーピースコネクタへの世界的なニーズにフィット。
- ツインコンタクト方式を採用することで、高信頼性を保持。
- FEM解析より結実したローインサーション・フォース(低挿入力)を実現。
- 当社形XC6シリーズとかん合可能。
- UL規格(ファイルNo.E103202)、CSA規格(ファイルNo.LR62678)認定品を標準品にしています。



XC5(DIN標準)

RoHS適合

### ■定格/性能

|        |                                |
|--------|--------------------------------|
| 定格電流   | 2A                             |
| 定格電圧   | AC 300V                        |
| 接触抵抗   | 20mΩ以下(20mV以下、100mA以下にて)       |
| 絶縁抵抗   | 10 <sup>6</sup> MΩ以上(DC100Vにて) |
| 耐電圧    | AC 1,000V/1min(リーク電流1mA以下)     |
| 総合挿入力  | 極数×0.59N以下                     |
| 単体抜去力  | 0.15N以上(t=0.56mmテストゲージにて)      |
| 挿抜耐久   | 200回                           |
| 使用温度範囲 | -55~+125℃(低温にて氷結しないこと)         |

### ■材質/処理

| 項目    | 分類  | プラグ*2                      | ソケット                         |
|-------|-----|----------------------------|------------------------------|
| ハウジング |     | ガラス入りPBT樹脂(UL94 V-0)/灰色    |                              |
| コンタクト | 接触部 | 黄銅/ニッケル下地<br>金めっき(0.4μm)*1 | りん青銅/ニッケル下地<br>金めっき(0.4μm)*1 |
|       | 端子部 | 黄銅/ニッケル下地<br>錫めっき(2μm)     | りん青銅/ニッケル下地<br>錫めっき(2μm)     |

- \*1. 標準仕様以外のめっき仕様についてはお問い合わせください。
- \*2. ラッピング端子の場合、コンタクトの材質はりん青銅です。

### ■適用ラッピングワイヤ径

AWG30、28、26、24(単線φ0.25~φ0.51mm)

### ■ラッピング段数

3段

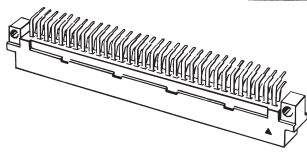
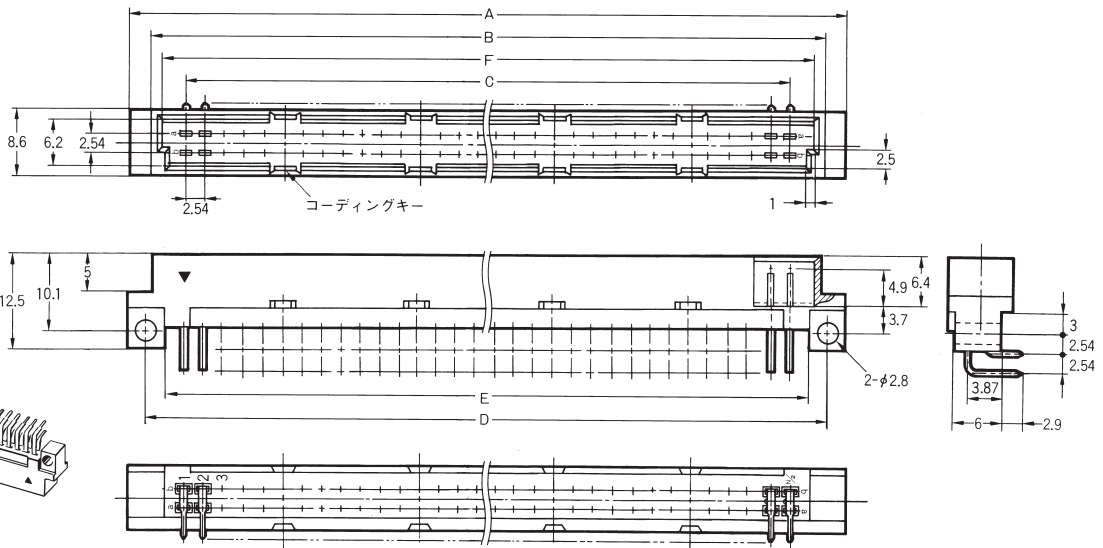
# 形XC5A 2列配列タイププラグ DIN-Bタイプ(スタンダード)

## ■外形寸法

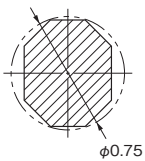
(単位:mm)

XC5A (DIN 標準)

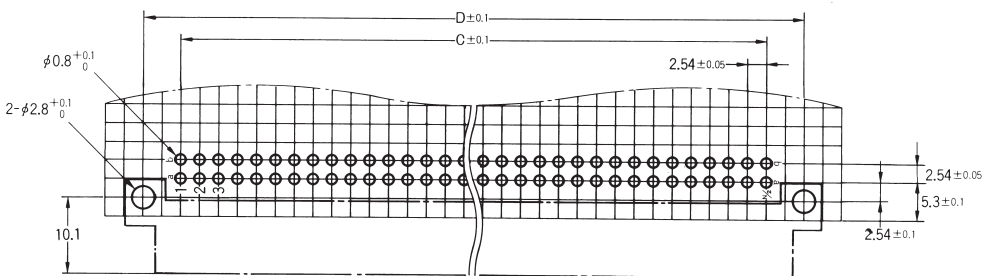
形XC5A-□□22  
(ディップL形端子)



形XC5A  
ディップ端子断面図



プリント基板加工寸法  
(BOTTOM VIEW)



### 寸法表

| 寸法 (mm)<br>極数 | A     | B     | C      | D      | E     | F     | コーディングキー位置<br>(端子No.) |
|---------------|-------|-------|--------|--------|-------|-------|-----------------------|
| 20            | 37.9  | 32.1  | 22.86  | 33.02  | 28.1  | 29.3  | 3, 8                  |
| 32            | 53.2  | 47.4  | 38.10  | 48.26  | 43.3  | 44.6  | 5, 12                 |
| 44            | 68.4  | 62.6  | 53.34  | 63.50  | 58.5  | 59.8  | 4, 9, 14, 19          |
| 50            | 76.0  | 70.2  | 60.96  | 71.12  | 66.2  | 67.4  | 5, 10, 16, 21         |
| 64            | 93.8  | 88.0  | 78.74  | 88.90  | 83.9  | 85.2  | 6, 13, 20, 27         |
| 100           | 139.5 | 133.7 | 124.46 | 134.62 | 129.7 | 130.9 | 10, 20, 31, 41        |

## ■種類 (○印の機種は標準在庫機種です。)

| 極数   | 端子形状     | 形式          | 最小梱包単位(個) |
|------|----------|-------------|-----------|
| 20*  | ディップL形端子 | ○形XC5A-2022 | 80        |
| 32   |          | ○形XC5A-3222 | 50        |
| 44*  |          | ○形XC5A-4422 | 40        |
| 50*  |          | ○形XC5A-5022 |           |
| 64   |          | ○形XC5A-6422 |           |
| 100* |          | ○形XC5A-0122 | 20        |

\*印は、DIN規格の思想を生かし極数を拡大した商品です。