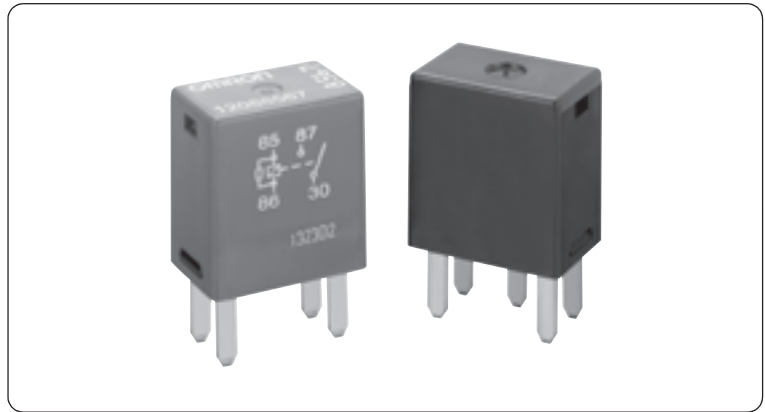


形G8V

車載用マイクロ280リレー

マイクロ280端子配列

- SPST、SPDTの接点構成をそろえている
- 小型ケース(全長と幅を縮小)
- L x W x H = 22.5 x 15 x 25.5 mm
- 280端子形状



■形式基準

形G8V-----

① ② ③ ④ ⑤

分類	記号	記号の意味
① 接点極数	1	接点搭載極数
② 接点構成	A	1a接点
	C	1c接点
③ 保護構造	7	閉鎖形(ケース入り)
④ 端子形状	T	プラグインタイプ端子
⑤ サージ吸収機能	R	抵抗内蔵形

■種類

種類	端子形状	接点構成	保護構造	コイル定格		形式
				電圧 (V)	抵抗 (Ω)	
280マイクロ	プラグイン280端子	SPST (1a)	閉鎖形(ケース入り)	DC12	85	G8V-1A7T-R
		SPDT (1c)				G8V-1C7T-R

■定格

●操作コイル

定格電圧 (V)	コイル抵抗 (Ω)			定格電流 (mA)	動作電圧 (V)	復帰電圧 (V)	使用電圧範囲 (V)	定格消費電力 (mW)
	端子間	コイル内部	サージ吸収抵抗					
DC12	85	97	1/2W 680	141	8.0 以下	1.0以上	DC10~16	1694

●開閉部

項目	性能概要	
接点材質	銀合金	
定格電圧	DC12V	
定格負荷	N.O.側	抵抗負荷, 20A
	N.C.側	抵抗負荷, 10A
突入電流	N.O.側	60A
	N.C.側	30A
連続通電電流*1	N.O.側	20A
	N.C.側	10A
最小開閉電流	DC12V 1A	

当社車載リレーをご検討いただく場合、またはカタログをご利用いただく場合は、当社[車載リレー 共通の注意事項]を必ずご確認ください。仕様書のお取り交わしが完了していない場合、当社での販売・保証は対応致しかねます。

■性能

項目		規格値
端子間電圧降下	N.O.側	150mV以下, 10A
	N.C.側	175mV以下, 10A
動作時間*2		14Vで最大10ms (通常4ms)
復帰時間*2		14Vで最大10ms (通常1.8ms)
絶縁抵抗*3	コイル-接点間	20MΩ以上
	同極接点間	20MΩ以上
耐電圧*4	コイル-接点間	AC500V 1分間
	同極接点間	AC500V 1分間
耐振動	耐久	33Hz 43.1m/s ²
	誤動作	20~500Hz 43.1m/s ²
機械的耐久性		100万回
電氣的耐久性		10万回(負荷依存)
使用周囲温度		-40~+125℃
使用周囲湿度		35~95%RH
質量		約19.3g

■梱包

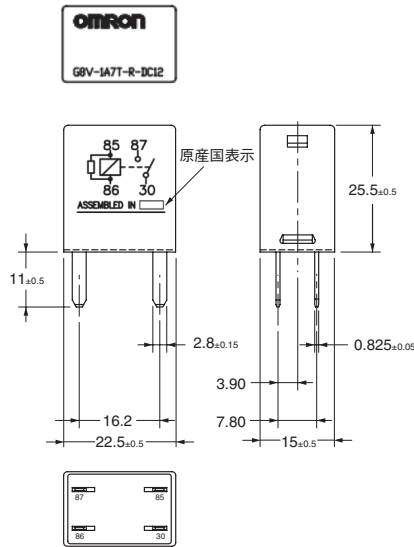
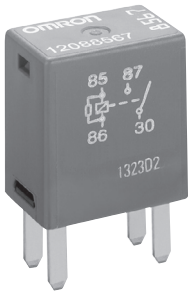
梱包形態	トレイ
最小発注数*5	480個(96個×5段)

注. 上記は特に記載がない限り、周囲温度+20℃、湿度65%以下の初期における値です。

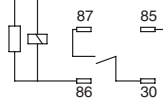
- *1. 連続通電電流は使用周囲温度の最大値における値です。
- *2. バウンス時間は含まない。
- *3. DC500Vにて測定。
- *4. リーク電流1mA 50/60Hzにて1分間測定。
- *5. 最小発注単位は変更されることがあります。都度ご確認ください。

■外形寸法 (単位: mm)

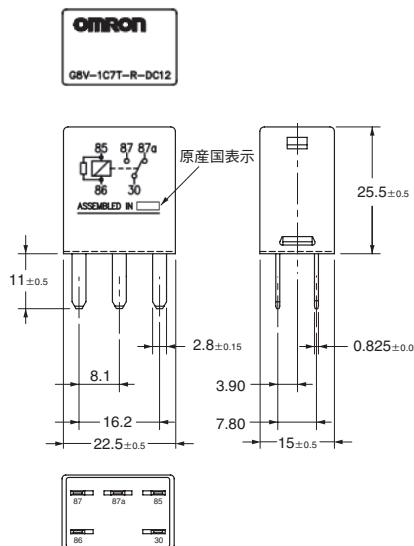
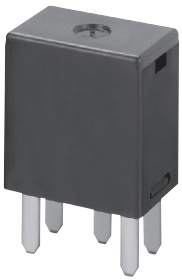
形G8V-1A7T-R



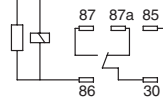
端子配置/内部接続図
(BOTTOM VIEW)



形G8V-1C7T-R



端子配置/内部接続図
(BOTTOM VIEW)



※ 指定なき寸法公差は 1mm未満 ±0.1mm
1~3mm未満 ±0.2mm
3mm以上 ±0.3mmです。