

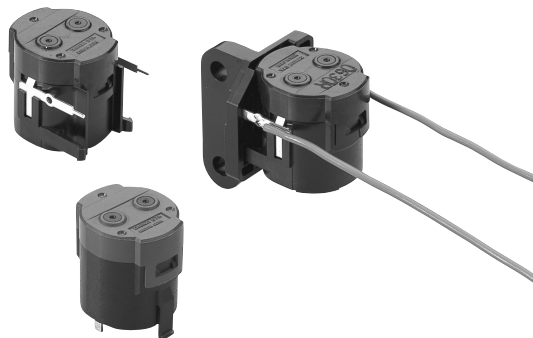
形D7A

自動水平感震器

CSM_D7A_DS_J_1_2

地震を素早く検知し、
2次災害を未然の防止。
自動水平機能搭載±5°まで
取り付け可能

- 自動水平機能により±5°まで取り付け許容。
- 水平基板、垂直基板取り付け、
ねじ締め取り付けラインナップ。



種類

(納期についてはお取引先 弊社にお問い合わせください。)

形状	取り付けタイプ	形式
	水平基板用	形D7A-1
	垂直基板用	形D7A-2
	ねじ締め	形D7A-3-1

性能

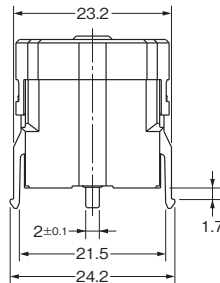
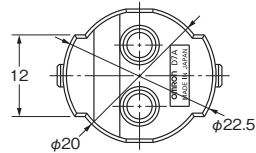
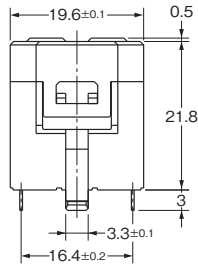
項目	形式	形D7A-1	形D7A-2	形D7A-3-1
	タイプ	水平基板用	垂直基板用	ねじ締め
動作特性	設定加速度	90～170ガル *		
	接点構成	1a		
出力形態	電気定格	DC3V 5μA～DC3V 1mA		
	接触抵抗	初期1Ω以下(端子部において)		
	電氣的寿命	10,000回(DC3V、1mA 抵抗負荷において10～20回/分)		
基本仕様	保護構造	IP40(スイッチ部)		
	使用温度範囲	-30～+70℃(ただし、氷結・結露しないこと)		
	保存温度範囲	-40～+70℃(ただし、氷結・結露しないこと)		
	使用湿度範囲	25～85%RH		
	耐電圧	AC250V 50/60Hz(1分間)		

* 周期0.3s、0.5s、0.7s 水平連続加振法にて3回測定しその平均値です。

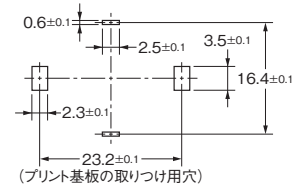
D
7
A

外形寸法 (単位: mm)

形D7A-1

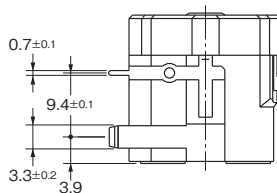
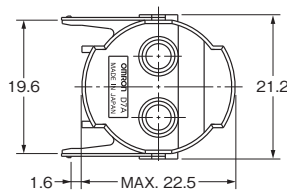
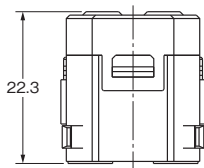
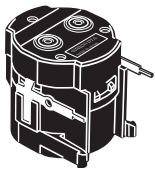


プリント基板加工寸法

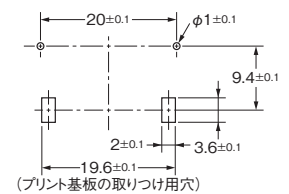


注. プリント基板(厚さ1.6mm)上に
取り付けし、はんだづけする。

形D7A-2

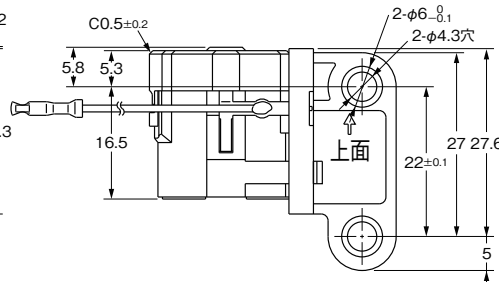
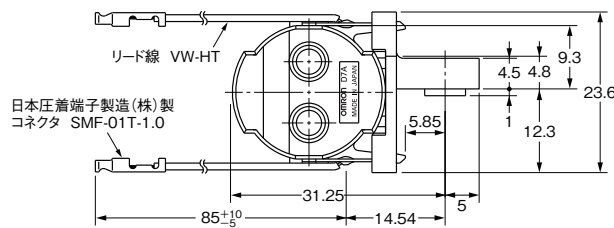
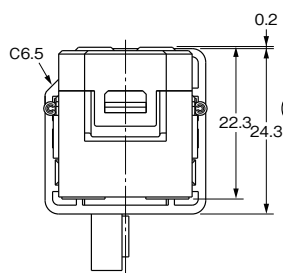
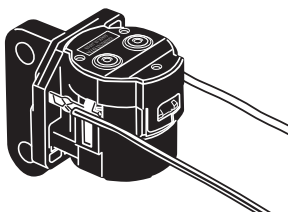


プリント基板加工寸法

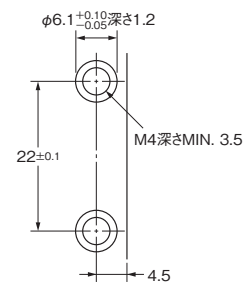


注. プリント基板(厚さ1.6mm)上に
取り付けし、はんだづけする。

形D7A-3-1



取り付け穴加工寸法



注. 取り付けねじは、M4または同等品にて
締めつけを行い、締めつけトルクは
0.981~1.176N・mとする。

正しくお使いください

- ・ 本商品は精密機械につき、取り扱いには十分ご注意ください。また誤って落下させた場合、その商品は絶対に使用しないでください。その他過大な衝撃印加が発生した場合には通常の製品として扱わないよう識別、再検査などのご配慮をお願いいたします。