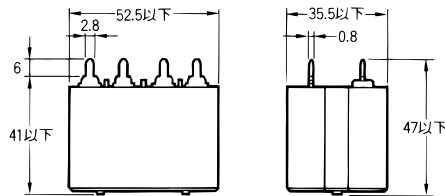
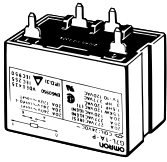
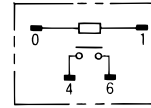


● プリント基板取り付け形
プリント基板端子形

形G7L-1A-P

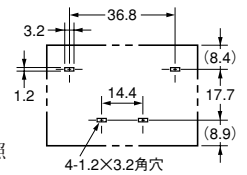


端子配置/内部接続図
(TOP VIEW)

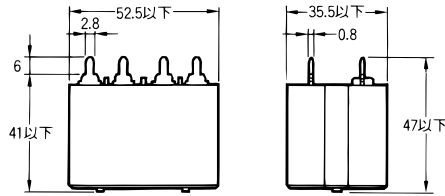
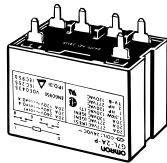


(コイル極性はありません)
注. コイル内部接続図は、C-203ページ参照

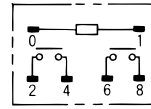
プリント基板加工寸法
(BOTTOM VIEW)
寸法公差は±0.1mmです。



形G7L-2A-P

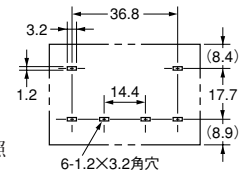


端子配置/内部接続図
(TOP VIEW)

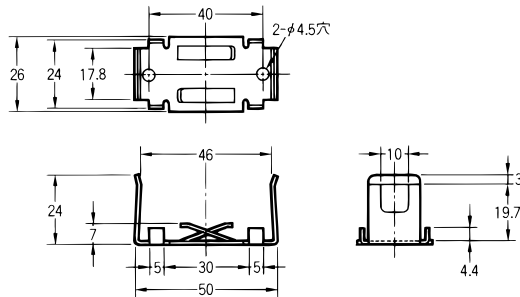
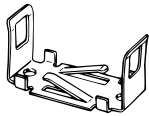


(コイル極性はありません)
注. コイル内部接続図は、C-203ページ参照

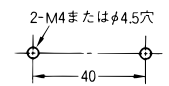
プリント基板加工寸法
(BOTTOM VIEW)
寸法公差は±0.1mmです。



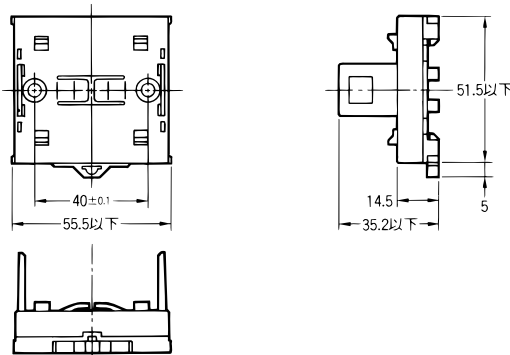
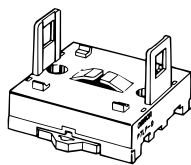
● E金具
形R99-07G7L



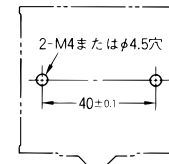
取り付け穴加工寸法



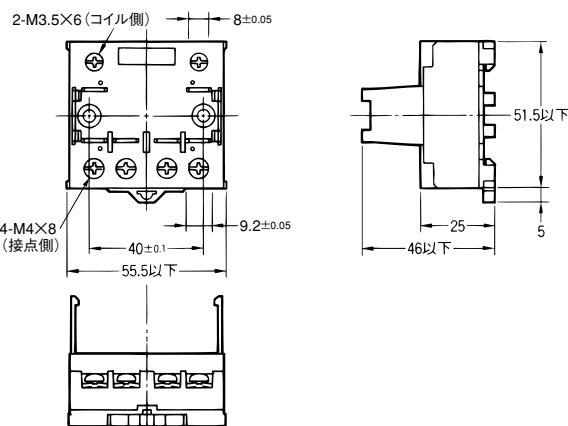
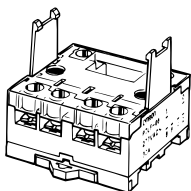
● アダプタ
形P7LF-D



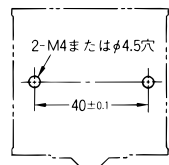
取り付け穴加工寸法



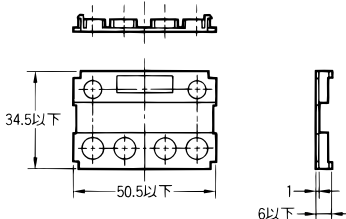
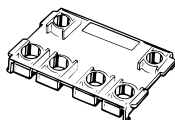
● 表面接続ソケット
形P7LF-06



取り付け穴加工寸法



● カバー
形P7LF-C



端子充電部をカバーで保護し、接触による感電を防止します。

G
7
L