

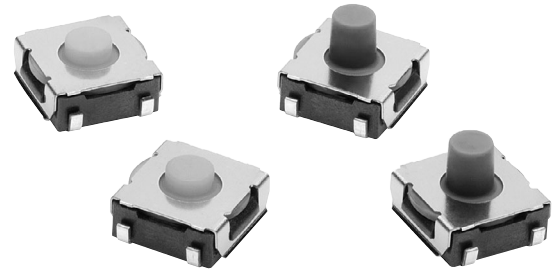
形 B3SL

ミドルストローク・タクトイルスイッチ

CSM_B3SL_DS_J_1_5

基板表面実装形で ラバープランジヤによりシール構造・ 好感触・ミドルストロークを実現 エンボステーピング梱包を品揃え

- シール構造IP67 (IEC-60529) 相当により、塵埃の多い場所の使用でも高い接触信頼性を確保。 ※端子部を除く
- ラバープランジヤ採用で、歯切れの良いクリック感とミドルストロークを実現。
- 自動実装に最適な、エンボステーピング梱包仕様をご用意。


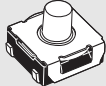

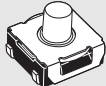


B
3
S
L

RoHS適合

種類 (納期についてはお取引先会社にお問い合わせください。)

6mm角タイプ

| 6mm角タイプ | 接点材質 | プランジヤの種類 | 高さ | 動作に必要な力 (OF) | 梱包形態 プランジヤ色 | エンボステーピング | |
|----------|------|---|-------|--------------|----------------|-------------|--------|
| | | | | | | 形式 | 最小梱包単位 |
| B3SLシリーズ | 銀メッキ |  | 3.4mm | 1.96N | 黄緑 | 形B3SL-1002P | 2,000個 |
| | |  | 5.1mm | | グレー | 形B3SL-1022P | 1,400個 |
| | |  | 3.4mm | 3.5N | ブルー | 形B3SL-1005P | 2,000個 |
| | |  | 5.1mm | | | 形B3SL-1025P | 1,400個 |

注: 発注は、梱包単位の倍数でお願いします。

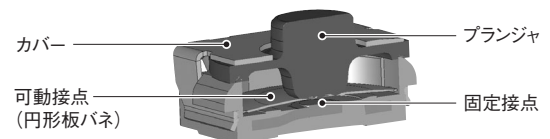
定格 / 性能

| | |
|--------------|--|
| 定格 (抵抗負荷) | DC3~12V 1~50mA |
| 最小適用負荷 (参考値) | DC1V 10 μ A |
| 使用温度範囲 | -25~+90 $^{\circ}$ C 60%RH以下 (ただし、氷結、結露しないこと) |
| 使用湿度範囲 | 35~85%RH (+5~+35 $^{\circ}$ Cにて) |
| 接点構成 | 1a (常時開路接点) |
| 接触抵抗 (初期値) | 100m Ω 以下 |
| 絶縁抵抗 | 100M Ω 以上 (DC250V 絶縁抵抗計にて) |
| 耐電圧 | AC250V 50/60Hz 1min |
| バウンス | 5ms以下 |
| 耐久振動 | 10~55Hz 複振幅1.5mm |
| 耐久衝撃 | 最大1,000m/s ² |
| 耐久性 | 10万回以上 |
| 操作耐荷重 | 最大30N |
| 保護構造 | IEC IP67 |
| 洗浄 | 不可 |

動作特性

| 項目 | 形式 | 形B3SL -1002P | 形B3SL -1022P | 形B3SL -1005P | 形B3SL -1025P |
|--------------|----|------------------|-----------------|-----------------|-----------------|
| 動作に必要な力 (OF) | | 1.96 \pm 0.49N | | 3.5 \pm 0.8N | |
| もどりの力 (RF) | | 最小0.35N | | 最小0.5N | |
| 動作までの動き (PT) | | 0.3 \pm 0.2mm | 0.5 \pm 0.2mm | 0.6 \pm 0.2mm | 0.8 \pm 0.2mm |

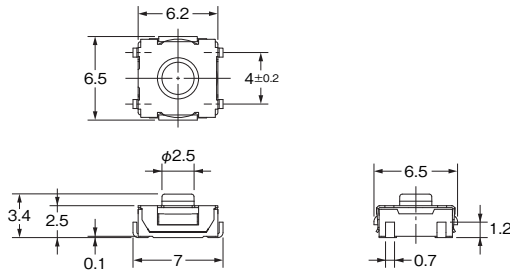
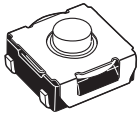
構造



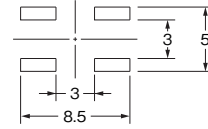
■外形寸法

(単位:mm)

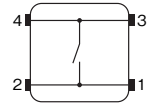
形B3SL-1002P
形B3SL-1005P



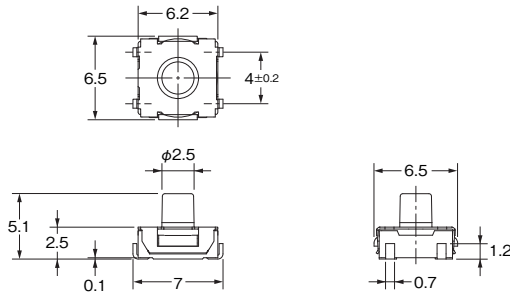
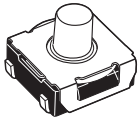
プリント基板パッド寸法例
(TOP VIEW)



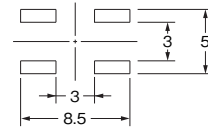
端子配置/内部接続
(TOP VIEW)



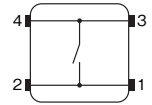
形B3SL-1022P
形B3SL-1025P



プリント基板パッド寸法例
(TOP VIEW)



端子配置/内部接続
(TOP VIEW)



注. 上記、各機種の外形寸法図中、指定のない部分の寸法公差は±0.4mmです。

■正しくお使いください

★必ず「共通の注意事項」をご覧ください。