

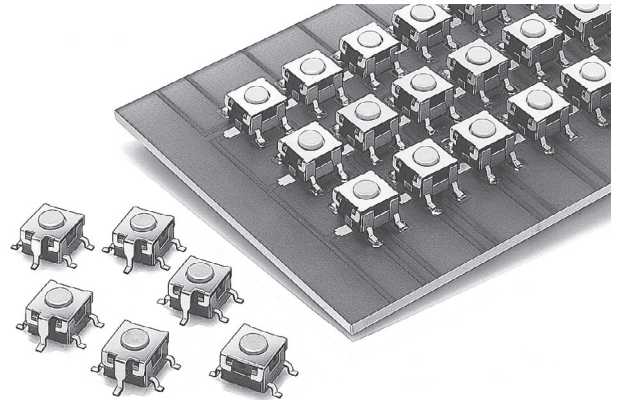
# 形 B3S

シール形サーフェスマウントタクタイルスイッチ

CSM\_B3S\_DS\_J\_1\_5

## 基板表面実装形で、 シール構造による高信頼性を実現 エンボステーピング梱包を品揃え

- シール構造IP67 (IEC-60529) 相当により、  
塵埃の多い場所や水回りの使用でも  
高い接触信頼性を確保。 ※端子部を除く。
- 高密度実装に適したサーフェスマウント端子タイプ。
- 静電対策に便利なアース端子付もシリーズ化。
- 自動実装に最適な、  
エンボステーピング梱包仕様を用意。



RoHS適合

### 種類

(◎印の機種は標準在庫機種です。無印(受注生産機種)の納期についてはお取引先会社にお問い合わせください。)

#### 6mm角タイプ

タイプ	接点材質	高さ	動作に必要な力 (OF)	アース端子 梱包形態 プランジャ色	無				有			
					袋入り		エンボステーピング		袋入り		エンボステーピング	
					形式	最小梱包 単位	形式	最小梱包 単位	形式	最小梱包 単位	形式	最小梱包 単位
形B3S-1000 シリーズ	銀メッキ	4.3mm	最大1.57N	アイボリー	◎形B3S-1000	100個	形B3S-1000P	1000個	◎形B3S-1100	100個	形B3S-1100P	1000個
			最大2.26N	黄	◎形B3S-1002		形B3S-1002P		◎形B3S-1102		形B3S-1102P	

注. 発注は、100個(袋入り)または1,000個(エンボステーピング)の整数倍でお願いします。  
端数の出荷はできませんのでご注意ください。

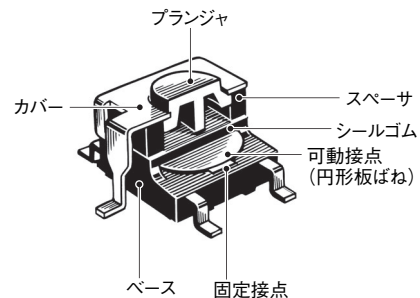
### 定格/性能

定格(抵抗負荷)	DC3~24V 1~50mA
最小適用負荷(参考値)	DC1V 10μA
使用温度範囲	-25~+70℃ 60%RH以下 (ただし、氷結、結露しないこと)
使用湿度範囲	35~85%RH(+5~+35℃にて)
接点構成	1a(常時開路接点)
接触抵抗(初期値)	100mΩ以下
絶縁抵抗	100MΩ以上(DC250V絶縁抵抗計にて)
耐電圧	AC500V 50/60Hz 1min
バウンシング	5ms以下
振動	誤動作 10~55Hz 複振幅1.5mm
衝撃	耐久 最大1,000m/s <sup>2</sup>
	誤動作 最大100m/s <sup>2</sup>
耐久性	50万回以上(1.57Nタイプ) 30万回以上(2.26Nタイプ)
質量	約0.3g
保護構造	IEC IP67
洗浄	可

### 動作特性

タイプ	形B3Sシリーズ	
	1.57Nタイプ	2.26Nタイプ
項目	形式	形式
動作に必要な力(OF)	形B3S-1□00	形B3S-1□02
もどりの力(RF)	最大1.57N	最大2.26N
動作までの動き(PT)	最小0.2N	最小0.49N
	0.25 <sup>+0.2</sup> <sub>-0.1</sub> mm	

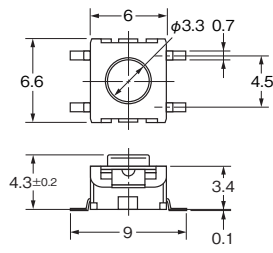
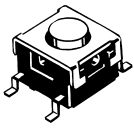
### 構造



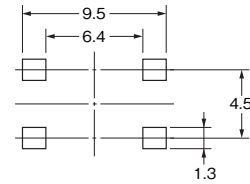
■外形寸法 (単位:mm) 注. BOTTOM VIEWで“OMRON”マークが正常な状態(右図参照)になった時の端子番号は右図の通りとなります。 (BOTTOM VIEW)



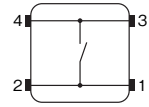
●アース端子無  
形B3S-1000  
形B3S-1002



プリント基板パッド寸法例  
(TOP VIEW)

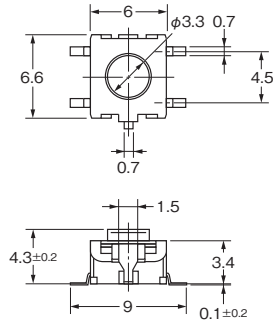
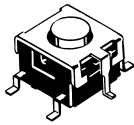


端子配置/内部接続図  
(TOP VIEW)

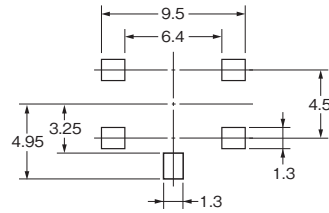


●アース端子有  
形B3S-1100  
形B3S-1102

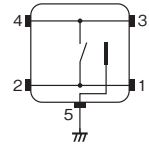
B  
3  
S



プリント基板パッド寸法例  
(TOP VIEW)



端子配置/内部接続図  
(TOP VIEW)



注. 上記、各機種の外寸法図中、指定のない部分の寸法公差は±0.3mmです。スイッチ本体には、端子番号の表示はありません。

## ■正しくお使いください

★必ず「共通の注意事項」をご覧ください。