

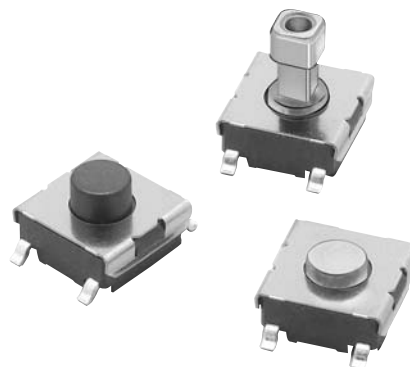
# 形 B3FS

サーフェスマウントタクトイルスイッチ

CSM\_B3FS\_DS\_J\_1\_6

## 高密度実装に適した、 基板表面実装形で、6mm角、 エンボステーピングを品揃え

- シャープなクリック感と高耐久性を実現
- 自動実装に最適な、  
エンボステーピング梱包仕様を用意。
- 凸タイプのプランジャにはキートップ  
(形B32シリーズ)が取り付け可能



B  
3  
F  
S

RoHS適合

**種類** (○印の機種は標準在庫機種です。無印(受注生産機種)の納期についてはお取引先会社にお問い合わせください。)  
(\*印の機種は特殊品です。数ヶ月の納期が必要な場合がありますのでお取引先会社にお問い合わせください。)

### 6mm角タイプ

タイプ	接点材質	プランジャの種類	高さ	動作に必要な力 (OF)	プランジャ色	梱包形態		エンボステーピング	
						形式	最小梱包単位	形式	最小梱包単位
B3FS-1000 シリーズ	銀メッキ	 (平タイプ)	3.1mm	0.98N	黒	○形B3FS-1000	100個	○形B3FS-1000P	3,000個
				1.47N	アイボリー	○形B3FS-1002		形B3FS-1002P	
				2.55N	青	○形B3FS-1005		形B3FS-1005P	
		 (平タイプ)	4.3mm	0.98N	黒	形B3FS-1010		形B3FS-1010P	1,000個
				1.47N	アイボリー	形B3FS-1012		形B3FS-1012P	
				2.55N	青	形B3FS-1015		形B3FS-1015P	
		 (凸タイプ)	7.3mm	0.98N	黒	*形B3FS-1050		*形B3FS-1050P	
				1.47N	黄	○形B3FS-1052		*形B3FS-1052P	

注. 発注は、梱包単位の整数倍でお願いします。端数の出荷はできませんのでご注意ください。

### ■定格/性能

定格(抵抗負荷)	DC3~24V 1~50mA
最小適用負荷(参考値)	DC1V 10μA
使用温度範囲	-25~+70℃ 60%RH以下 (ただし、氷結、結露しないこと)
使用湿度範囲	35~85%RH(+5~+35℃にて)
接点構成	1a(常時開路接点)
接触抵抗(初期値)	100mΩ以下
絶縁抵抗	100MΩ以上(DC100V絶縁抵抗計にて)
耐電圧	AC250V 50/60Hz 1min
バウンス	5ms以下
振動	誤動作 10~55Hz 複振幅1.5mm
衝撃	耐久 最大1,000m/s <sup>2</sup>
	誤動作 最大100m/s <sup>2</sup>
耐久性	100万回以上(OF:0.98Nタイプ) 30万回以上(OF:1.47Nタイプ) 10万回以上(OF:2.55Nタイプ)
質量	約0.2g
保護構造	IEC IP00
洗浄	不可

### ■動作特性

#### 6mm角タイプ

項目	タイプ 動作に必要な力(OF) 形式	B3FS-1000シリーズ		
		0.98Nタイプ 形B3FS-10□□	1.47Nタイプ 形B3FS-10□2	2.55Nタイプ 形B3FS-10□5□
動作に必要な力(OF)		0.98±0.29N	1.47±0.49N	2.55±0.69N
もどりの力(RF)		最小0.2N	最小0.49N	最小0.49N
動作までの動き(PT)		0.25 <sup>+0.2</sup> <sub>-0.1</sub> mm		

## ■外形寸法 (単位:mm)

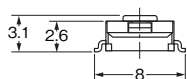
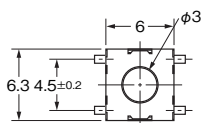
注. BOTTOM VIEWで“OMRON”マークが正常な状態 (右図参照) になった時の端子番号は右図の通りとなります。



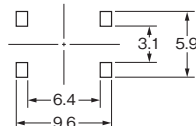
### 6mm角タイプ

#### ●平タイプ

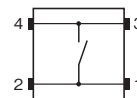
- 形B3FS-1000
- 形B3FS-1002
- 形B3FS-1005
- 形B3FS-1000P
- 形B3FS-1002P
- 形B3FS-1005P



プリント基板パッド寸法例  
(TOP VIEW)  
(基板 t=1.6)



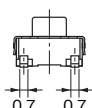
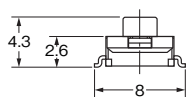
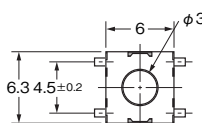
端子配置/内部接続図  
(TOP VIEW)



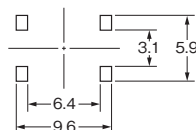
B3FS

#### ●平タイプ

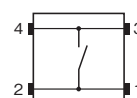
- 形B3FS-1010
- 形B3FS-1012
- 形B3FS-1015
- 形B3FS-1010P
- 形B3FS-1012P
- 形B3FS-1015P



プリント基板パッド寸法例  
(TOP VIEW)  
(基板 t=1.6)

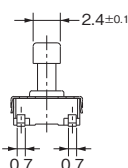
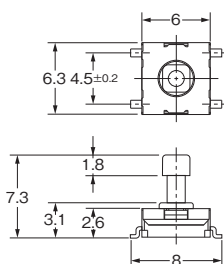
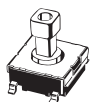


端子配置/内部接続図  
(TOP VIEW)

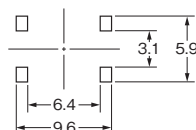


#### ●凸タイプ

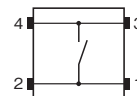
- 形B3FS-1050
- 形B3FS-1052
- 形B3FS-1050P
- 形B3FS-1052P



プリント基板パッド寸法例  
(TOP VIEW)  
(基板 t=1.6)



端子配置/内部接続図  
(TOP VIEW)



注. 上記、各機種の外形寸法図中、指定のない部分の寸法公差は±0.4mmです。スイッチ本体には、端子番号の表示はありません。

## ■キートップ

凸タイプのプランジャには、専用のキートップとして形B32シリーズを用意しています。詳細は、形B32をご覧ください。

## ■正しくお使いください

★必ず「共通の注意事項」をご覧ください。