

# 形A8M

小形ロッカースイッチ

CSM\_A8M\_DS\_J\_1\_6

## 16A開閉可能な小形ロッカースイッチ

- 小形ながら16Aの開閉が可能。
- ワンタッチ取付けが可能。
- UL、cUL規格取得、EN規格適合品。



RoHS適合

⚠️ 「共通の注意事項」をご覧ください。

### 種類

(◎印の機種は標準在庫機種です。無印(受注生産機種)の納期についてはお取引先商社にお問い合わせください。)

| 接触形式     | 1極単投形(SPST) | 2極単投形(DPST) | 最小梱包単位 |
|----------|-------------|-------------|--------|
|          |             |             |        |
| ボタン・ケース色 | 黒           | 黒           |        |
| マーキング    | ◎形A8MS-1162 | ◎形A8MD-1162 | 100個   |
|          | 形A8MS-1163  | ◎形A8MD-1163 |        |

### 定格

| 項目      | 無誘導負荷(A) | 誘導負荷(A) |       |
|---------|----------|---------|-------|
|         | 抵抗負荷     | 誘導負荷    | 電動機負荷 |
| 定格電圧(V) |          |         |       |
| AC125   | 16       | 16      | 10    |
| AC250   | 16       | 16      | 10    |

- 注1. 誘導負荷とは力率0.7以上(交流)とする。  
注2. 電動機負荷とは6倍の突入電流を有するものとする。  
注3. 上記定格は以下の条件で試験を行った場合です。  
(1) 周囲温度: 20±2℃  
(2) 周囲湿度: 65±5%RH  
(3) 操作ひん度: 7回/min

### 動作特性

| 動作特性        | 極数 | 1極   | 2極    |
|-------------|----|------|-------|
| 動作に必要な力(OF) |    | 最大8N | 最大14N |

### 性能

|           |         |  |
|-----------|---------|--|
| 許容操作ひん度   | 機械的     | 20回/min以下                              |
|           | 電氣的     | 7回/min以下                               |
| 絶縁抵抗      |         | 100MΩ以上(DC500V絶縁抵抗計にて)                 |
| 接触抵抗(初期値) |         | 20mΩ以下(DC6~8V、1A電圧降下法)                 |
| 耐電圧       | 端子-端子間  | AC 2,000V 50/60Hz 1min                 |
|           | 端子-アース間 | AC 4,000V 50/60Hz 1min                 |
| 振動        | 誤動作     | 10~55Hz 複振幅 1.5mm                      |
| 衝撃        | 誤動作     | 最大 1,000m/s <sup>2</sup>               |
| 耐久性       | 機械的     | 5万回以上                                  |
|           | 電氣的     | 1万回以上                                  |
| 突入電流      |         | 最大117A                                 |
| 保護構造      |         | IEC IP40                               |
| 使用温度範囲    |         | 温度 -25~+55℃ 湿度 60%RH以下(ただし、氷結、結露のないこと) |
| 使用湿度範囲    |         | 湿度 25~85%RH(+15~+35℃にて)                |
| 質量        |         | 4.5g(1極) 5.9g(2極)                      |

## 安全規格認証定格

●UL(UL1054/CSA C22.2 No.55)

16A 125VAC、16A 250VAC

●VDE(EN61058-1)

16A 125VAC、16A 250VAC

注. タブ端子でのVDE規格は取得しておりません。

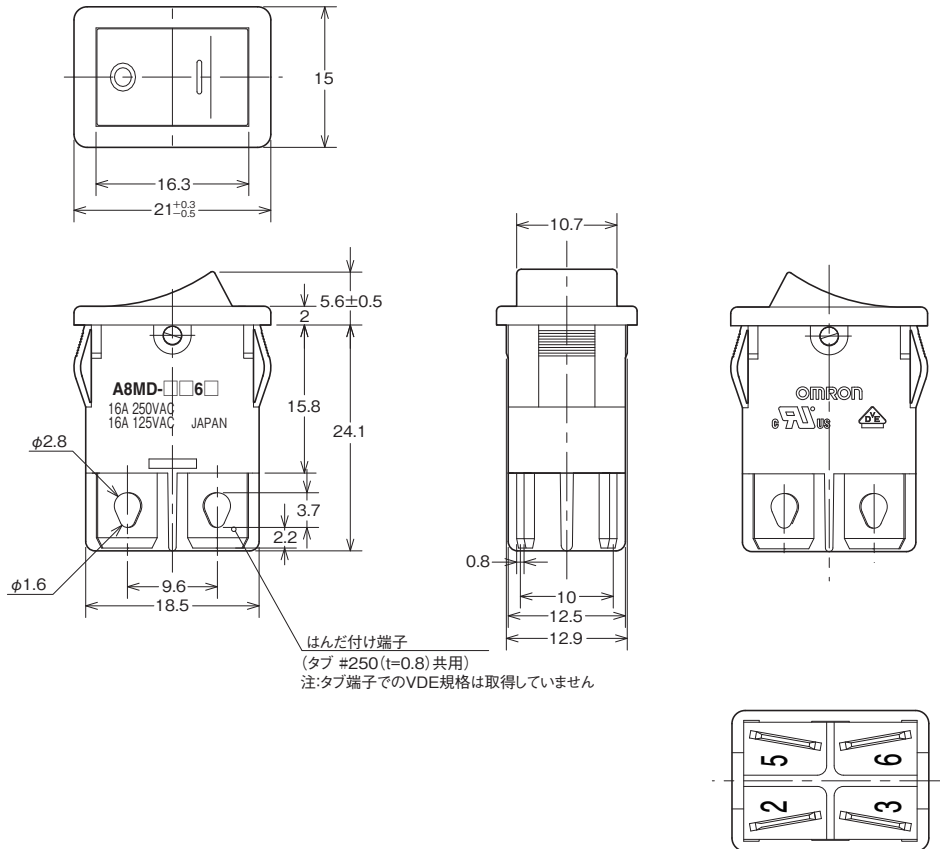
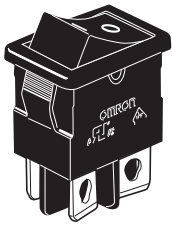
## 外形寸法図 (単位:mm)

(外形寸法図は2極タイプを代表に掲載しています。1極タイプは片側端子となります。)

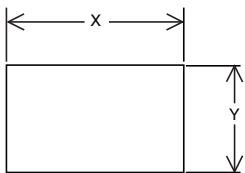
形A8MS-1162  
形A8MS-1163  
形A8MD-1162  
形A8MD-1163

注. 外形寸法図中、指定のない部分の寸法は±0.3mmです。

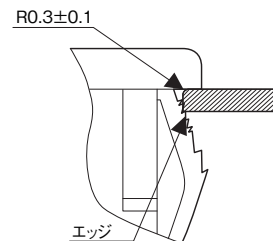
A  
8  
M



## パネル加工図



| パネル厚 (mm) | X (mm)                            | Y (mm)                            |
|-----------|-----------------------------------|-----------------------------------|
| 0.75~1.25 | 19.2 <sup>+0.1</sup> <sub>0</sub> | 12.9 <sup>+0.1</sup> <sub>0</sub> |
| 1.26~2.00 | 19.4 <sup>+0.1</sup> <sub>0</sub> |                                   |
| 2.01~3.00 | 19.8 <sup>+0.1</sup> <sub>0</sub> |                                   |



パネル取り付け穴表面には上記に指定するR加工を施すか、抜きRがパネルの表面となるようにしてご使用ください。  
パネル裏面側はエッジとなるように加工してください。