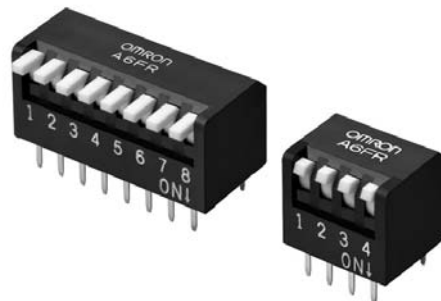


ピアノディップスイッチ A6FR

ボックス形基板挿入タイプ ピアノディップスイッチ

- 2点接触スライド機構で接触信頼性を向上。
- はんだづけはON/OFFどちらの位置でも可能。
- 短レバーと長レバーを品揃え。

RoHS適合


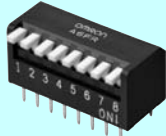


NEW

種類

(◎印の機種は標準在庫機種です。無印(受注生産機種)の納期についてはお取引先会社にお問い合わせください。)

●スティック梱包

タイプ(アクチュエータの色)		短レバータイプ(白)	長レバータイプ(白)
			
極数	スティック 梱包単位		
2	70	◎形A6FR-2101	◎形A6FR-2104
3	50	◎形A6FR-3101	◎形A6FR-3104
4	39	◎形A6FR-4101	◎形A6FR-4104
5	32	◎形A6FR-5101	形A6FR-5104
6	27	◎形A6FR-6101	◎形A6FR-6104
7	24	形A6FR-7101	形A6FR-7104
8	21	◎形A6FR-8101	◎形A6FR-8104
9	19	形A6FR-9101	形A6FR-9104
10	17	形A6FR-0101	◎形A6FR-0104

注: 発注は、それぞれのスティック梱包単位の整数倍でお願いします。

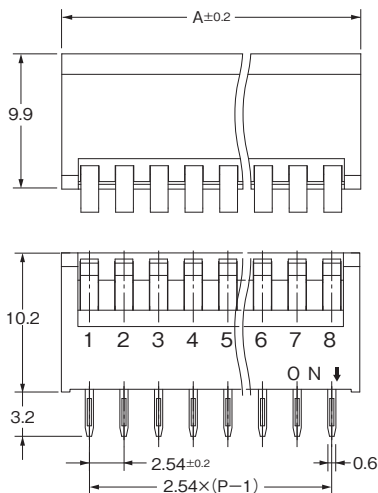
定格/性能

定格(抵抗負荷)	DC24V 25mA DC3.5V 10μA(最小電流)	
使用温度範囲	-20~+70℃ 60%RH以下(ただし、氷結、結露しないこと。)	
使用湿度範囲	35~95%RH(+5~+35℃にて)	
絶縁抵抗	100MΩ以上(DC250V絶縁抵抗計にて)	
接触抵抗(初期値)	200mΩ以下	
耐電圧	端子間 AC500V 1min	
振動	誤動作	10~55Hz 複振幅1.5mm
衝撃	誤動作	300m/s ² 以上
電氣的耐久性	1,000回以上	
洗浄	不可	
保護構造	IEC IP40	
操作力	0.29N~9.8N	
質量	0.83g(2極) 1.39g(4極) 1.99g(6極) 2.59g(8極) 3.18g(10極)	

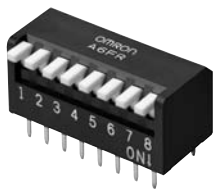
A6FR

外形寸法 (単位: mm)

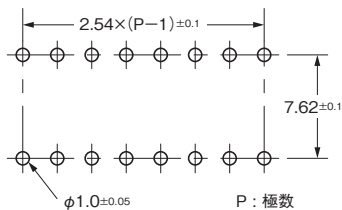
●短レバータイプ
形A6FR-□101



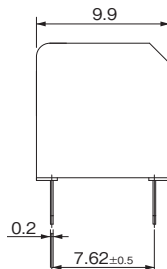
●長レバータイプ
形A6FR-□104



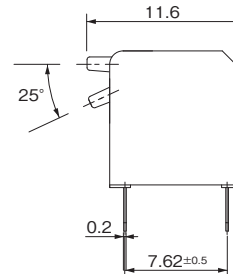
プリント基板加工寸法(参考)
(TOP VIEW)



・短レバータイプ



・長レバータイプ

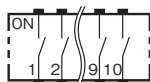


極数	形式		A寸法
	短レバータイプ	長レバータイプ	
2	形A6FR-2101	形A6FR-2104	6.64
3	形A6FR-3101	形A6FR-3104	9.18
4	形A6FR-4101	形A6FR-4104	11.72
5	形A6FR-5101	形A6FR-5104	14.26
6	形A6FR-6101	形A6FR-6104	16.80
7	形A6FR-7101	形A6FR-7104	19.34
8	形A6FR-8101	形A6FR-8104	21.88
9	形A6FR-9101	形A6FR-9104	24.42
10	形A6FR-0101	形A6FR-0104	26.96

注. 上記、各機種の外形寸法図中、指定のない部分の寸法公差は±0.4mmです。

内部接続

内部接続図
(TOP VIEW)



正しくお使いください

警告

スイッチへ通電したまま配線作業を行わないでください。

また、通電中は端子に触らないでください。
感電の恐れがあります。



安全上の要点

- ・電気定格内でご使用ください。
電気定格を超えてご使用されますと、スイッチの耐久性を短くするばかりでなく、発熱・焼損などの危険も予想されます。
開閉時の瞬時電圧・電流も含めて定格電圧・定格電流の範囲でご使用ください。

使用上の注意

●はんだづけについて

- ・はんだづけは下記条件にて作業を行ってください。

1. お願い事項

- ・アクチュエータを確実に ON あるいは OFF の位置に設定してください。
- ・基板からのスイッチの浮きがないことを、はんだづけ前にご確認ください。
- ・手直しなどの再はんだづけを含め、はんだづけ回数は2回までとってください。
- その際、1回目と2回目の間隔は5分以上おいてください。

2. 自動はんだ槽(フローはんだ槽)の場合

- ・はんだ温度：260℃以下
はんだ時間：5秒以内(基板t=1.6mm)
- ・発泡したフラックスはスイッチ取り付け側のプリント基板の上面に上がらないように管理してください。基板上面にフラックスが上があればスイッチ内部に浸入して導通不良の原因となります。

3. 手はんだづけの場合

- ・はんだ温度：コテ先温度350℃以下
はんだ時間：3秒以内(基板t=1.6mm)

4. フラックスの使用に関して

- ・フラックスの種類・塗布量・塗布方法によっては、スイッチ内部にフラックスが浸入し、スイッチに悪影響を及ぼす場合があります。フラックスに関しては事前に評価していただくようお願いいたします。

●洗浄について

- ・本スイッチは洗浄できません。
表面の汚れを拭き取る場合は、アルコールをお奨めします。

●保管・使用環境について

- ・本製品の保管中における端子部の変色などの劣化を防ぐために、以下の条件での長期保管・使用は避けてください。

- ①高温、高湿の環境下
- ②腐食ガスの雰囲気中
- ③直射日光のあたる場所
- ④潮風のあたる場所
- ⑤急激な温度変化のある環境下

また、当スイッチはシールタイプではないため、水や油、塵埃のかかる場所への設置、ご使用は避けてください。

- ・スイッチが氷結、結露しないようにお願いします。
- ・強い外部磁界の存在する環境で使用されますと動作不良となる恐れがありますので、実使用状態でのご確認をお願いいたします。

●RoHS指令への適合

「RoHS適合」と記載した商品形式には下記の6物質が含まれていないことを示しています。

<参考>

6物質の適合判定には次の基準を用いています。

鉛	：1000ppm以下
水銀	：1000ppm以下
カドミウム	：100ppm以下
六価クロム	：1000ppm以下
PBB	：1000ppm以下
PBDE	：1000ppm以下

●設定について

- ・ご使用の際は、確実に正しい位置に設定をお願いします。
位置がずれていると誤信号等の原因となります。

- 本誌に記載の商品の価格は、お取引先にお問い合わせください。
- ご注文の際には下記URLに掲載の「ご承諾事項」を必ずお読みください。
適合用途の条件、保証内容などご注文に際してのご承諾事項をご説明しております。
www.omron.co.jp/ecb/support/order

オムロン株式会社 インダストリアルオートメーションビジネスカンパニー

- 製品に関するお問い合わせ先
お客様相談室

フリー
通話 **0120-919-066**

携帯電話・PHS・IP電話などではご利用いただけませんので、下記の電話番号へおかけください。

電話 **055-982-5015** (通話料がかかります)

■営業時間：8:00～21:00 ■営業日：365日

- FAXやWebページでもお問い合わせいただけます。

FAX **055-982-5051** / www.fa.omron.co.jp

- その他のお問い合わせ

納期・価格・サンプル・仕様書は貴社のお取引先、または貴社担当オムロン販売員にご相談ください。
オムロン制御機器販売店やオムロン販売拠点は、Webページでご案内しています。

オムロン制御機器の最新情報をご覧ください。

www.fa.omron.co.jp

緊急時のご購入にもご利用ください。

オムロン商品のご用命は