

形A6ER

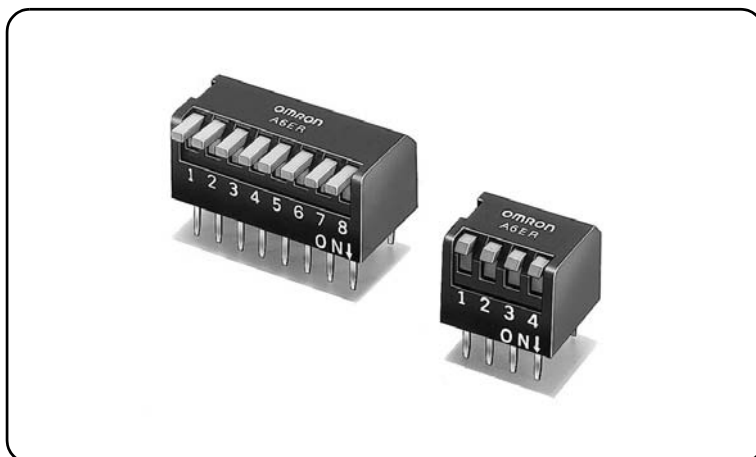
ピアノディップスイッチ

CSM_A6ER_DS_J_1_10

ボックス形基板挿入タイプ ピアノディップスイッチ

- 本体底面の樹脂モールドによりフラックスの浸入を防止。
- 短レバーと長レバーを品揃え。
- 接点部、端子部は金メッキにより、高信頼性を確保。

RoHS適合



種類

(◎印の機種は標準在庫機種です。無印(受注生産機種)の納期についてはお取引先会社にお問い合わせください。)

●スティック梱包

極数	タイプ スティック 梱包単位	短レバータイプ	長レバータイプ
2	70	◎形A6ER-2101	◎形A6ER-2104
3	50	◎形A6ER-3101	◎形A6ER-3104
4	39	◎形A6ER-4101	◎形A6ER-4104
5	32	◎形A6ER-5101	形A6ER-5104
6	27	◎形A6ER-6101	◎形A6ER-6104
7	24	形A6ER-7101	形A6ER-7104
8	21	◎形A6ER-8101	◎形A6ER-8104
9	19	形A6ER-9101	形A6ER-9104
10	17	形A6ER-0101	◎形A6ER-0104

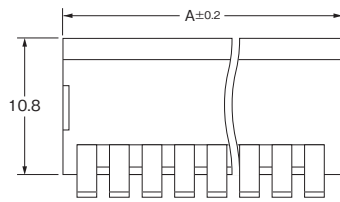
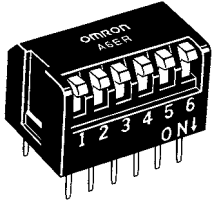
注. 発注は、それぞれのスティック梱包単位の整数倍でお願いします。

■定格／性能

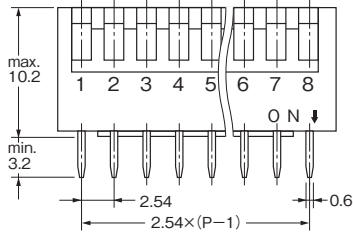
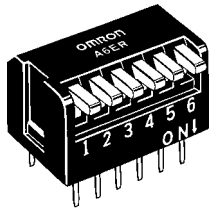
定格(抵抗負荷)	DC24V 25mA DC3.5V 10 μ A(最小電流)
使用温度範囲	-20~+70℃ 60%RH以下(ただし、氷結、結露しないこと。)
使用湿度範囲	35~95%RH(+5~+35℃にて)
絶縁抵抗	100M Ω 以上(DC250V絶縁抵抗計にて)
接触抵抗(初期値)	200m Ω 以下
耐電圧	端子間 AC500V 1min
振動	誤動作 10~55Hz 複振幅1.5mm
衝撃	誤動作 300m/s ² 以上
電氣的耐久性	1,000回以上
洗浄	不可
保護構造	IEC IP40
操作力	0.29N~9.8N
質量	1.01g(2極) 1.51g(4極) 2.00g(6極) 2.51g(8極) 3.02g(10極)

■外形寸法 (単位:mm)

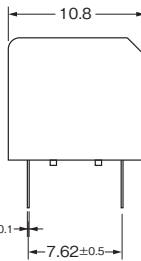
●短レバータイプ
形A6ER-□101



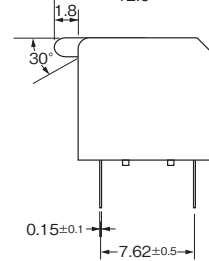
●長レバータイプ
形A6ER-□104



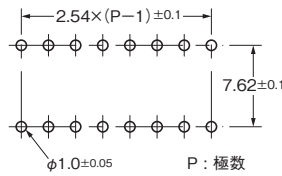
・短レバータイプ



・長レバータイプ



プリント基板加工寸法(参考)
(TOP VIEW)



極数	形式		A寸法
	短レバータイプ	長レバータイプ	
2	形A6ER-2101	形A6ER-2104	6.64
3	形A6ER-3101	形A6ER-3104	9.18
4	形A6ER-4101	形A6ER-4104	11.72
5	形A6ER-5101	形A6ER-5104	14.26
6	形A6ER-6101	形A6ER-6104	16.80
7	形A6ER-7101	形A6ER-7104	19.34
8	形A6ER-8101	形A6ER-8104	21.88
9	形A6ER-9101	形A6ER-9104	24.42
10	形A6ER-0101	形A6ER-0104	26.96

注. 上記、各機種の外形寸法図中、指定のない部分の寸法公差は±0.4mmです。

■内部接続

内部接続図
(TOP VIEW)



■正しくお使いください

★必ず「共通の注意事項」をご覧ください。