

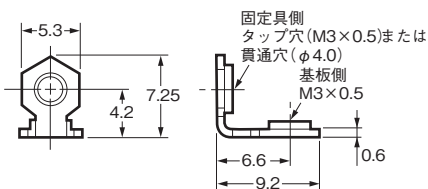
●アース金具(形XM3B専用)

タップ穴アース金具

形XM2Z-0061

(固定具側タップ穴)

材質：銅
処理：ニッケルめっき



ロックピン・アース金具

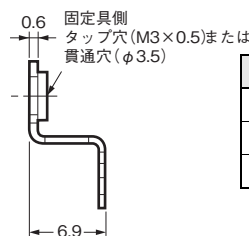
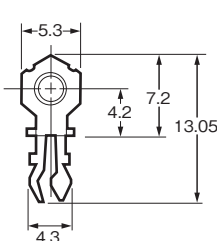
形XM2Z-0062

(固定具側タップ穴)

形XM2Z-0064

(固定具側貫通穴)

材質：銅合金
処理：ニッケルめっき
適合スルーホール径φ3.2



形式	最小梱包単位(個)
◎形XM2Z-0061	1,000
◎形XM2Z-0062	
形XM2Z-0064	

固定具とアース金具の組み合わせ

固定具2、固定具3を使用する場合	固定具1を使用する場合	固定具を使用しない場合
<p>注. アース金具は形XM2Z-0061、形XM2Z-0062が適合します。</p>	<p>注1. ビスの長さ6mm、固定具1のメスねじとかな合するねじをご使用ください。 注2. アース金具は形XM2Z-0063、形XM2Z-0064が適合します。</p>	<p>注. 固定具を使用しない場合は必ずビスをご使用ください。六角ナットのかわりにアース金具(固定具側タップ穴)が使用できます。</p>

注1. 標準品として固定具2(M2.6×0.45)・アース金具付きタイプ 形XM3B-□□22-111、形XM3B-□□22-112を準備しています。

その他仕様の固定具、アース金具につきましてはお問い合わせください。

注2. 1個のコネクタにアース金具は2個必要です。