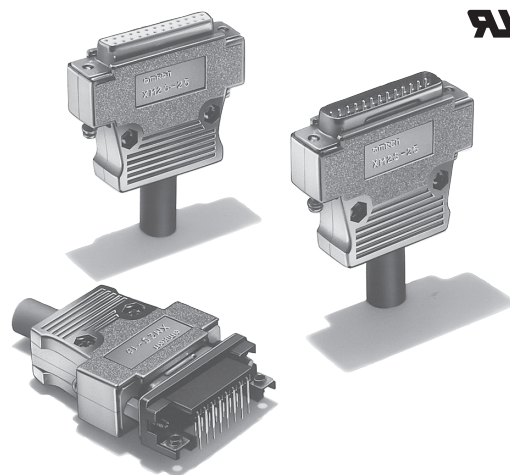


OA機器のインターフェースに最適なDサブコネクタ

- 金属シェルつき、小型堅牢タイプ。
- 各種の固定具、アース金具を準備。
- UL規格(ファイルNo.E103202)認定品を標準品にしています。

RoHS適合



Dサブコネクタ

用語の説明

●シールドコネクタ

アースによってグラウンディングができる構造を有したコネクタのことです。

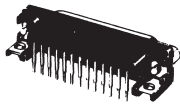
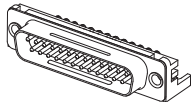
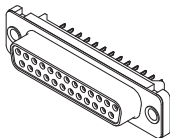
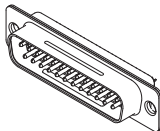
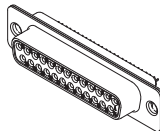
●ビート加工

シェルの一部分をたたいて、シェル同士の接触を確実にさせる加工のことです。

●シェル

コネクタを覆うケースのことです。ここでは、かん合部に取り付けられた金属パーツを表します。

一覧表

形式	形XM3B			
形状	ソケット ディップL形端子 			
掲載ページ	3~4			
形式	形XM3C	形XM3F	形XM3A	形XM3D
形状	プラグ ディップL形端子 	ソケット ディップストレート端子 	プラグ ソルダーカップ端子 	ソケット ソルダーカップ端子 
掲載ページ	5~7	7	8	

■定格／性能

項目	形式	形XM3A 形XM3B 形XM3C (37極を除く) 形XM3D 形XM3F	形XM3C (37極のみ)
定格電流		5A	3A
定格電圧		AC300V	
接触抵抗		15mΩ以下 (20mV以下、100mA以下にて)	
絶縁抵抗		1,000MΩ以上 (DC500Vにて)	
耐電圧		AC1,000V 1min (リーク電流1mA以下)	
挿抜耐久		200回	
使用温度範囲		- 55～+105℃ (結露・氷結のないこと)	

■材質／処理

項目	形式	形XM3B	形XM3C	形XM3F	形XM3A	形XM3D
ハウジング		PBT (UL94 V-0)/黒色			PBT (UL94 V-0)/乳白色	
コンタクト	接触部	りん青銅/ニッケル下地 金めっき			黄銅/ ニッケル下地 金めっき	りん青銅/ ニッケル下地 金めっき
	端子部	りん青銅/ニッケル下地 錫めっき	りん青銅/ニッケル下地 錫めっき		黄銅/ ニッケル下地 錫めっき	りん青銅/ ニッケル下地 錫めっき
シェル		銅/ニッケルめっき				

■適合電線

ソルダーカップ端子の適合電線は、AWG22～28(単線、より線)です。

形XM3B ソケット・ディップL形端子

■形式基準 (商品の品揃えは次ページの「■種類」をご覧ください。)

形XM3B-□□22-□□□
① ② ③ ④

①極数

09: 9極
15: 15極
25: 25極
37: 37極

②固定具の種類

1: 固定具2付き
5: 固定具なし

③固定具のねじ仕様

1: ミリねじM2.6×0.45
3: インチねじ#4-40UNC
0: 固定具なし

④アース金具

1: タップ穴アース金具
2: ロックピンアース金具

注. ②③④とも無印の場合は、固定具、アース金具とも付きません。

■外形寸法

(単位:mm)

●ディップL形端子

形XM3B-□□22(固定具・アース金具なし)

形XM3B-□□22-501(固定具なし・タップ穴アース金具付き)

形XM3B-□□22-111(固定具2 *1・タップ穴アース金具付き)

形XM3B-□□22-131(固定具2 *2・タップ穴アース金具付き)

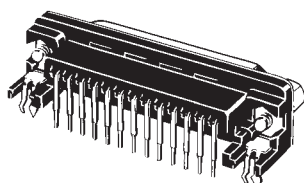
形XM3B-□□22-502(固定具なし・ロックピンアース金具付き)

形XM3B-□□22-112(固定具2 *1・ロックピンアース金具付き)

形XM3B-□□22-132(固定具2 *2・ロックピンアース金具付き)

*1. ミリねじ (M2.6×0.45)

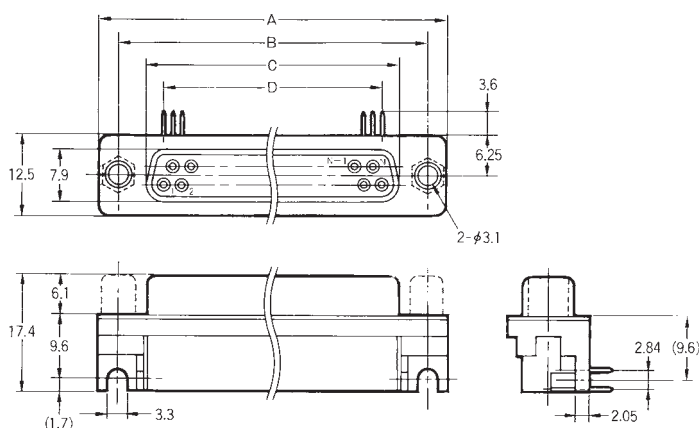
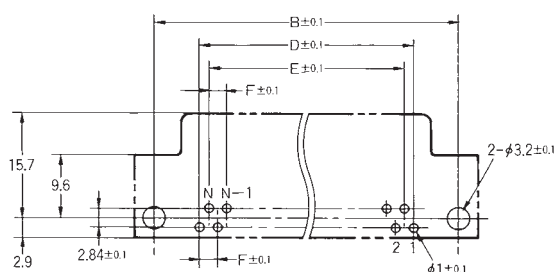
*2. インチねじ (#4-40UNC)



上記イラストは25極タイプ
(固定具2・ロックピンアース金具付き)です。

注. 形XM3Bは、JIS X5101にもとづいて製作されています。
端子ピッチはJIS規格どおり2.77mmと2.74mmの混在配列
になっています(25極、37極の場合)。ただし、基板加工
寸法としては、2.76mmの統一ピッチを推奨しております。
2.76mmピッチにて基板加工されたものでも寸法に十分な
余裕があるため、実用上問題はありません。

プリント基板加工寸法
(t=1.6mm, BOTTOM VIEW)

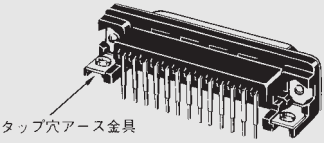
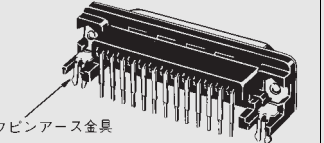


寸法表

寸法(mm) 極数	A	B	C	D	E	F
9	30.8	24.99	16.30	10.96	8.22	2.74
15	39.1	33.32	24.65	19.18	16.44	2.74
25	53.0	47.04	38.35	33.12	30.36	2.76
37	69.3	63.50	54.80	49.68	46.92	2.76

種類 (○印の機種は標準在庫機種です。無印(受注生産機種)の納期についてはお取引先会社にお問い合わせください。)

形状	固定具2・タップ穴アース金具付き	固定具2・ロックピンアース金具付き	固定具・アース金具なし *	最小梱包単位 (個)
				
	固定具2:形XM2Z-0011 (ミリねじ M2.6×0.45)	固定具2:形XM2Z-0011 (ミリねじ M2.6×0.45)	固定具・アース金具なし *	
付属品 極数	タップ穴アース金具 (形XM2Z-0061)	ロックピンアース金具 (形XM2Z-0062)	---	
9	○形XM3B-0922-111	○形XM3B-0922-112	○形XM3B-0922	90
15	○形XM3B-1522-111	○形XM3B-1522-112	○形XM3B-1522	70
25	○形XM3B-2522-111	○形XM3B-2522-112	○形XM3B-2522	50
37	○形XM3B-3722-111	○形XM3B-3722-112	○形XM3B-3722	40
付属品 極数	固定具2:形XM2Z-0013 (インチねじ #4-40UNC)		最小梱包単位 (個)	
	タップ穴アース金具 (形XM2Z-0061)	ロックピンアース金具 (形XM2Z-0062)		
	---	---		
9	○形XM3B-0922-131	○形XM3B-0922-132	90	
15	○形XM3B-1522-131	○形XM3B-1522-132	70	
25	○形XM3B-2522-131	○形XM3B-2522-132	50	
37	形XM3B-3722-131	○形XM3B-3722-132	40	

形状	固定具なし、タップ穴アース金具付き	固定具なし、ロックピンアース金具付き	最小梱包単位 (個)
			
	固定具なし		
付属品 極数	タップ穴アース金具 (形XM2Z-0061)	ロックピンアース金具 (形XM2Z-0062)	
9	○形XM3B-0922-501	○形XM3B-0922-502	90
15	○形XM3B-1522-501	○形XM3B-1522-502	70
25	○形XM3B-2522-501	○形XM3B-2522-502	50
37	○形XM3B-3722-501	○形XM3B-3722-502	40

* 各種の固定具・アース金具は形XM3B-□□22(固定具・アース金具なし)と組み合わせてご使用ください。
注. 付属のタップ穴アース金具は2-M3×0.5、ロックピンアース金具は固定具側M3×0.5です。
上記以外の固定具、アース金具付きの形式についてはお問い合わせください。付属品については、XM2/XM3の「**■付属品(別売)**」をご参照ください。

形XM3C プラグ・ディップL形端子

■形式基準 (商品の品揃えは次ページの「■種類」をご覧ください。)

形XM3C-□□22-□□□
 ① ② ③ ④

①極数

09：9極
 15：15極
 25：25極
 37：37極

②固定具の種類

1：固定具2付き
 5：固定具なし

③固定具のねじ仕様

1：ミリねじM2.6×0.45
 3：インチねじ
 0：固定具なし

④アース金具

1：タップ穴アース金具
 2：ロックピンアース金具

注. ②③④とも無印の場合は、固定具、アース金具とも付きません。

■外形寸法

(単位:mm)

●ディップL形端子

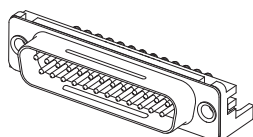
形XM3C-□□22(固定具・アース金具なし)

形XM3C-□□22-501(固定具なし・タップ穴アース金具付き)

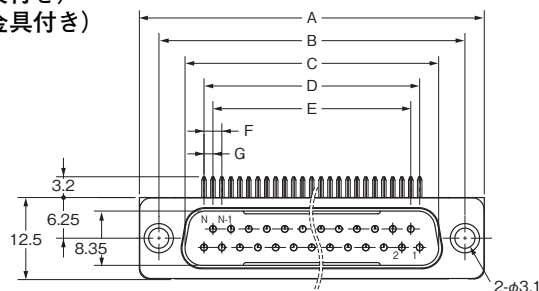
形XM3C-□□22-502(固定具なし・ロックピンアース金具付き)

形XM3C-□□22-111(固定具2・タップ穴アース金具付き)

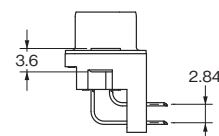
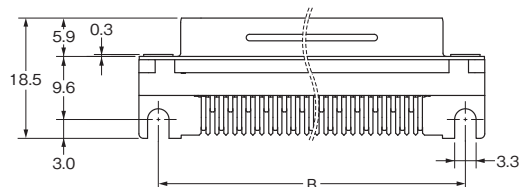
形XM3C-□□22-112(固定具2・ロックピンアース金具付き)



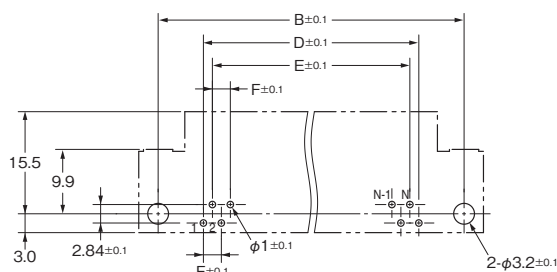
上記イラストは25極タイプ
(固定具・アース金具なし)です。



注. 形XM3Cは、JIS X5101にもとづいて製作されています。
 端子ピッチはJIS規格どおり2.77mmと2.74mmの混在配列
 になっています(25極、37極の場合)。ただし、基板加工
 寸法としては、2.76mmの統一ピッチを推奨しております。
 2.76mmピッチにて基板加工されたものでも寸法に十分な
 余裕があるため、実用上問題はありません。



プリント基板加工寸法
(t=1.6mm、BOTTOM VIEW)



寸法表

寸法(mm) 極数	A	B	C	D	E	F	G
9	30.8	24.99	16.91	10.96	8.22	2.74	1.37
15	39.1	33.32	25.25	19.18	16.44	2.74	1.37
25	53.0	47.04	38.96	33.12	30.36	2.76	1.38
37	69.3	63.50	55.42	49.68	46.92	2.76	1.38

XM3C

種類 (○印の機種は標準在庫機種です。無印(受注生産機種)の納期についてはお取引先会社にお問い合わせください。)

形状	固定具2・タップ穴アース金具付き		固定具2・ロックピンアース金具付き		固定具・アース金具なし		最小梱包単位 (個)
							
	固定具2		固定具2		—		
付属品 極数	固定具2:形XM2Z-0011 (ミリねじ M2.6×0.45)						—
	タップ穴アース金具		ロックピンアース金具		—		
9	○形XM3C-0922-111		○形XM3C-0922-112		○形XM3C-0922		90
15	○形XM3C-1522-111		○形XM3C-1522-112		形XM3C-1522		70
25	○形XM3C-2522-111		○形XM3C-2522-112		○形XM3C-2522		50
37	形XM3C-3722-111		○形XM3C-3722-112		形XM3C-3722		40
形状	固定具なし、タップ穴アース金具付き		固定具なし、ロックピンアース金具付き		最小梱包単位 (個)		
							
	固定具なし						
付属品 極数	タップ穴アース金具		ロックピンアース金具				
9	○形XM3C-0922-501		○形XM3C-0922-502				90
15	形XM3C-1522-501		○形XM3C-1522-502				70
25	形XM3C-2522-501		形XM3C-2522-502				50
37	形XM3C-3722-501		○形XM3C-3722-502				40

注. 標準品として固定具2 (M2.6×0.45)・アース金具付きタイプ形XM3C-□□22-111/-112、固定具なし・アース金具付きタイプ形XM3C-□□22-501/502を準備しています。
付属のタップ穴アース金具は2-M3×0.5、ロックピンアース金具は固定具側M3×0.5です。
上記以外の固定具、アース金具付きの形式についてはお問い合わせください。付属品については、XM2/XM3の「■付属品(別売)」をご参照ください。
タップ穴アース金具・ロックピンアース金具のみの別売はありません。

形XM3F ソケット・ディップストレート端子

■外形寸法

(単位:mm)

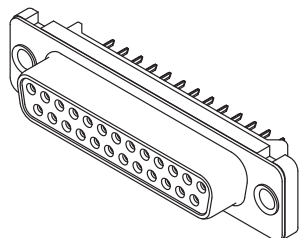
●ディップストレート端子

形XM3F-□□20

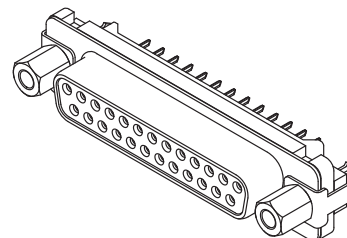
(固定具・アース金具なし)

形XM3F-□□20-112

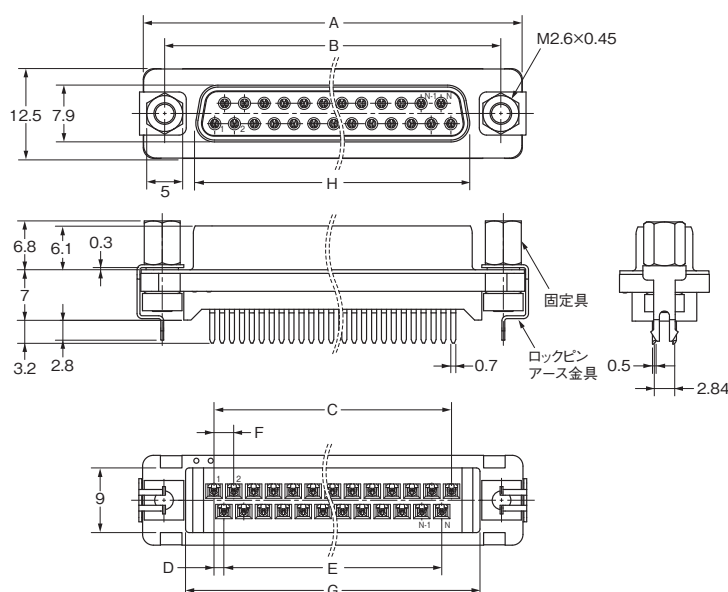
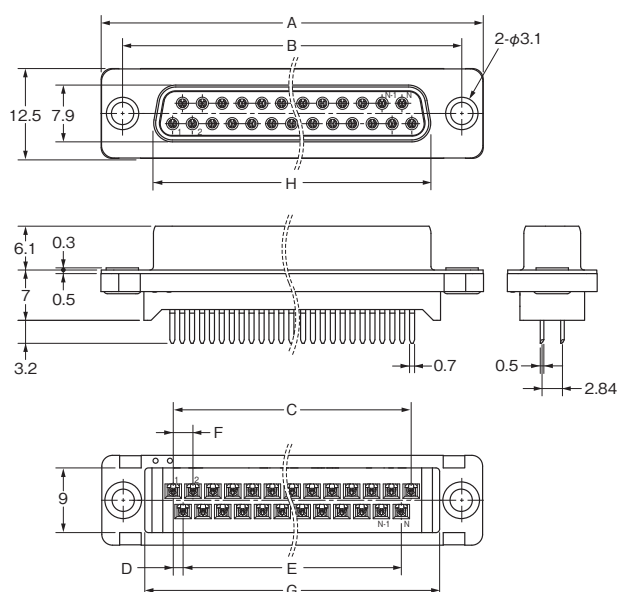
(固定具・ロックピンアース金具付き)



左記イラストは25極タイプ
(固定具・アース金具なし)です。



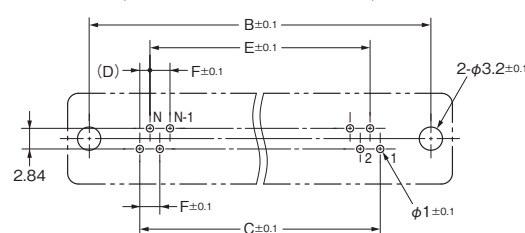
左記イラストは25極タイプ
(固定具・アース金具付き)です。



寸法表

寸法(mm) 極数	A	B	C	D	E	F	G	H
9	30.7	24.99	10.98	1.37	8.22	2.74	19.00	16.33
15	39.0	33.32	19.20	1.37	16.44	2.74	27.12	24.66
25	52.9	47.04	33.12	1.38	30.36	2.76	41.04	38.38
37	69.2	63.50	49.68	1.38	46.92	2.76	57.60	54.84

プリント基板加工寸法
(t=1.6mm, BOTTOM VIEW)



■種類

(○印の機種は標準在庫機種です。)

形状	固定具・アース金具なし	固定具・ロックピンアース金具付き	最小梱包単位 (個)
極数			
9	○形XM3F-0920	○形XM3F-0920-112	90
15	○形XM3F-1520	○形XM3F-1520-112	70
25	○形XM3F-2520	○形XM3F-2520-112	50
37	○形XM3F-3720	○形XM3F-3720-112	40

形XM3A プラグ・ソルダーカップ端子

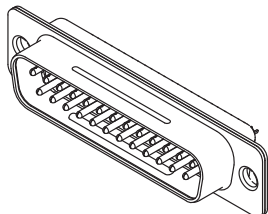
形XM3D ソケット・ソルダーカップ端子

■外形寸法

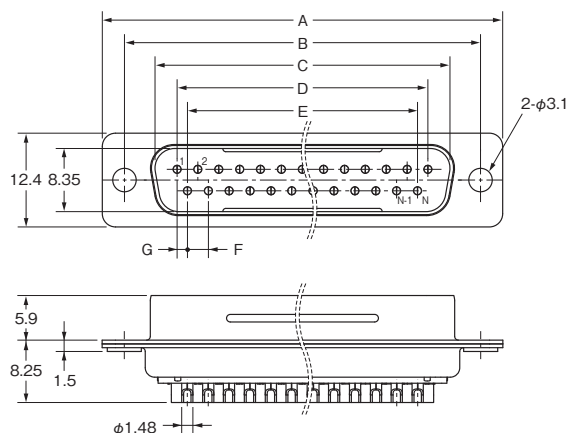
(単位:mm)

XM3A / XM3D

●プラグ/ソルダーカップ端子 形XM3A-□□21



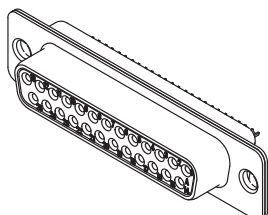
注. 上記イラストは25極タイプです。



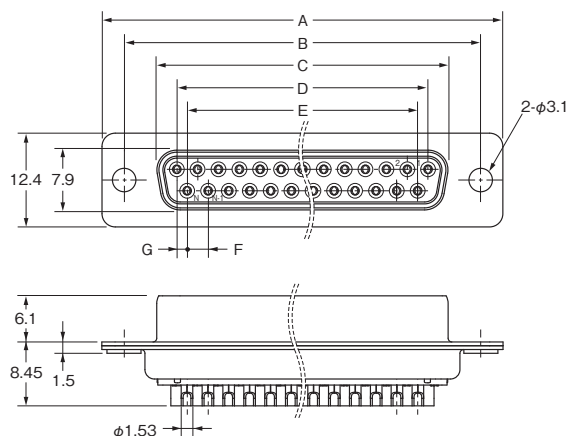
寸法表 (形XM3A)

寸法(mm) 極数	A	B	C	D	E	F	G
9	30.7	24.99	16.91	10.96	8.22	2.74	1.37
15	39.0	33.32	25.25	19.18	16.44	2.74	1.37
25	52.9	47.04	38.96	33.12	30.36	2.76	1.38
37	69.2	63.50	55.42	49.68	46.92	2.76	1.38

●ソケット/ソルダーカップ端子 形XM3D-□□21



注. 上記イラストは25極タイプです。



寸法表 (形XM3D)

寸法(mm) 極数	A	B	C	D	E	F	G
9	30.7	24.99	16.33	10.96	8.22	2.74	1.37
15	39.0	33.32	24.66	19.18	16.44	2.74	1.37
25	52.9	47.04	38.38	33.12	30.36	2.76	1.38
37	69.2	63.50	54.84	49.68	46.92	2.76	1.38

■種類 (○印の機種は標準在庫機種です。)

形状	プラグ	ソケット	最小梱包単位 (個)
極数			
9	○形XM3A-0921	○形XM3D-0921	90
15	○形XM3A-1521	○形XM3D-1521	70
25	○形XM3A-2521	○形XM3D-2521	50
37	○形XM3A-3721	○形XM3D-3721	40