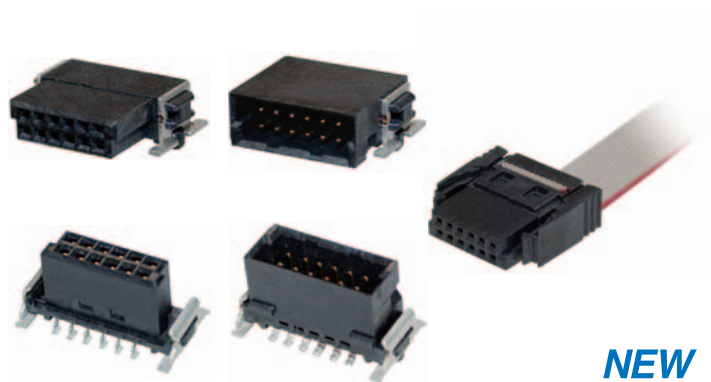


形XH5

ハーフピッチコネクタ SMTタイプ(基板対基板、基板対ケーブル接続用)

表面実装に対応した 1.27mmピッチコネクタ

- 表面実装タイプなので、基板裏面への部品実装が可能。
- 基板との位置決めボスにより的確に基板上への実装が可能。
- リフロー実装に対応。
- スタッキング接続で基板間高さ8～18.5mmまで対応。



用語の説明

●SMT

SMTとは、Surface Mount Technologyの略。表面実装技術の意。

●スタッキング接続

プリント基板を平行に重ね合わせ接続すること。
この際の基板間の間隔をスタッキング高さという。





●垂直接続


プリント基板を垂直に接続すること。

●水平接続

プリント基板を水平に接続すること。

一覧表

形式	形XH5A-□□15	形XH5E-□□15-□	形XH5F-□□15	形XH5B-□□15-□
	プラグ L形SMT端子	プラグ ストレートSMT端子	ソケット L形SMT端子	ソケット ストレートSMT端子
形状				
掲載ページ	P.3		P.5	

形式	形XH5H-□□10-□□
	両端コネクタ付きケーブル (ソケット／ソケット)
形状	
掲載ページ	P.7

XH5

■形式一覧

ハーフピッチコネクタ

形XH5-

□

□

15-

□

①

②

③

①タイプ

記号	種類
A	プラグ L形
B	ソケット ストレート
E	プラグ ストレート
F	ソケット L形

②極数

記号	極数
12	12極
26	26極
50	50極
68	68極
80	80極

③ストレートタイプコネクタ高さ

記号	高さ
無し	— (L形タイプ)
1	6.75mm
2	8.25mm
3	9.85mm
4	6.25mm
5	9.05mm
6	13.65mm

ハーフピッチコネクタ 両端コネクタ付きケーブル

形XH5H-

□

□

10-

□

□

①

②

①極数

記号	極数
12	12極
26	26極
50	50極
68	68極
80	80極

②ケーブル長

記号	長さ
10	100mm
20	200mm
30	300mm

■定格／性能

定格電流	1A
定格電圧	AC100V
接触抵抗	25mΩ以下(DC20mV、100mA以下にて)
絶縁抵抗	1,000MΩ以上(DC500Vにて)
耐電圧	AC500V 1min.(リーク電流1mA以下)
挿抜耐久	500回
使用温度範囲	−55〜+105℃(結露・氷結のないこと)

■材質／処理

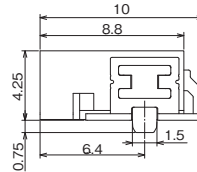
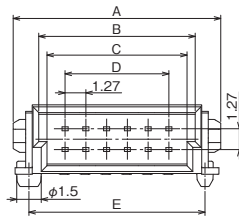
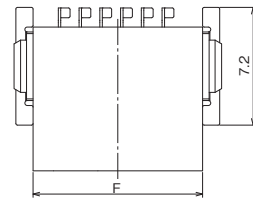
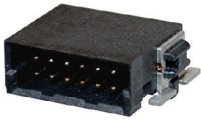
ハウジング		LCP(UL94 V-0)／黒色
コンタクト	接触部	銅合金/金めっき
	端子部	銅合金/錫めっき
ホールドダウン		銅合金/錫めっき

形XH5A/E プラグ L形SMT端子、ストレートSMT端子

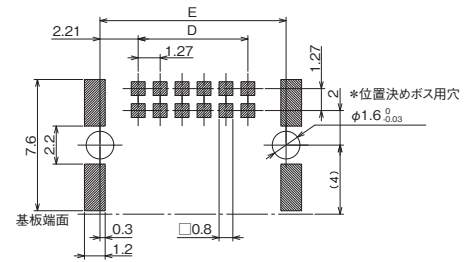
■外形寸法

(単位:mm)

形XH5A-□□15
(L形SMT端子)



プリント基板加工寸法



(公差±0.03)

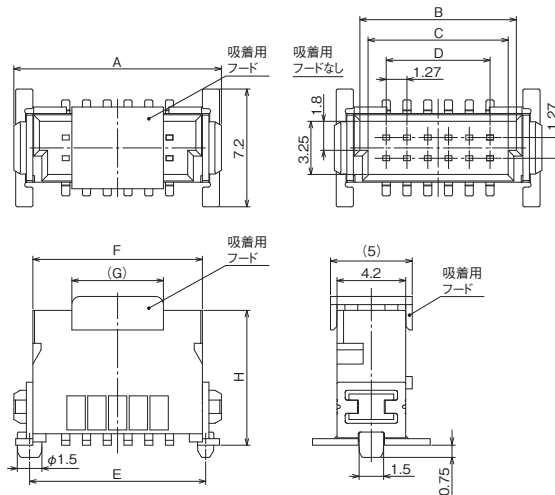
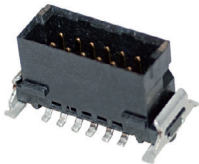
注. 基板のパターンピッチ公差は全体にわたって±0.03です。累積しないでください。

* φ1.6⁰_{-0.03}は位置決めボス用穴なので、この部分にはんだがのらないようメタルマスクを設計してください。

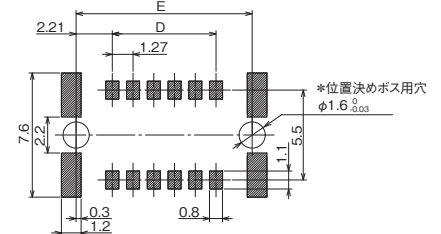
寸法表

形式	極数	A	B	C	D	E	F
形XH5A-1215	12	12.70	9.57	8.57	6.35	10.77	10.37
形XH5A-2615	26	21.59	18.46	17.46	15.24	19.66	19.26
形XH5A-5015	50	36.83	33.70	32.70	30.48	34.90	34.5
形XH5A-6815	68	48.26	45.13	44.13	41.91	46.33	45.93
形XH5A-8015	80	55.88	52.75	51.75	49.53	53.95	53.55

形XH5E-□□15-□
(ストレートSMT端子)



プリント基板加工寸法



(公差±0.03)

注. 基板のパターンピッチ公差は全体にわたって±0.03です。累積しないでください。

* φ1.6⁰_{-0.03}は位置決めボス用穴なので、この部分にはんだがのらないようメタルマスクを設計してください。

寸法表

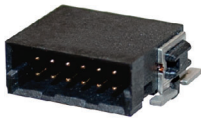
形式	極数	A	B	C	D	E	F	G	H
形XH5E-1215-□	12	12.70	9.57	8.57	6.35	10.77	10.37	5.6	1: 6.75 2: 8.25 3: 9.85
形XH5E-2615-□	26	21.59	18.46	17.46	15.24	19.66	19.26	17.0	
形XH5E-5015-□	50	36.83	33.70	32.70	30.48	34.90	34.50	17.0	
形XH5E-6815-□	68	48.26	45.13	44.13	41.91	46.33	45.93	17.0	
形XH5E-8015-□	80	55.88	52.75	51.75	49.53	53.95	53.55	17.0	

注. □には1~3(コネクタ高さの種類)の数字が入ります。

XH5

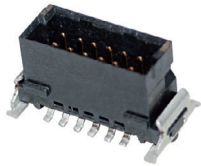
■種類 (無印(受注生産機種)の納期についてはお取引会社にお問い合わせください。)

L形SMT端子



極数	形式	リール入り数(個)*1
12	形XH5A-1215	560
26	形XH5A-2615	
50	形XH5A-5015	
68	形XH5A-6815	
80	形XH5A-8015	

ストレートSMT端子



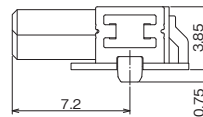
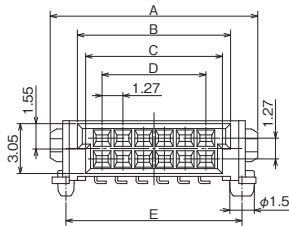
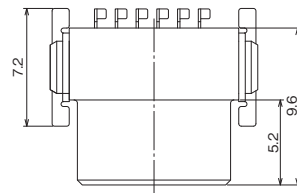
極数	高さ(mm)	形式	リール入り数(個)*1
12	6.75	形XH5E-1215-1	280
	8.25	形XH5E-1215-2	280
	9.85	形XH5E-1215-3	250
26	6.75	形XH5E-2615-1	280
	8.25	形XH5E-2615-2	280
	9.85	形XH5E-2615-3	250
50	6.75	形XH5E-5015-1	280
	8.25	形XH5E-5015-2	280
	9.85	形XH5E-5015-3	250
68	6.75	形XH5E-6815-1	280
	8.25	形XH5E-6815-2	280
	9.85	形XH5E-6815-3	250
80	6.75	形XH5E-8015-1	280
	8.25	形XH5E-8015-2	280
	9.85	形XH5E-8015-3	250

形XH5F/B ソケット L形SMT端子、ストレートSMT端子

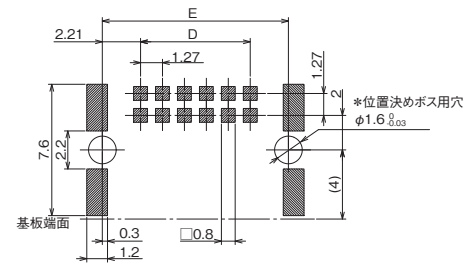
■外形寸法

(単位: mm)

形XH5F-□□15
(L形SMT端子)



プリント基板加工寸法



(公差±0.03)

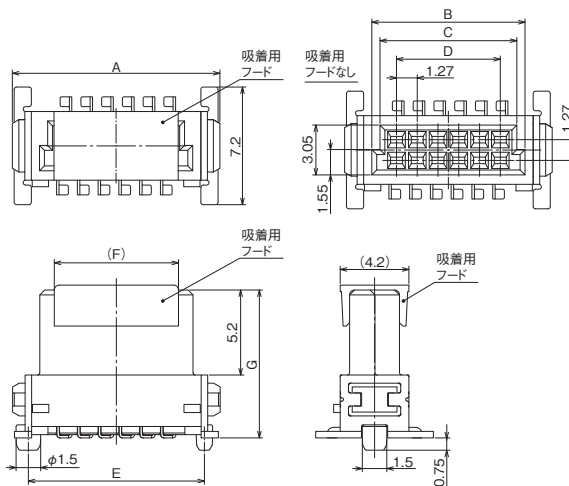
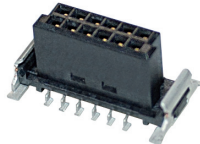
注. 基板のパターンピッチ公差は全体にわたって±0.03です。累積しないでください。

* φ1.6_{±0.03}は位置決めボス用穴なので、この部分にはんだがのらないようメタルマスクを設計してください。

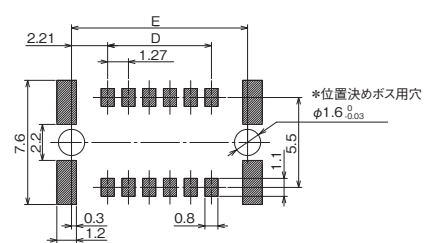
寸法表

形式	極数	A	B	C	D	E
形XH5F-1215	12	12.70	9.37	8.37	6.35	10.77
形XH5F-2615	26	21.59	18.26	17.26	15.24	19.66
形XH5F-5015	50	36.83	33.50	32.50	30.48	34.90
形XH5F-6815	68	48.26	44.93	43.93	41.91	46.33
形XH5F-8015	80	55.88	52.55	51.55	49.53	53.95

形XH5B-□□15-□
(ストレートSMT端子)



プリント基板加工寸法



(公差±0.03)

注. 基板のパターンピッチ公差は全体にわたって±0.03です。累積しないでください。

* φ1.6_{±0.03}は位置決めボス用穴なので、この部分にはんだがのらないようメタルマスクを設計してください。

寸法表

形式	極数	A	B	C	D	E	F	G
形XH5B-1215-□	12	12.70	9.37	8.37	6.35	10.77	7.60	4: 6.25 5: 9.05 6: 13.65
形XH5B-2615-□	26	21.59	18.26	17.26	15.24	19.66	17.76	
形XH5B-5015-□	50	36.83	33.50	32.50	30.48	34.90	17.76	
形XH5B-6815-□	68	48.26	44.93	43.93	41.91	46.33	17.76	
形XH5B-8015-□	80	55.88	52.55	51.55	49.53	53.95	17.76	

注. □には4~6 (コネクタ高さの種類) の数字が入ります。

XH5

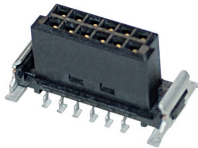
■種類 (無印(受注生産機種)の納期についてはお取引会社にお問い合わせください。)

L形SMT端子



極数	形式	リール入り数(個)*1
12	形XH5F-1215	560
26	形XH5F-2615	
50	形XH5F-5015	
68	形XH5F-6815	
80	形XH5F-8015	

ストレートSMT端子



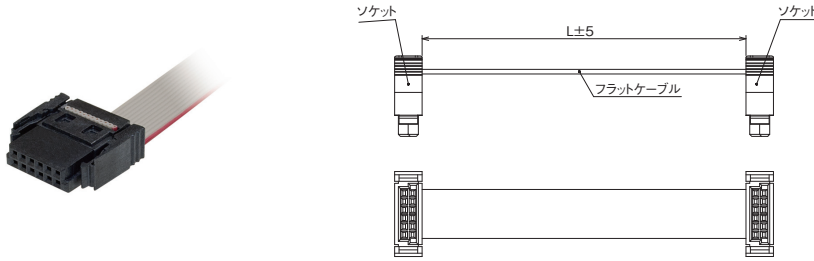
極数	高さ(mm)	形式	リール入り数(個)*1
12	6.25	形XH5B-1215-4	280
	9.05	形XH5B-1215-5	280
	13.65	形XH5B-1215-6	170
26	6.25	形XH5B-2615-4	280
	9.05	形XH5B-2615-5	280
	13.65	形XH5B-2615-6	170
50	6.25	形XH5B-5015-4	280
	9.05	形XH5B-5015-5	280
	13.65	形XH5B-5015-6	170
68	6.25	形XH5B-6815-4	280
	9.05	形XH5B-6815-5	280
	13.65	形XH5B-6815-6	170
80	6.25	形XH5B-8015-4	280
	9.05	形XH5B-8015-5	280
	13.65	形XH5B-8015-6	170

形XH5H 両端コネクタ付きケーブル

■外形寸法

(単位：mm)

形XH5H-□□10-□□



注. 図は12極です。

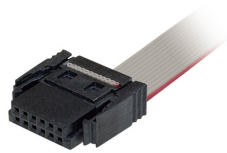
寸法表

形式	極数	L
形XH5H-1210-10	12	100
形XH5H-1210-20	12	200
形XH5H-1210-30	12	300
形XH5H-2610-10	26	100
形XH5H-2610-20	26	200
形XH5H-2610-30	26	300
形XH5H-5010-10	50	100
形XH5H-5010-20	50	200
形XH5H-5010-30	50	300
形XH5H-6810-10	68	100
形XH5H-6810-20	68	200
形XH5H-6810-30	68	300
形XH5H-8010-10	80	100
形XH5H-8010-20	80	200
形XH5H-8010-30	80	300

■種類

(無印 (受注生産機種) の納期についてはお取引商社にお問い合わせください。)

両端コネクタ付きケーブル



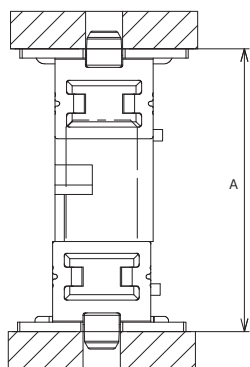
極数	長さ(mm)	形式	最小梱包単位(個)
12	100	形XH5H-1210-10	1
	200	形XH5H-1210-20	
	300	形XH5H-1210-30	
26	100	形XH5H-2610-10	
	200	形XH5H-2610-20	
	300	形XH5H-2610-30	
50	100	形XH5H-5010-10	
	200	形XH5H-5010-20	
	300	形XH5H-5010-30	
68	100	形XH5H-6810-10	
	200	形XH5H-6810-20	
	300	形XH5H-6810-30	
80	100	形XH5H-8010-10	
	200	形XH5H-8010-20	
	300	形XH5H-8010-30	

XH5

■かん合図

(単位:mm)

●スタッキング接続

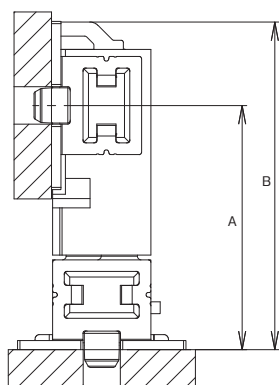


形式組合せ		A
プラグ	ソケット	
形XH5E-□□15-1	形XH5B-□□15-4	8.0
形XH5E-□□15-2	形XH5B-□□15-4	9.5
形XH5E-□□15-3	形XH5B-□□15-4	11.1
形XH5E-□□15-1	形XH5B-□□15-5	10.8
形XH5E-□□15-2	形XH5B-□□15-5	12.3
形XH5E-□□15-3	形XH5B-□□15-5	13.9
形XH5E-□□15-1	形XH5B-□□15-6	15.4
形XH5E-□□15-2	形XH5B-□□15-6	16.9
形XH5E-□□15-3	形XH5B-□□15-6	18.5

●垂直接続

L形端子：プラグ

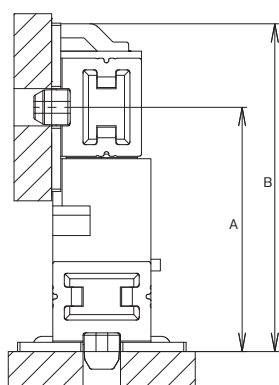
ストレート端子：ソケット



形式組合せ		A	B
プラグ	ソケット		
形XH5A-□□15	形XH5B-□□15-4	7.65	11.25
	形XH5B-□□15-5	10.45	14.05
	形XH5B-□□15-6	15.05	18.65

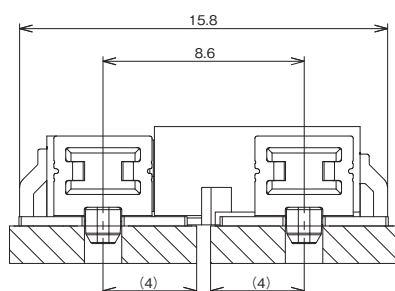
L形端子：ソケット

ストレート端子：プラグ



形式組合せ		A	B
プラグ	ソケット		
形XH5E-□□15-1	形XH5F-□□15	8.95	12.55
形XH5E-□□15-2		10.45	14.05
形XH5E-□□15-3		12.05	15.65

●水平接続



形式組合せ	
プラグ	ソケット
形XH5A-□□15	形XH5F-□□15

■正しくお使いください

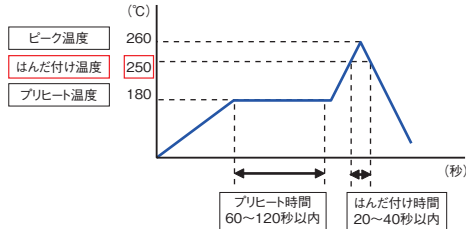
使用上の注意

●はんだ付け条件について

・推奨リフロー条件

最大温度 260℃

時間 20～40秒以内



ただし、はんだの種類、メーカー、量や基板サイズ、他の実装部材などの条件により変わる場合がありますので、実装状態をご確認の上、お客様ご自身で選定の上で使用ください。

●クリームはんだ印刷時のメタルマスク厚について

クリームはんだ印刷時のメタルマスク厚は0.18～0.20mmを推奨いたします。

ただし、はんだの種類、メーカー、量や基板サイズ、他の実装部材などの条件により変わる場合がありますので、実装状態をご確認の上、ご使用ください。

●端子変形について

過度な負荷が端子に加わると変形を起こし、実装時にはんだ付け性が低下しますので、製品の落下や乱雑な取り扱いにはさけてください。また、基板への実装していない状態でのコネクタの挿抜は行わないでください。端子変形の原因となります。

●リフロー後、自動はんだ槽によりはんだづけを行う場合

フラックス上がりを防止するため基板の位置決めボス穴をテープでマスキングしてから自動はんだを行ってください。コネクタを基板の端面に実装する場合、はんだ面がコネクタに触れたり、フラックスが接触部に付着しないようご注意ください。

●操作時の注意事項

- ・コネクタのかん合作業は、プラグとソケットのかん合接触部に極端なズレ、傾きがないことを確認の上、かん合してください。コネクタのかん合は確実に奥まで行ってください。奥までかん合出来ていない状態で使用すると接触信頼性を損なう可能性があります。
- ・コネクタの挿入・抜去の際に、過度の負荷を与えないでください。コネクタが破損し、接触不良の原因となります。かん合はプラグ、ソケット共にできる限りこじらずに行ってください。端子およびハウジングの変形、ハウジング割れなどの恐れがあります。
- ・コネクタかん合接触部には、ピンセットの先端などの異物を差し込まないでください。めっき剥離、端子変形の原因となります。

●基板実装時の注意事項

基板の反り量にご留意ください。反り量が大きい場合、はんだ付け不良の原因となる恐れがあります。

●保管について

- (1)保管場所は防塵・防湿を考慮してください。
- (2)アンモニアガス・硫化ガスなどのガス発生源の近くには保管しないでください。

[illegible]

[illegible]

- 本誌に記載の商品の価格は、お取引先商社にお問い合わせください。
- ご注文の際には下記URLに掲載の「ご承諾事項」を必ずお読みください。
適合用途の条件、保証内容などご注文に際してのご承諾事項をご説明しております。
www.omron.co.jp/ecb/support/order

オムロン株式会社 インダストリアルオートメーションビジネスカンパニー

- 製品に関するお問い合わせ先
お客様相談室

フリー
通話 **01 20-919-066**

携帯電話・PHS・IP電話などではご利用いただけませんので、下記の電話番号へおかけください。

電話 **055-982-5015** (通話料がかかります)

■営業時間：8:00～21:00 ■営業日：365日

- FAXやWebページでもお問い合わせいただけます。

FAX **055-982-5051** / www.fa.omron.co.jp

- その他のお問い合わせ

納期・価格・サンプル・仕様書は貴社のお取引先、または貴社担当オムロン販売員にご相談ください。
オムロン制御機器販売店やオムロン販売拠点は、Webページでご案内しています。

オムロン制御機器の最新情報をご覧ください。

www.fa.omron.co.jp

緊急時のご購入にもご利用ください。

オムロン商品のご用命は